



NT TRAVEL CO., LTD

บริษัท เอ็นทีทราเวล จำกัด

285 MOO 5 DONTAKO, MUEANG, RATCHABURI 70000



ใบอนุญาตเลขที่ 11/11718

☎ 065-009 5145

☎ +81-8028655305(JP)

f NT Travel

🌐 nttravelthailand

📱 @nttravel



KIX-XJ350

OSAKA

วาคายามะ เกียวโต FREEDAY



5 วัน

3 คืน

XJ บิน

ฟรี!!
กระเป๋าเดินทาง
20 กก.

★★★★
พักโรงแรม
3 ดาว

🍴 อาหาร
4 มื้อ

22,888

ราคาเพียง



เมษายน - กันยายน 2569

★ พิเศษ!! ★ เรียน "พิธีชงชาญี่ปุ่น"
ช้อปปิ้งจุใจ "ย่านชินไซ บาชิ"

☑️ อิสระ: 1 วัน เกียวตุนิวเวอร์สเซลหรือเลือกช้อปปิ้ง



นั่งรถไฟสู่ สถานีคิชิ จุดประจำการ "นายสถานีแมวเหมียว"
เยือน วัดคิโยมิซุ วัดน้ำใส สามสายน้ำศักดิ์สิทธิ์ วัดเก่าแก่คู่เมืองเกียวโต



★ แคมฟรี!! ★
ประกันอุบัติเหตุ



NT TRAVEL CO., LTD

บริษัท เอ็นทีทราเวล จำกัด

285 MOO 5 DONTAKO, MUEANG, RATCHABURI 70000



ใบอนุญาตเลขที่ 11/11718

065-009 5145

+81-8028655305(JP)

NT Travel

nttravelthailand

@nttravel

OSAKA



วาคายาวะ เกียวโต FREEDAY



5 วัน | 3 คืน KIX-XJ350 (XJ)

สายการบิน AIR ASIA X

อาหาร 4 มื้อ | โรงแรม 3 ดาว

น้ำหนักกระเป๋า 20 KG

DMK



KIX

เที่ยวบิน

เวลาออก

เวลาถึง

XJ612

01:10

08:40

KIX



DMK

เที่ยวบิน

เวลาออก

เวลาถึง

XJ613

09:55

14:25

วันที่	โปรแกรมทัวร์	อาหาร			โรงแรม
		เช้า	เที่ยง	เย็น	
1	สนามบินดอนเมือง				
2	ท่าอากาศยานนานาชาติคันไซ โอซาก้า ประเทศญี่ปุ่น - เมืองวาคายามา - ตลาดปลาคุโรชิโ - นั่งรถไฟสู่สถานีแมว (Wakayama St.- Kishi St.) - เมืองโอซาก้า - ศาลเจ้านัมบะยาซากะ	✗	✗	✗	HOTEL B SUITES NAMBA, OSAKA ระดับ 3 ดาว หรือเทียบเท่า
3	เมืองโอซาก้า - เมืองเกียวโต - วัดคิโยมิสึเดระ - ย่านฮิกาชิยาม่า - พรีซงชาญี่ปุ่น - เมืองโอซาก้า - LALAPORT & MITSUI OUTLET PARK OSAKA KADOMA - ช้อปปิ้งชินไซบาชิ	✓	✓	✗	HOTEL B SUITES NAMBA, OSAKA ระดับ 3 ดาวหรือเทียบเท่า
4	เมืองโอซาก้า - **อิสระช้อปปิ้งใจกลางเมืองโอซาก้า หรือ ช้อปปิ้งเสริม ยูนิเวอร์แซล สตูดิโอ เจแปน (ไม่มีรถบริการ)**	✓	✗	✗	HOTEL B SUITES NAMBA, OSAKA ระดับ 3 ดาวหรือเทียบเท่า
5	ท่าอากาศยานนานาชาติคันไซ โอซาก้า - สนามบินดอนเมือง	✓	✗	✗	

รายการทัวร์อาจมีการเปลี่ยนแปลงตามความเหมาะสมโดยคำนึงถึงความปลอดภัยและผลประโยชน์ของลูกค้าเป็นหลัก





NT TRAVEL CO., LTD

บริษัท เอ็นทีทราเวล จำกัด

285 MOO 5 DONTAKO, MUEANG, RATCHABURI 7000



ใบอนุญาตเลขที่ 11/11718

☎ 065-009 5145

☎ +81-8028655305(JP)

f NT Travel

🌐 nttravelthailand

📞 @nttravel

วันเดินทาง	ผู้ใหญ่ พักห้องละ 2-3 ท่าน	เด็ก (อายุไม่เกิน 12 ปี)	พักเดี่ยว	ราคาทัวร์ ไม่รวมตัว เครื่องบิน
28 เมษายน - 02 พฤษภาคม 2569	29,888.-	ไม่มีราคาเด็ก	8,000.-	22,888
05 - 09 พฤษภาคม 2569	26,888.-		8,000.-	19,888
12 - 16 พฤษภาคม 2569	25,888.-		8,000.-	18,888
13 - 17 พฤษภาคม 2569	25,888.-		8,000.-	18,888
19 - 23 พฤษภาคม 2569	25,888.-		8,000.-	18,888
20 - 24 พฤษภาคม 2569	25,888.-		8,000.-	18,888
26 - 30 พฤษภาคม 2569	25,888.-		8,000.-	18,888
10 - 14 มิถุนายน 2569	23,888.-		8,000.-	16,888
11 - 15 มิถุนายน 2569	23,888.-		8,000.-	16,888
17 - 21 มิถุนายน 2569	23,888.-		8,000.-	16,888
18 - 22 มิถุนายน 2569	23,888.-		8,000.-	16,888
24 - 28 มิถุนายน 2569	23,888.-		8,000.-	16,888
25 - 29 มิถุนายน 2569	23,888.-		8,000.-	16,888
01 - 05 กรกฎาคม 2569	23,888.-		8,000.-	16,888
02 - 06 กรกฎาคม 2569	23,888.-		8,000.-	16,888
16 - 20 กรกฎาคม 2569	23,888.-		8,000.-	16,888
17 - 21 กรกฎาคม 2569	23,888.-		8,000.-	16,888
22 - 26 กรกฎาคม 2569	23,888.-		8,000.-	16,888
14 - 18 สิงหาคม 2569	23,888.-		8,000.-	16,888
21 - 25 สิงหาคม 2569	23,888.-		8,000.-	16,888
28 สิงหาคม - 01 กันยายน 2569	23,888.-		8,000.-	16,888
04 - 08 กันยายน 2569	23,888.-		8,000.-	16,888
11 - 15 กันยายน 2569	23,888.-		8,000.-	16,888
18 - 22 กันยายน 2569	23,888.-		8,000.-	16,888



NT TRAVEL CO., LTD

บริษัท เอ็นทีทราเวล จำกัด

285 MOO 5 DONTAKO, MUEANG, RATCHABURI 70000



ใบอนุญาตเลขที่ 11/11718



065-009 5145



+81-8028655305(JP)



NT Travel



nttravelthailand



@nttravel

25 - 29 กันยายน 2569

22,888.-

8,000.-

15,888

อัตราค่าบริการสำหรับ เด็กอายุไม่เกิน 2 ปี ณ วันเดินทางกลับ (Infant) ท่านละ 6,000 บาท

ราคาทัวร์ไม่รวมค่าทิปไกด์ และคนขับรถ ท่านละ 2,000 บาท



NT TRAVEL CO., LTD

บริษัท เอ็นทีทราเวล จำกัด

285 MOO 5 DONTAKO, MUEANG, RATCHABURI 70000



ใบอนุญาตเลขที่ 11/11718

☎ 065-009 5145

☎ +81-8028655305(JP)

f NT Travel

🌐 nttravelthailand

📧 @nttravel

วันแรก สนามบินดอนเมือง กรุงเทพฯ – ท่าอากาศยานนานาชาติหนาริตะ

✂ (- / - / -)

21.30 น. พร้อมกันที่ สนามบินดอนเมือง โดยมีเจ้าหน้าที่อำนวยความสะดวกแก่ทุกท่าน

วันที่สอง สนามบินคันไซ โอซาก้า ประเทศญี่ปุ่น – เมืองวาคายามา – ตลาดปลาคุโรชิโอ – นั่งรถไฟสู่สถานีแมว (Wakayama St.- Kishi St.) – เมืองโอซาก้า – ศาลเจ้านัมบะยาซากะ

✂ (- / - / -)

01.10 น. ออกเดินทางสู่ สนามบินคันไซ

08.40 น. เดินทางถึง สนามบินคันไซ ประเทศญี่ปุ่น นำท่านผ่านขั้นตอนการตรวจคนเข้าเมืองและศุลกากร เรียบร้อยแล้ว (เวลาที่ญี่ปุ่น เร็วกว่าเมืองไทย 2 ชั่วโมง กรุณาปรับนาฬิกาของท่านเพื่อความสะดวกในการนัดหมายเวลา) *****สำคัญมาก!!**

ประเทศญี่ปุ่นไม่อนุญาตให้นำอาหารสด จำพวก เนื้อสัตว์ พืช ผัก ผลไม้ เข้าประเทศ หากฝ่าฝืนมีโทษปรับและจับ

นำท่าน สู่ เมืองวาคายามา (Wakayama) เมืองชายทะเลแสนสงบในภูมิภาคคันไซ โดดเด่นด้วยธรรมชาติสวยงาม ประวัติศาสตร์ยาวนาน และอาหารทะเลสดใหม่ เพื่อนำท่านสู่ ตลาดปลาคุโรชิโอ (Kuroshio Fish Market) ตลาดปลาและอาหารทะเล ตั้งอยู่ไม่ไกล จาก Porto Europa ภายนอกจำหน่ายอาหารทะเลสดๆ แล้ว หากวันไหนไปทันช่วงแสดงการแล่ปลาโชว์ ท่านจะได้พบกับการแสดงการแล่ปลาทูน่าโชว์ (จัดแสดงสามครั้งต่อวัน) ตื่นตาตื่นใจได้กับการแล่ปลาทูน่ายักษ์อย่างชำนาญต่อหน้าต่อตา (สงวนสิทธิ์ โปรแกรมทัวร์อาจไปไม่ตรงช่วงเวลาแล่ปลา ต้องขออภัยมา ณ โอกาสนี้ด้วย)

กลางวัน ✂ อีสระรับประทานอาหารกลางวันตามอัธยาศัย ณ ตลาดปลาคุโรชิโอ

นำท่าน สู่ สถานีรถไฟวาคายามา (Wakayama Station)

รถไฟฟ้าวาคายามาแห่งสายคิงวาระเชื่อมต่อสถานีวากายามาในเมืองวากายามากับสถานีคิชิในเมืองคิโนะคาวะ รถไฟที่มีธีมเป็นเอกลักษณ์จะเดินทางไปตามสาย และที่สถานีสุดท้ายสถานีคิชิ ท่านจะได้พบกับนิทามะ นายสถานีแมวเหมียวชื่อดัง คิโนะคาวะเป็นแหล่งผลิตผลไม้ชั้นนำแห่งหนึ่งของประเทศและยังมีชื่อเสียงในฐานะบ้านเกิดของฮานาโอกะ เซชู ซึ่งเป็นศิษย์แพทย์คนแรกของโลกที่สามารถทำการผ่าตัดโดยการให้ยาสลบทั่วไปได้สำเร็จ สถานีอื่นๆ ที่ไม่ควรพลาดที่จะเยี่ยมชมได้แก่ จุดแวะพักรถริมทางเซชูโนะซาโตะและวัดโคคาวะเดระ ซึ่งเป็นจุดแวะที่สามตามเส้นทางแสวงบุญไซโงคุคินง แห่งวัดพุทธศาสนา 33 แห่งทั่วภูมิภาคคันไซ





NT TRAVEL CO., LTD

บริษัท เอ็นทีทราเวล จำกัด

285 MOO 5 DONTAKO, MUEANG, RATCHABURI 70000



ใบอนุญาตเลขที่ 11/11718



065-009 5145



+81-8028655305(JP)



NT Travel



nttravelthailand



@nttravel

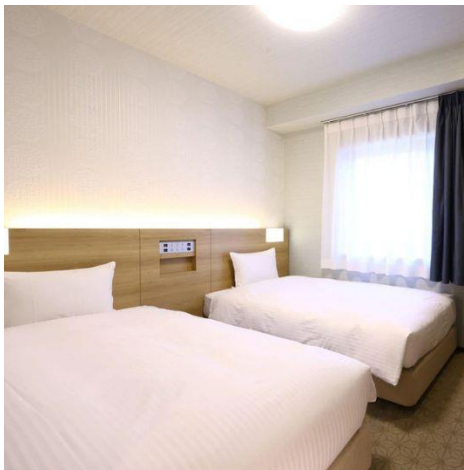
หน้าท่าน **สู่ เมืองโอซาก้า (Osaka)** เมืองที่มีขนาดเศรษฐกิจใหญ่เป็นอันดับ 2 และมีประชากรมากเป็นอันดับ 3 ของประเทศญี่ปุ่น ตั้งอยู่ในภาคคันไซบนเกาะฮนชู ประเทศญี่ปุ่น ปัจจุบันเมืองโอซาก้ามีสถานที่ท่องเที่ยวมากมาย มีแหล่งช้อปปิ้งยอดนิยม มีสวนสนุกขนาดใหญ่ ทั้งยังมีอาหารที่เป็นเอกลักษณ์ เช่น ทาโกะยากิ โอโคโนมียากิ (พิซซ่าญี่ปุ่น) และ คุซึคัตสึ

หน้าท่าน **สู่ ศาลเจ้านัมบะยาซากะ (Namba Yasaka Shrine)** ตั้งอยู่ในย่านนัมบะของเมืองโอซาก้า ไฮไลท์ของศาลเจ้าแห่งนี้ คือรูปปั้นหน้าสิงโตอ้าปากขนาดใหญ่ ที่เชื่อกันว่าสามารถกลืนกินปีศาจร้าย หรือ สิ่งไม่ดีทั้งหลาย ให้หายไป และนำพามาซึ่งความโชคดีให้แก่ผู้คน ปัจจุบันนักเรียน นักศึกษา และผู้ประกอบการ ธุรกิจนั้น นิยมมาขอพรให้ประสบความสำเร็จกัน ที่นี่ ด้วยความสูง 17 เมตร ความกว้าง 11 เมตร และความลึก 7 เมตร อีสระให้ทุกท่านสักการะ และเก็บภาพที่ ศาลเจ้านัมบะ ยะซะกะ



ที่พัก **HOTEL B SUITES NAAMBA, OSAKA หรือเทียบเท่าในระดับเดียวกัน**

(โรงแรมที่ระบุในรายการทัวร์เป็นเพียงโรงแรมที่นำเสนอเบื้องต้นเท่านั้น ซึ่งอาจมีการเปลี่ยนแปลงแต่โรงแรมที่เข้าพัก จะเป็นโรงแรมระดับเทียบเท่ากัน)





NT TRAVEL CO., LTD

บริษัท เอ็นทีทราเวล จำกัด

285 MOO 5 DONTAKO, MUEANG, RATCHABURI 7000



ใบอนุญาตเลขที่ 11/11718

☎ 065-009 5145

☎ +81-8028655305(JP)

📘 NT Travel

🌐 nttravelthailand

📞 @nttravel

วันที่สาม เมืองโอซาก้า – เมืองเกียวโต – วัดคิโยมิตสึเดระ – ย่านอิกายาชิยาม่า – พิธีชงชาญี่ปุ่น –

เมืองโอซาก้า – LALAPORT & MITSUI OUTLET PARK OSAKA KADOMA – ช้อปปิ้งชินไซบาชิ

✂ (เช้า / กลางวัน / -)

เช้า ✂ บริการอาหารเช้า ณ ห้องอาหารของโรงแรม

นำท่าน



สู่ **เมืองเกียวโต (Kyoto)** เมืองหลวงเก่าของประเทศญี่ปุ่น มีชื่อเสียงระดับโลกในเรื่องของวัฒนธรรมที่ประณีต ศิลปะแบบญี่ปุ่นอย่างแท้จริง มีมนต์เสน่ห์แบบชนบทญี่ปุ่น ปัจจุบันเป็นเมืองท่องเที่ยวที่เป็นนิมของ คนทั่วโลก

นำท่าน



สู่ **วัดคิโยมิตสึเดระ (Kiyomizu-dera)** เป็นหนึ่งในวัดที่มีชื่อเสียงและเก่าแก่ที่สุดในเมืองเกียวโต ประเทศญี่ปุ่น วัดแห่งนี้ได้รับการขึ้นทะเบียนเป็นมรดกโลกโดย UNESCO ในปี 1994 และเป็นจุดหมายปลายทางยอดนิยมสำหรับการชมซากุระในฤดูใบไม้ผลิและใบไม้เปลี่ยนสีในฤดูใบไม้ร่วง

นำท่าน



สู่ **ย่านอิกายาชิยาม่า** ย่านเมืองเก่าที่โอบล้อมวัดคิโยมิตสึเดระไว้ เป็นโซนที่ให้ความรู้สึกเหมือนหลุดเข้าไปในยุคเอโดะ ด้วยถนนหินกรวดและบ้านไม้โบราณที่อนุรักษ์ไว้ อย่างดี

-ไฮไลท์สำคัญ

-ถนนสายประวัติศาสตร์ Sannenzaka & Ninenzaka

-เจดีย์ยาซากะ (Hokan-ji Temple)

-สวนมารูยามา (Maruyama Park)

-ศาลเจ้ายาซากะ (Yasaka Shrine)



NT TRAVEL CO., LTD

บริษัท เอ็นทีทราเวล จำกัด

285 MOO 5 DONTAKO, MUEANG, RATCHABURI 70000



ใบอนุญาตเลขที่ 11/11718

☎ 065-009 5145

☎ +81-8028655305(JP)

f NT Travel

🌐 nttravelthailand

📧 @nttravel

นำท่าน



สู่ **การเรียนรู้ชงชาญี่ปุ่น (Japanese tea ceremony)** โดยการชงชาตามแบบญี่ปุ่นนั้น มีขั้นตอนมากมาย เริ่มตั้งแต่ การชงชา การรับชา และการดื่มชา ทุกขั้นตอนนั้นล้วนมีพิธี รายละเอียดที่บรรจงและสวยงามเป็นอย่างมาก พิธีชงชานี้ ไม่ใช่แค่รับชมอย่างเดียว ยังเปิดโอกาสให้ท่านได้มีส่วนร่วม ในพิธีการชงชานี้อีกด้วย

กลางวัน ✂️ **รับประทานอาหารกลางวัน ณ ภัตตาคาร**

นำท่าน สู่ **เมืองโอซาก้า** เมืองที่มีขนาดเศรษฐกิจใหญ่เป็นอันดับ 2 และมีประชากรมากเป็นอันดับ 3 ของประเทศญี่ปุ่น ตั้งอยู่ในภาคคันไซบนเกาะฮนชู ประเทศญี่ปุ่น ปัจจุบันเมืองโอซาก้ามีสถานที่ท่องเที่ยวมากมาย มีแหล่งช้อปปิ้งยอดนิยม มีสวนสนุกขนาดใหญ่ ทั้งยังมีอาหารที่เป็นเอกลักษณ์ เช่น ทาโกะยากิ โอโคโนมียากิ (พิซซ่าญี่ปุ่น) และ คุซึคัตสึ

นำท่าน สู่ **LALAPORT & MITSUI OUTLET PARK OSAKA KADOMA** ปีนศูนย์การค้าขนาดใหญ่แห่งแรกในญี่ปุ่นที่รวมเอาห้างสรรพสินค้า (LaLaport) และเอาท์เล็ต (Mitsui Outlet Park) มาไว้ในอาคารเดียวกัน ตั้งอยู่ในเมืองคาโดมะ จังหวัดโอซาก้า



นำท่าน สู่ **ย่านชินไซบาชิ (Shinsaibashi)** เป็นย่านช้อปปิ้งและบันเทิงที่ใหญ่ที่สุดในเมืองโอซาก้า โดดเด่นด้วยทางเดินแบบมีหลังคา (Arcade) ที่ยาวกว่า 600 เมตร ซึ่งรวบรวมร้านค้าแบรนด์เนม ร้านอาหาร และแหล่งความบันเทิงไว้ครบวงจร **ย่านโดทงโบริ (Dotonbori)** ย่านบันเทิงยามค่ำคั่นตลอดแนวถนนเลียบบคลองโดทงโบริ จากสะพานโดทงโบริบาชิไปจนถึงสะพานนิปปอนบาชิ เชื่อมกับ **ป้ายกูลิโกะแมน หรือ ป้ายโดทงโบริกูลิโกะ (Dotonbori Glico Sign)** เป็นป้ายไฟนีออนรูปนักกรีฑากำลังวิ่งอยู่บนลู่วิ่ง ซึ่งถูกติดตั้งมาตั้งแต่ ปี ค.ศ.1935 นอกจากนี้ยังมีอีกหนึ่งสัญลักษณ์สถานที่นัดพบกันหลง นั่นก็คือ **ร้านปูคานิโดราคุ (Kani Doraku)** ซึ่งมีปูยักษ์ขยับแขนและลูกตาได้อีกด้วย และ ห้ามพลาดสำหรับ ทาโกะยากิ อาหารท้องถิ่น





NT TRAVEL CO., LTD

บริษัท เอ็นทีทราเวล จำกัด

285 MOO 5 DONTAKO, MUEANG, RATCHABURI 70000



ใบอนุญาตเลขที่ 11/11718

☎ 065-009 5145

☎ +81-8028655305(JP)

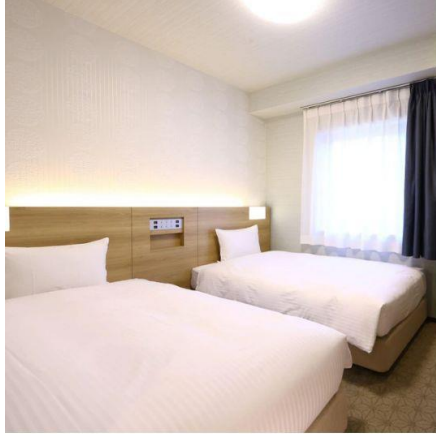
f NT Travel

🌐 nttravelthailand

📞 @nttravel

คำ ✕ อีสิระรับประทานอาหารเย็นตามอัธยาศัย

ที่พัก HOTEL B SUITES NAAMBA, OSAKA หรือเทียบเท่าในระดับเดียวกัน



วันที่สี่ เมืองโอซาก้า - **อีสิระช้อปปิ้งใจกลางเมืองโอซาก้า หรือ ช้อปปิ้งเสริม ยูนิเวอร์แซล สตูดิโอ เจแปน (ไม่มีรถบริการ)**

✕ (เช้า / - / -)

เช้า ✕ บริการอาหารเช้า ณ ห้องอาหารของโรงแรม

นำท่าน ***อีสิระท่องเที่ยวเต็มวัน*** ไม่มีรถบัสให้บริการ แต่มีไกด์แนะนำการเดินทางให้ท่าน ท่านสามารถสอบถามข้อมูลการเดินทางจากไกด์ เพื่อความสะดวกในการเดินทาง หรือช้อปปิ้งในย่านการค้าอันทันสมัยของเมืองโอซาก้าศูนย์รวมวัยรุ่นแหล่งช้อปปิ้งชื่อดัง แนะนำสถานที่ท่องเที่ยวในเมืองโอซาก้า (ไม่รวมค่าเดินทาง หรือค่าตัวรถไฟ)



อะเมะริคามุระ (Amerikamura) เปรียบเสมือนย่านฮาราจุกุแห่งโอซาก้า เป็นศูนย์รวมวัฒนธรรมย่อยของวัยรุ่นญี่ปุ่นที่ได้รับอิทธิพลจากสไตล์อเมริกันในช่วงยุค 70 ตั้งอยู่ในย่านนิชิ-ชินไซบาชิ



NT TRAVEL CO., LTD

บริษัท เอ็นทีทราเวล จำกัด

285 MOO 5 DONTAKO, MUEANG, RATCHABURI 70000



ใบอนุญาตเลขที่ 11/11718

☎ 065-009 5145

☎ +81-8028655305(JP)



NT Travel



nttravelthailand



@nttravel



นัมบะพาร์ค (Namba Park) เป็นศูนย์การค้าขนาดใหญ่และพื้นที่สีเขียวที่เป็นแลนด์มาร์คสำคัญในย่านนัมบะ เมืองโอซาก้า ประเทศญี่ปุ่นโดดเด่นด้วยการออกแบบสถาปัตยกรรมที่เลียนแบบรูปร่างของ "หุบเขาธรรมชาติ" (Natural Canyon) ท่ามกลางตึกสูงใจกลางเมือง



Den Den Town หรือ นิปปงบาชิจิ (Nipponbashi) ตั้งอยู่บนถนนชานาโกะสุจิเขตสะพานนิปปงบาชิจิ เป็นแหล่งรวมร้านค้ากว่า 300 ร้านจำหน่ายสินค้าเกี่ยวกับอิเล็กทรอนิกส์และเครื่องใช้ไฟฟ้า รวมทั้งของเล่นและทุกอย่างที่เกี่ยวกับการ์ตูน อาทิ หนังสือการ์ตูน, แผ่น DVD, สินค้าคอสมเพลย์, ของสะสมและของที่ระลึก เป็นต้น



ย่านชินเซไก (Shinsekai) เป็นย่านประวัติศาสตร์ที่มีเสน่ห์แบบย้อนยุค (Showa era) ในโอซาก้า โดดเด่นด้วยแสงสีอันอ่อนและป้ายร้านอาหารขนาดใหญ่ที่ดูมีพลังเหมือนหลุดออกมาจากอนิเมะ



ยูนิเวอร์แซล สตูดิโอ เจแปน (Universal Studios Japan, USJ) ทั้งหมด 8 โซน: **Hollywood New York San Francisco Jurassic Park Lagoon Waterworld Amity Village และ Universal Wonderland**



ผู้เข้าชมสามารถเพลิดเพลินไปกับเครื่องเล่นต่างๆตั้งแต่เครื่องเล่นสำหรับเด็กๆไปจนถึงรถไฟเหาะที่หวาดเสียวสุดๆ นอกจากนี้ยังมีหนัง 3 มิติ อย่างเช่น **Spiderman, Back to the Future, Terminator 2, Jurassic Park** และเรื่องใหม่ล่าสุดอย่าง **Harry Potter** ภายนอกสวนสนุกนั้น จะมี **Universal City walk Osaka** ซึ่งเป็นห้างสรรพสินค้าขนาดใหญ่ ที่มีโรงแรม ร้านอาหารจำนวนมาก รวมทั้งร้านที่ขายสินค้าของยูนิเวอร์แซล สตูดิโอ และของที่ระลึกของเมืองโอซาก้า และใกล้ๆกันก็ยังมีพิพิธภัณฑ์ทาโกะยากิ มีร้านทาโกะยากิชื่อดังของโอซาก้ามาเปิดให้ได้ลิ้มลองรสชาติดั้งเดิม ของกินขึ้นชื่อของโอซาก้า ที่ได้รับการโหวตจากชาวเมืองว่าเป็นสุดยอดร้านทาโกะ

ยากิ รวมกันมาเปิดอยู่ที่แล้ว พิพิธภัณฑ์นี้ตั้งอยู่ที่ชั้น 4 ของห้างแห่งนี้ และโซนใหม่ **Super Nintendo World** สัมผัสโลกแห่งมาริโอ้เก็บเห็ดในตำนาน ด้านในโซนนี้ มีเครื่องเล่นใหญ่สองอย่างคือ **Mario Kart** กับ **Yoshi's Adventure** และ



NT TRAVEL CO., LTD

บริษัท เอ็นทีทราเวล จำกัด

285 MOO 5 DONTAKO, MUEANG, RATCHABURI 70000



ใบอนุญาตเลขที่ 11/11718

☎ 065-009 5145

☎ +81-8028655305(JP)

f NT Travel

🌐 nttravelthailand

📞 @nttravel

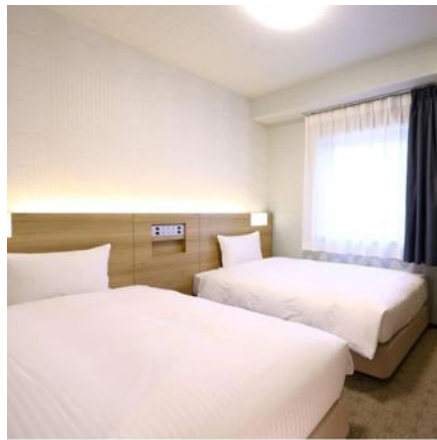


ระหว่างทางจะมีมินิเกมสำหรับเด็กๆ ให้เล่นตลอด เช่น ยิงปืน เลเซอร์สะสมแต้ม ชู้ตบาสเก็ตบอลเก็บคะแนน ฯลฯ และยังมี ร้านอาหารและร้านค้าที่จำหน่ายสินค้าของ **Super Nintendo World** โดยเฉพาะอีกด้วย

****หมายเหตุ: เลือกยูนิเวอร์แซล เพิ่มท่านละ 3,199.- บาท **ไม่รวมค่าเดินทาง ในกรณีที่ถูกค้ำจองผ่านบริษัท จะต้องทำการแจ้งล่วงหน้า 7 วันก่อนเดินทาง****

ค้ำ ✕ อีสรรับประทานอาหารค่ำตามอัธยาศัย

ที่พัก HOTEL B SUITES NAAMBA, OSAKA หรือเทียบเท่าในระดับเดียวกัน





NT TRAVEL CO., LTD

บริษัท เอ็นทีทราเวล จำกัด

285 MOO 5 DONTAKO, MUEANG, RATCHABURI 70000



ใบอนุญาตเลขที่ 11/11718



065-009 5145



+81-8028655305(JP)



NT Travel



nttravelthailand



@nttravel

วันที่ทำ สนามบินคันไซ-สนามบินดอนเมือง

✂ (เช้า / - / -)

เช้า ✂ บริการอาหารเช้า ณ ห้องอาหารของโรงแรม (BOXSET)

09.55น. เดินทางสู่ กรุงเทพฯ โดยสายการบิน แอร์เอเชีย เอ็กซ์ เที่ยวบินที่ XJ613

14.20 น. เดินทางถึง สนามบินดอนเมือง โดยสวัสดิภาพ ... พร้อมความประทับใจ





NT TRAVEL CO., LTD

บริษัท เอ็นทีทราเวล จำกัด

285 MOO 5 DONTAKO, MUEANG, RATCHABURI 70000



ใบอนุญาตเลขที่ 11/11718



065-009 5145



+81-8028655305(JP)



NT Travel



nttravelthailand



@nttravel



โรงแรมที่พัก

1. สำหรับห้องพักแบบ 3 เตียง (Triple) มีบริการเฉพาะบางโรงแรมเท่านั้น กรณีเดินทางเป็นหมู่ใหญ่ 3 ท่าน อาจจะต้องเป็น 1 เตียงใหญ่ กับ 1 เตียงพับเสริม หรือ อาจมีความจำเป็นต้องแยกห้องพัก บริษัทฯ ขอแนะนำให้ท่านเปิดห้องพักเป็นแบบ 2 ห้อง (1 Twin+1 Single) จะสะดวกกับท่านมากกว่า
2. สำหรับห้องพักแบบ 1 เตียงใหญ่ (Double) มีบริการเฉพาะบางโรงแรมเท่านั้น และขนาดห้องเท่ากับห้องพักเดี่ยว (Single) ซึ่งมีขนาดเล็ก ขอแนะนำให้ท่านเลือกจองห้องพักเป็น 2 เตียง (Twin) เพื่อความสะดวกแก่ท่าน
3. การวางแผนห้องพักของแต่ละโรงแรมจะมีความแตกต่างกัน อาจทำให้ห้องพักแบบเดี่ยว Single ห้องคู่ Twin/Double อาจไม่ติดกันหรืออยู่คนละชั้น
4. มาตรฐานของโรงแรมในประเทศญี่ปุ่นนั้น อาจมีความแตกต่างกับมาตรฐานระดับสากล และในโปรแกรมที่ระบุชื่อ และระดับมาตรฐานของโรงแรมนั้นจะเป็นการรับรองมาตรฐานระดับดาวของหน่วยงานการท่องเที่ยวของประเทศญี่ปุ่นเท่านั้น ไม่สามารถเปรียบเทียบกับระดับสากลได้



สายการบิน

1. เกี่ยวกับที่นั่งบนเครื่องบิน เนื่องจากบัตรโดยสาร เป็นแบบหมู่คณะ (ราคาพิเศษ) สายการบินจึงขอสงวนสิทธิ์ในการเลือกที่นั่งบนเครื่องบินทุกกรณี แต่ทางบริษัทฯ จะพยายามให้มากที่สุด ให้ลูกค้าผู้เดินทางที่มาด้วยกันได้นั่งด้วยกัน หรือใกล้กันให้มากที่สุดเท่าที่จะสามารถทำได้
2. กรณีที่ท่านเป็นมุสลิม หรือ นับถือศาสนาอิสลาม หรือแพ้อาหารบางประเภท โปรดระบุมาให้ชัดเจนในขั้นตอนการจอง กรณีที่แจ้งล่วงหน้าก่อนเดินทางจะกันหัน อาจมีค่าใช้จ่ายเพิ่มเพื่อชำระกับเมนูใหม่ที่ต้องการ เพราะเมนูเดิมของคุณ: ไม่สามารถยกเลิกได้
3. บางสายการบินอาจมีเงื่อนไขเกี่ยวกับการให้บริการอาหารบนเครื่องบินแตกต่างกัน ขอท่านทำความเข้าใจถึงวัฒนธรรมประจำชาติของแต่ละสายการบินที่กำลังให้บริการท่านอยู่
4. สายการบินอาจมีการงดเสิร์ฟอาหาร และเครื่องดื่ม หรือมีการเปลี่ยนแปลงรูปแบบอาหาร ขึ้นอยู่กับสายการบินเป็นผู้กำหนด



NT TRAVEL CO., LTD

บริษัท เอ็นทีทราเวล จำกัด

285 MOO 5 DONTAKO, MUEANG, RATCHABURI 70000



ใบอนุญาตเลขที่ 11/11718

☎ 065-009 5145

☎ +81-8028655305(JP)



NT Travel



nttravelthailand



@nttravel

📌 เงื่อนไขการจองทัวร์

1. กรุณาจองทัวร์ล่วงหน้า และชำระเงินกันทีหลังจากได้รับการยืนยันการเดินทาง ชำระมัดจำ 20,000 บาท/ท่าน ส่วนที่เหลือชำระก่อนการเดินทางไม่น้อยกว่า 35 วัน มิฉะนั้นถือว่าท่านยกเลิกการเดินทางโดยอัตโนมัติ

2. กรณีทำการจองน้อยกว่า 35 วันก่อนการเดินทาง ทางบริษัทฯ ขอสงวนสิทธิ์ในการเรียกเก็บค่าทัวร์เต็มจำนวน 100 %

❌ เงื่อนไขการยกเลิก

1. กรณียกเลิก : จอยกรุ๊ป

เงื่อนไขการคืนเงินค่าบริการดังนี้

แจ้งยกเลิกการเดินทาง
ตั้งแต่ 30 วันขึ้นไป

บริษัทฯ: คืนเงินค่ามัดจำบางส่วน โดย หักค่าใช้จ่ายที่เกิดขึ้นจริง
(กรณีวันเดินทางตรงกับช่วงวันหยุดเทศกาล, วันหยุดนักขัตฤกษ์ ไม่ว่าจะวันใดวันหนึ่ง
ทางบริษัทฯ ขอสงวนสิทธิ์ในการยกเลิกและคืนเงินโดยไม่มีเงื่อนไขใดๆ ทั้งสิ้น)

แจ้งยกเลิกการเดินทาง
15-29 วัน

หักค่าใช้จ่าย 50% ของราคาทัวร์ และ หักค่าใช้จ่ายที่เกิดขึ้นจริง
(กรณีที่มัดจำชำระจริงมากกว่าที่กำหนด ทางบริษัทฯ ขอสงวนสิทธิ์ในการเรียกเก็บค่าชำระเพิ่ม)

แจ้งยกเลิกการเดินทาง
0-14 วัน

บริษัทฯ ขอสงวนสิทธิ์เก็บเงินค่าชำระ 100% ของราคาทัวร์

2. กรณีเจ็บป่วย

- กรณีเจ็บป่วย จนไม่สามารถเดินทางได้ ซึ่งจะต้องมีใบรับรองแพทย์จากโรงพยาบาลรับรอง บริษัทฯ จะทำการเลื่อนการเดินทางของท่านไปยังคณะต่อไป แต่ทั้งนี้ท่านจะต้องเสียค่าใช้จ่ายที่ไม่สามารถยกเลิกหรือเลื่อนการเดินทางได้ตามความเป็นจริง
- ในกรณีเจ็บป่วยกะทันหันก่อนล่วงหน้าเพียง 7 วันทำการ ทางบริษัทฯ ขอสงวนสิทธิ์ในการคืนเงินทุกกรณี

กรณีจองทัวร์วันหยุดเทศกาล, วันหยุดนักขัตฤกษ์, วันหยุดยาวต่อเนื่อง และได้มีการแจ้งยกเลิกทัวร์ ทางบริษัทฯ ขอสงวนสิทธิ์เก็บค่าทัวร์ทั้งหมด โดยไม่มีเงื่อนไขใด ๆ ทั้งสิ้น



NT TRAVEL CO., LTD

บริษัท เอ็นทีทราเวล จำกัด

285 MOO 5 DONTAKO, MUEANG, RATCHABURI 70000



ใบอนุญาตเลขที่ 11/11718



065-009 5145



+81-8028655305(JP)



NT Travel



nttravelthailand



@nttravel



โรงแรมที่พัก

1. สำหรับห้องพักแบบ 3 เตียง (Triple) มีบริการเฉพาะบางโรงแรมเท่านั้น กรณีเดินทางเป็นหมู่ใหญ่ 3 ท่าน อาจจะต้องเป็น 1 เตียงใหญ่ กับ 1 เตียงพับเสริม หรือ อาจมีความจำเป็นต้องแยกห้องพัก บริษัทฯ ขอแนะนำให้ท่านเปิดห้องพักเป็นแบบ 2 ห้อง (1 Twin+1 Single) จะสะดวกกับท่านมากกว่า
2. สำหรับห้องพักแบบ 1 เตียงใหญ่ (Double) มีบริการเฉพาะบางโรงแรมเท่านั้น และขนาดห้องเท่ากับห้องพักเดี่ยว (Single) ซึ่งมีขนาดเล็ก ขอแนะนำให้ท่านเลือกจองห้องพักเป็น 2 เตียง (Twin) เพื่อความสะดวกแก่ท่าน
3. การวางแผนห้องพักของแต่ละโรงแรมจะมีความแตกต่างกัน อาจทำให้ห้องพักแบบเดี่ยว Single ห้องคู่ Twin/Double อาจจะไม่ติดกันหรืออยู่คนละชั้น
4. มาตรฐานของโรงแรมในประเทศญี่ปุ่นนั้น อาจมีความแตกต่างกับมาตรฐานระดับสากล และในโปรแกรมที่ระบุชื่อ และระดับมาตรฐานของโรงแรมนั้นจะเป็นการรับรองมาตรฐานระดับดาวของหน่วยงานการท่องเที่ยวของประเทศญี่ปุ่นเท่านั้น ไม่สามารถเปรียบเทียบกับระดับสากลได้



สายการบิน

1. เกี่ยวกับที่นั่งบนเครื่องบิน เนื่องจากบัตรโดยสาร เป็นแบบหมู่คณะ (ราคาพิเศษ) สายการบินจึงขอสงวนสิทธิ์ในการเลือกที่นั่งบนเครื่องบินทุกกรณี แต่ทางบริษัทฯ พยายามให้มากที่สุด ให้ลูกค้าผู้เดินทางที่มาด้วยกันได้นั่งด้วยกัน หรือใกล้กันให้มากที่สุดเท่าที่จะสามารถทำได้
2. กรณีที่ท่านเป็นมุสลิม หรือ นับถือศาสนาอิสลาม หรือแพ้อาหารบางประเภท โปรดระบุมาให้ชัดเจนในขั้นตอนการจอง กรณีที่แจ้งล่วงหน้าก่อนเดินทางจะทันเห็น อาจมีค่าใช้จ่ายเพิ่มเพื่อชำระกับเมนูใหม่ที่ต้องการ เพราะเมนูเดิมของคณะ ไม่สามารถยกเลิกได้
3. บางสายการบินอาจมีเงื่อนไขเกี่ยวกับการให้บริการอาหารบนเครื่องบินแตกต่างกัน ขอท่านทำความเข้าใจถึงวัฒนธรรมประจำชาติของแต่ละสายการบินที่กำลังให้บริการท่านอยู่
4. สายการบินอาจมีการงดเสิร์ฟอาหาร และเครื่องดื่ม หรือมีการเปลี่ยนแปลงรูปแบบอาหาร ขึ้นอยู่กับสายการบินเป็นผู้กำหนด



NT TRAVEL CO., LTD

บริษัท เอ็นทีทราเวล จำกัด

285 MOO 5 DONTAKO, MUEANG, RATCHABURI 70000



ใบอนุญาตเลขที่ 11/11718

☎ 065-009 5145

☎ +81-8028655305(JP)



NT Travel



nttravelthailand



@nttravel



เงื่อนไขอื่น ๆ

●ทัวร์นี้สำหรับผู้มีวัตถุประสงค์เพื่อการท่องเที่ยวเท่านั้น

●ทัวร์นี้เป็นทัวร์แบบเหมากรุ๊ป หากท่านไม่ได้ร่วมเดินทางหรือใช้บริการตามที่รายการทัวร์ระบุไว้ในรายการไม่ว่าบางส่วนหรือทั้งหมด หรือถูกปฏิเสธการเข้า - ออกเมืองด้วยเหตุผลใดๆ ทางบริษัทฯ จะไม่คืนเงินค่าบริการไม่ว่าบางส่วนหรือทั้งหมดตามรายการให้แก่ท่าน

●ทางบริษัทฯ ขอสงวนสิทธิ์ไม่รับผิดชอบค่าเสียหายจากความผิดพลาดในการสะกดชื่อ นามสกุล คำนำหน้าชื่อ เลขที่หนังสือเดินทาง และอื่นๆเพื่อใช้ในการจองตั๋วเครื่องบิน ในกรณีที่นักท่องเที่ยวหรือเอเจนซี่มิได้ส่งหน้าหนังสือเดินทางให้กับทางบริษัทฯ พร้อมการชำระเงินมัดจำ

●อัตราค่าบริการนี้คำนวณจากอัตราแลกเปลี่ยนเงินตราต่างประเทศ ณ วันที่ทางบริษัทเสนอราคา ดังนั้นทางบริษัทฯ ขอสงวนสิทธิ์ในการปรับค่าบริการเพิ่มขึ้น ในกรณีที่มีการเปลี่ยนแปลงอัตราแลกเปลี่ยนเงินตราต่างประเทศ ค่าตั๋วเครื่องบิน ค่าภาษีซื้อเพลง ค่าประกันสายการบิน การเปลี่ยนแปลงเที่ยวบิน ฯลฯ

●มีคุณศัพท์ พนักงาน หรือตัวแทนของทางบริษัทฯ ไม่มีอำนาจในการให้คำสัญญาใดๆ แก่บริษัท เว้นแต่มีเอกสารลงนามโดยผู้มีอำนาจของบริษัทกำกับเท่านั้น

●บริษัทฯ ขอสงวนสิทธิ์ในการเก็บค่าใช้จ่ายทั้งหมด กรณีท่านยกเลิกการเดินทางและมีผลทำให้คณะเดินทาง

●ไม่ครบตามจำนวนที่บริษัทฯ กำหนดไว้ (30 ท่านขึ้นไป) เนื่องจากเกิดความเสียหายต่อทางบริษัทฯ และผู้เดินทางอื่นที่เดินทางในคณะเดียวกัน บริษัทต้องนำไปชำระค่าเสียหายต่าง ๆ ที่เกิดจากการยกเลิกของท่าน

●คณะผู้เดินทางจำนวน 30 ท่านขึ้นไป จึงออกเดินทาง ในกรณีที่มีผู้เดินทางไม่ถึง 30 ท่าน ขอสงวนสิทธิ์เลื่อนวันเดินทาง , ยกเลิกการเดินทาง หรือมีการเปลี่ยนแปลงราคา โดยทางบริษัทฯ จะแจ้งให้ท่านทราบล่วงหน้า 10 วันก่อนการเดินทาง

●กรณีที่ท่านต้องออกตัวภายใน เช่น (ตั๋วเครื่องบิน, ตั๋วรถทัวร์, ตั๋วรถไฟ) กรุณาสอบถามที่เจ้าหน้าที่ทุกครั้งก่อนทำการออกตัว เนื่องจากสายการบินอาจมีการปรับเปลี่ยนไฟลท์บิน หรือเวลาบิน โดยไม่ได้แจ้งให้ทราบล่วงหน้า ทางบริษัทฯ จะไม่รับผิดชอบใด ๆ ในกรณี ถ้าท่านออกตัวภายในโดยไม่แจ้งให้ทราบและหากไฟลท์บินมีการปรับเปลี่ยนเวลาบินเพราะถือว่าท่านยอมรับในเงื่อนไขดังกล่าว

●กรณีที่ผู้เดินทางที่ต้องการความช่วยเหลือเป็นพิเศษ เช่น การขอใช้วีซ่าเชงเก้นที่สนามบิน กรุณาแจ้งบริษัทฯ อย่างน้อย 7 วันก่อนการเดินทาง หรือเริ่มตั้งแต่ท่านจองทัวร์ มิฉะนั้นทางบริษัทฯ ไม่สามารถจัดการได้ล่วงหน้า ทางบริษัทฯ ขอสงวนสิทธิ์ในการเรียกเก็บค่าใช้จ่ายตามจริงที่เกิดขึ้นกับผู้เดินทาง (ถ้ามี)

●กรณีใช้หนังสือเดินทางราชการ (เล่มน้ำเงิน) เดินทางเพื่อการท่องเที่ยวกับคณะทัวร์ หากท่านถูกปฏิเสธในการเข้า-ออกประเทศใด ๆ ก็ตาม ทางบริษัทฯ ขอสงวนสิทธิ์ไม่คืนค่าทัวร์และรับผิดชอบใด ๆ ทั้งสิ้น

●กรณีที่ท่านเป็นอิสลาม ไม่สามารถทานอาหารบางประเภทได้ โปรดระบุให้ชัดเจนก่อนทำการจอง กรณีแจ้งล่วงหน้าก่อนเดินทางกะทันหัน อาจมีค่าใช้จ่ายเพิ่มเติม

●เมื่อท่านได้ชำระเงินมัดจำหรือทั้งหมด ทางบริษัทฯ จะถือว่าท่านรับทราบและยอมรับในเงื่อนไขต่างๆ ของบริษัทฯ ที่ได้ระบุไว้ในรายการทัวร์ทั้งหมด



NT TRAVEL CO., LTD

บริษัท เอ็นทีทราเวล จำกัด

285 MOO 5 DONTAKO, MUEANG, RATCHABURI 70000



ใบอนุญาตเลขที่ 11/11718

065-009 5145

+81-8028655305(JP)



NT Travel



nttravelthailand



@nttravel

รายละเอียดเพิ่มเติม

- บริษัทฯ มีสิทธิ์ในการเปลี่ยนแปลงโปรแกรมทัวร์ในกรณีที่เกิดเหตุสุดวิสัยจนไม่อาจแก้ไขได้
- เที่ยวบิน , ราคาและรายการท่องเที่ยว สามารถเปลี่ยนแปลงได้ตามความเหมาะสมโดยคำนึงถึงผลประโยชน์ของผู้เดินทางเป็นสำคัญ
- หนังสือเดินทางต้องมีอายุการใช้งานเหลือไม่น้อยกว่า 6 เดือน และบริษัทฯ รับผิดชอบเฉพาะผู้มีจุดประสงค์เดินทางเพื่อท่องเที่ยวเท่านั้น (หนังสือเดินทางต้องมีอายุเหลือใช้งานไม่น้อยกว่า 6 เดือน บริษัทฯ ไม่รับผิดชอบหากอายุเหลือไม่ถึงและไม่สามารถเดินทางได้)
- ทางบริษัทฯ จะไม่รับผิดชอบใดๆ ทั้งสิ้น หากเกิดความล่าช้าของสายการบิน, สายการบินยกเลิกบิน , การประท้วง, การนัดหยุดงาน, การก่อกองกลาง หรือกรณีท่านถูกปฏิเสธการเข้าหรือออกเมืองจากเจ้าหน้าที่ตรวจคนเข้าเมือง หรือ เจ้าหน้าที่กรมแรงงานทั้งจากไทย และต่างประเทศซึ่งอยู่นอกเหนือความรับผิดชอบของบริษัทฯ หรือเหตุภัยพิบัติทางธรรมชาติ (ซึ่งลูกค้าจะต้องยอมรับในเงื่อนไขนี้ในกรณีที่เกิดเหตุสุดวิสัย ซึ่งอาจจะปรับเปลี่ยนโปรแกรมตามความเหมาะสม
- ทางบริษัทฯ จะไม่รับผิดชอบใดๆ ทั้งสิ้น หากผู้เดินทางประสบเหตุสภาวะฉุกเฉินจากโรคประจำตัว ซึ่งไม่ได้เกิดจากอุบัติเหตุในรายการท่องเที่ยว (ซึ่งลูกค้าจะต้องยอมรับในเงื่อนไขนี้ในกรณีที่เกิดเหตุสุดวิสัย ซึ่งอยู่นอกเหนือความรับผิดชอบของบริษัทฯ)
- ทางบริษัทฯ จะไม่รับผิดชอบใดๆ ทั้งสิ้น หากท่านใช้บริการของทางบริษัทฯ ไม่ครบ อาทิ ไม่เที่ยวบางรายการ, ไม่ทานอาหารบางมื้อ, เพราะค่าใช้จ่ายทุกอย่างทางบริษัทฯ ได้ชำระค่าใช้จ่ายให้ตัวแทนต่างประเทศแบบเหมาจ่ายขาด ก่อนเดินทางเรียบร้อยแล้วเป็นการชำระเหมาขาด
- ทางบริษัทฯ จะไม่รับผิดชอบใดๆ ทั้งสิ้น หากเกิดสิ่งของสูญหายจากการโจรกรรมและหรือเกิดอุบัติเหตุที่เกิดจากความประมาทของนักท่องเที่ยวเองหรือในกรณีที่กระเป๋าสัญญาหายหรือชำรุดจากสายการบิน
- กรณีที่การตรวจคนเข้าเมืองทั้งที่กรุงเทพฯ และในต่างประเทศปฏิเสธมิให้เดินทางออกหรือเข้าประเทศที่ระบุไว้ในรายการเดินทาง บริษัทฯ ขอสงวนสิทธิ์ที่จะไม่คืนค่าบริการไม่ว่ากรณีใดๆ ทั้งสิ้น
- ตัวเครื่องบินเป็นตัวราคาพิเศษ กรณีที่ท่านไม่เดินทางพร้อมคณะไม่สามารถนำมาเลื่อนวันหรือคืนเงินและไม่สามารถเปลี่ยนชื่อได้ หากมีการปรับราคาบัตรโดยสารสูงขึ้น ตามอัตราค่าน้ำมันหรือค่าเงินแลกเปลี่ยน ทางบริษัท ขอสงวนสิทธิ์ปรับราคาตั๋วดังกล่าว
- เมื่อท่านตกลงชำระเงินไม่ว่าทั้งหมดหรือบางส่วนผ่านตัวแทนของบริษัทฯ หรือชำระโดยตรงกับทางบริษัทฯ ทางบริษัทฯ จะถือว่าท่านได้ยอมรับในเงื่อนไขข้อตกลงต่างๆ ที่ได้รับไว้ข้างต้นนี้แล้วทั้งหมด
- กรุ๊ปที่เดินทางช่วงวันหยุดหรือเทศกาลที่ต้องการันตีมัดจำกับสายการบินหรือผ่านตัวแทนในประเทศหรือต่างประเทศ รวมถึงเที่ยวบินพิเศษ เช่น Charter Flight , Extra Flight จะไม่มีการคืนเงินมัดจำหรือค่าทัวร์ทั้งหมด
- ในกรณีของ PASSPORT นั้น จะต้องไม่มีการชำรุด เปียกน้ำ การขีดเขียนรูปต่างๆ หรือแม้กระทั่งตราประทับลายการ์ตูน ที่ไม่ใช้การประทับตราอย่างเป็นทางการของตม. กรุณาตรวจสอบ PASSPORT ของท่านก่อนการเดินทางทุกครั้ง หาก ตม. ปฏิเสธการเข้า-ออกเมืองของท่าน ทางบริษัทฯ จะไม่รับผิดชอบใดๆ ทั้งสิ้น
- กรณีมี “คดีความ” ที่ไม่อนุญาตให้ท่านเดินทางออกนอกประเทศได้ โปรดทำการตรวจสอบก่อนการจองทัวร์ว่าท่านสามารถเดินทาง

**** ก่อนตัดสินใจจองทัวร์ควรอ่านเงื่อนไขการเดินทางและรายการทัวร์อย่างละเอียดทุกหน้าอย่างถี่ถ้วนแล้วจึงมัดจำเพื่อประโยชน์ของท่านเอง ทางบริษัทฯ จะถือว่า ท่านรับทราบและยอมรับในเงื่อนไขต่างๆของบริษัทฯ ที่ได้รับอยู่ในรายการทัวร์ทั้งหมด****



NT TRAVEL CO., LTD

บริษัท เอ็นทีทราเวล จำกัด

285 MOO 5 DONTAKO, MUEANG, RATCHABURI 70000



ใบอนุญาตเลขที่ 11/11718



065-009 5145



+81-8028655305(JP)



NT Travel



nttravelthailand



@nttravel

หมายเหตุ : การให้บริการของรถบัสนำเที่ยวในประเทศญี่ปุ่น ตามกฎหมายของประเทศญี่ปุ่นนั้นสามารถให้บริการได้วันละไม่เกิน 10 ชั่วโมง
ไม่สามารถเพิ่มเวลาได้ จึงขอสงวนสิทธิ์ในการปรับเปลี่ยนตารางการท่องเที่ยวในรายการเดินทาง
โดยมีคุณลูกค้าและคนขับจะเป็นผู้บริหารเวลาตามความเหมาะสม

ขอสงวนสิทธิ์ในการเลือกที่นั่งบนเครื่องบิน เนื่องจากการจัดที่นั่งบนเครื่องบิน เป็นสิทธิ์ของเจ้าหน้าที่เช็คอิน
ซึ่งทางบริษัทไม่สามารถเข้าไปแทรกแซงได้



NT TRAVEL CO., LTD

บริษัท เอ็นทีทราเวล จำกัด

285 MOO 5 DONTAKO, MUEANG, RATCHABURI 70000



ใบอนุญาตเลขที่ 11/11718



065-009 5145



+81-8028655305(JP)



NT Travel



nttravelthailand



@nttravel