



NT TRAVEL CO., LTD

บริษัท เอ็นทีทราเวล จำกัด

285 MOO 5 DONTAKO, MUEANG, RATCHABURI 70000



ใบอนุญาตเลขที่ 11/11718

☎ 065-009 5145

☎ +81-8028655305(JP)

f NT Travel

🌐 nttravelthailand

📧 @nttravel



NRT-VZ286

TOKYO

โตเกียว ฮาโกเน่ ฟุจิ นาริตะ



🔥 พิภพออนเซ็น 1 คืน



5 วัน | 3 คืน | VZ บิน

📄 ฟรี!!
น้ำหนักกระเป๋า
20 กก.

🏨 ***
พักโรงแรม
3 ดาว

🍴 อาหาร
5 มื้อ



25,888

ราคาเพียง



★เมนูพิเศษ!!★
“ปิ้งย่างยากินิกุ” สไตลญี่ปุ่น
บุฟเฟ่ต์ “ซาปูยึกิชิ”



📅 กันยายน - ตุลาคม 2569

อิสระ 1 วัน เกี่ยวตีสมนีย์แลนด์ หรือเลือกช้อปปิ้ง

ล่องเรือโจรสลัดทะเลสาบอาชิ สัมผัสลมเย็นชมวิวฟูจิ
ชิม “โซด้า” อายุมันขวัลชยันแห่งหุบเขาโอวาคุดานิ ตระการตาทุ่งดอกโคเชียว

🛡️ ★แถมฟรี!!★
ประกันอุบัติเหตุ



NT TRAVEL CO., LTD

บริษัท เอ็นทีทราเวล จำกัด

285 MOO 5 DONTAKO, MUEANG, RATCHABURI 70000



ใบอนุญาตเลขที่ 11/11718

065-009 5145

+81-8028655305(JP)

NT Travel

nttravelthailand

@nttravel

TOKYO



5 วัน | 3 คืน NRT-VZ286

อาหาร 6 มื้อ | โรงแรม 3 ดาว

สายการบิน THAI VIET JET AIR (VZ)

น้ำหนักกระเป๋า 20 KG

BKK		NRT		NRT		BKK	
เที่ยวบิน	เวลาออก	เวลาถึง	เที่ยวบิน	เวลาออก	เวลาถึง	เที่ยวบิน	เวลาถึง
VZ830	23:55	07:55	VZ831	08:55	13:45		
วันที่	โปรแกรมทัวร์	อาหาร			โรงแรม		
		เช้า	เที่ยง	เย็น			
1	สนามบินสุวรรณภูมิ ประเทศไทย						
2	สนามบินนาริตะ - เมืองฮาโกเน่ - ล่องเรือโจรสลัดชมทะเลสาบอาชิ - หุบเขาโอวาคุดานิ - โกเทมบะ เอ้าท์เล็ต - จังหวัดยามานาชิ - พักฟูจิออนเซ็น	x	✓	✓	FUJISAN Graden Hotel Onsen ระดับ 3 ดาว หรือเทียบเท่า		
3	Duty Free - สวนโออิชิ - โตเกียว - วัดอาซากุสะ - ย่านชินจูกุ - นาริตะ	✓	✓	x	International Resort Hotel Yurakujo ระดับ 3 ดาวหรือเทียบเท่า		
4	อิสระท่องเที่ยวตามอัธยาศัย หรือเลือกซื้อทัวร์ ดิสนีย์แลนด์ (ไม่มีรถบัสให้บริการ ไม่รวมค่าใช้จ่ายในการเดินทาง)	✓	x	x	International Resort Hotel Yurakujo ระดับ 3 ดาวหรือเทียบเท่า		
5	สนามบินนาริตะ - สนามบินสุวรรณภูมิ ประเทศไทย	✓					

รายการทัวร์อาจมีการเปลี่ยนแปลงตามความเหมาะสมโดยคำนึงถึงความปลอดภัยและผลประโยชน์ของลูกค้าเป็นหลัก





NT TRAVEL CO., LTD

บริษัท เอ็นทีทราเวล จำกัด

285 MOO 5 DONTAKO, MUEANG, RATCHABURI 70000



ใบอนุญาตเลขที่ 11/11718

☎ 065-009 5145

☎ +81-8028655305(JP)

f NT Travel

🌐 nttravelthailand

📞 @nttravel

วันเดินทาง	ผู้ใหญ่ พักห้องละ 2-3 ท่าน	เด็ก (อายุไม่เกิน 12 ปี)	พักเดี่ยว	ราคาทัวร์ ไม่รวมตัว เครื่องบิน
09-13 กันยายน 2569	25,888	ไม่มีราคาเด็ก	7,000	-
16-20 กันยายน 2569	25,888		7,000	-
24-28 กันยายน 2569	25,888		7,000	-
01-05 ตุลาคม 2569	29,888		7,000	-
02-06 ตุลาคม 2569	29,888		7,000	-
04-08 ตุลาคม 2569	27,888		7,000	-
11-15 ตุลาคม 2569	32,888		7,000	-
12-16 ตุลาคม 2569	27,888		7,000	-
13-17 ตุลาคม 2569	33,888		7,000	-
15-19 ตุลาคม 2569	33,888		7,000	-
17-21 ตุลาคม 2569	29,888		7,000	-
19-23 ตุลาคม 2569	32,888		7,000	-
20-24 ตุลาคม 2569	32,888		7,000	-

อัตราค่าบริการสำหรับ เด็กอายุไม่เกิน 2 ปี ณ วันเดินทางกลับ (Infant) ท่านละ 6,000 บาท
ราคาทัวร์ไม่รวมค่าทิปไกด์ และคนขับรถ ท่านละ 2,000 บาท



NT TRAVEL CO., LTD

บริษัท เอ็นทีทราเวล จำกัด

285 MOO 5 DONTAKO, MUEANG, RATCHABURI 70000



ใบอนุญาตเลขที่ 11/11718

☎ 065-009 5145

☎ +81-8028655305(JP)

f NT Travel

🌐 nttravelthailand

📱 @nttravel

วันแรก สนามบินสุวรรณภูมิ

✂ (- / - / -)

20.00 น. พร้อมกันที่ สนามบินสุวรรณภูมิ โดยมีเจ้าหน้าที่อำนวยความสะดวกแก่ทุกท่าน

23.55 น. เดินทางสู่ สนามบินนาริตะ ประเทศญี่ปุ่น โดยสายการบิน VIETJET(VZ) เที่ยวบินที่ VZ830

ไม่รวมค่าอาหารบนเครื่อง

วันที่สอง ท่าอากาศยานนานาชาตินาริตะ ประเทศญี่ปุ่น - เมืองฮาโกเน่ - ล่องเรือโจรสลัดชมทะเลสาบอาชิ - หุบเขาโอวาคุดานิ - โทเทมบะ เอ้าท์เล็ท - จังหวัดยามานาชิ - พักฟูจิออนเซ็น

✂ (- / กลางวัน / เย็น)

07.55 น. เดินทางถึง สนามบินนาริตะ นำท่านผ่านขั้นตอนการตรวจคนเข้าเมืองและศุลกากร เรียบร้อยแล้ว (เวลาที่ญี่ปุ่น เร็วกว่าเมืองไทย 2 ชั่วโมง กรุณาปรับนาฬิกาของท่านเพื่อความสะดวกในการนัดหมายเวลา) *****สำคัญมาก!! ประเทศญี่ปุ่น ไม่อนุญาตให้นำอาหารสด จำพวก เนื้อสัตว์ พืช ผัก ผลไม้ เข้าประเทศ หากฝ่าฝืนมีโทษปรับและจับ**

กลางวัน ✂ รับประทานอาหารกลางวัน ณ ภัตตาคาร

นำท่าน สู่ เมืองฮาโกเน่ (Hakone) (ใช้เวลาเดินทางโดยประมาณ 3.25 ชั่วโมง) เมืองนี้มีชื่อเสียงด้านทิวทัศน์ที่สวยงาม บ่อน้ำพุร้อน และสถานที่ท่องเที่ยวทางประวัติศาสตร์มากมาย ไปทั้งที่จะธรรมดาได้ยังไง ล่องเรือโจรสลัดชมทะเลสาบอาชิ (Lake Ashi) ชมทะเลสาบที่สวยงาม เงียบสงบ ทะเลสาบล้อมรอบภูเขาไฟฟูจิที่มีชื่อเสียงของญี่ปุ่น โดยจะล่องเรือจากท่าเรือฮาโกเน่มาจิ (Hakone Machi Port) สู่ ท่าเรือโมโตะฮาโกเน่ (Motohakone Port) ระยะเวลาประมาณ 10 นาที จะได้เห็นวิวภูเขาไฟฟูจิ ซุ้มโทริอิขนาดใหญ่ และทะเลสาบอาชิทั้งหมดในครั้งเดียว (ค่าทัวร์รวมล่องเรือ)

นำท่าน สู่ หุบเขาโอวาคุดานิ หรือ หุบเขานรก (Owakudani) ชมบ่อน้ำแร่กำมะถันซึ่ง เลือกชม และซื้อสินค้าพื้นเมืองที่ขึ้นชื่อมากมาย เช่นสบู่ดำ, แชมพูดำ, โฟมล้างหน้าดำ ล้วนเป็นผลิตภัณฑ์จากกำมะถันที่คนญี่ปุ่นเชื่อว่าบำรุงผิวพรรณและเส้นผมให้ดั่งงาม และโซนใหม่ห้ามพลาดกับ “Earth Valley” มีจุดเด่นคือ Wind Ring Terrace จุดรับลมชมวิว ที่มีพื้นโปร่งใสเห็นด้านล่าง ต่อด้วย Breath Deck ระเบียงกระจกที่ยื่นเหนือหุบเขามองเห็นใกล้น้ำภูเขาไฟแบบใกล้ยิ่งขึ้น รวมไปถึงมี Sky’s Edge จุดนั่งพักกลางแจ้งชมวิวอ่าวซางามิที่มี ร้านอาหารและเครื่องดื่มคอยให้บริการ





NT TRAVEL CO., LTD

บริษัท เอ็นทีทราเวล จำกัด

285 MOO 5 DONTAKO, MUEANG, RATCHABURI 70000



ใบอนุญาตเลขที่ 11/11718

☎ 065-009 5145

☎ +81-8028655305(JP)

f NT Travel

🌐 nttravelthailand

📞 @nttravel

นำท่าน **สู่ โทเทมบะ พรีเมียม เอาท์เล็ต (Gotemba Premium Outlets)** เอาท์เล็ตที่ใหญ่ที่สุดในญี่ปุ่น!
รวบรวมแบรนด์ดังระดับโลกและญี่ปุ่นไว้กว่า 200
ร้านค้า ครบทั้งสายแฟชั่น สपोर्ट และ Gadget ช้อปเพลินในบรรยากาศสุดฟิน พร้อมชมวิวกุเอาไฟฟูจิ
ไปในตัว บอกเลยว่าสายช้อปปิ้งห้ามพลาด



นำท่าน **สู่ จังหวัดยามานาชิ (Yamanashi)** (ใช้เวลาเดินทางโดยประมาณ 30 นาที) เป็นที่รู้จักจากทัศนียภาพทางธรรมชาติที่สวยงาม รวมถึงภูเขาไฟฟูจิอันโดดเด่น หากมีโอกาสต้องมาสักครั้ง

ค่า ✕ **รับประทานอาหารเย็น ณ ภัตตาคารของโรงแรม**

*****พิเศษ สำหรับท่าน บุฟเฟ่ต์ขา**

ปู***



ที่พัก **Fujisan Graden Hotel Onsen หรือเทียบเท่าระดับในระดับเดียวกัน**

(โรงแรมที่ระบุในรายการทัวร์เป็นเพียงโรงแรมที่นำเสนอเบื้องต้นเท่านั้น ซึ่งอาจมีการเปลี่ยนแปลงแต่โรงแรมที่เข้าพักจะเป็นโรงแรมระดับเทียบเท่ากัน)

*****กรณีที่พักจังหวัดยามานาชิเต็ม ทางบริษัทฯ ขอสงวนสิทธิ์ปรับไปพักจังหวัดชิซุโอกะแทน โดยไม่แจ้งให้ท่านทราบล่วงหน้าทุกกรณี*****



NT TRAVEL CO., LTD

บริษัท เอ็นทีทราเวล จำกัด

285 MOO 5 DONTAKO, MUEANG, RATCHABURI 70000



ใบอนุญาตเลขที่ 11/11718

☎ 065-009 5145

☎ +81-8028655305(JP)

f NT Travel

🌐 nttravelthailand

📞 @nttravel



วันที่สาม Duty Free – สวนโออิชิ – โตเกียว – วัดอาซากุสะ – ย่านชินจูกุ - นาริตะ

✂ (เช้า / กลางวัน / -)

เช้า ✂ บริการอาหารเช้า ณ ห้องอาหารของโรงแรม

นำท่าน สู่ **ดิวตี้ฟรี (Duty free)** แหล่งช้อปปิ้งปลอดภาษี ที่รวบรวมสินค้าราคาพิเศษ และมีชื่อเสียงที่เห็นแล้วต้องรู้ว่ามาจากประเทศญี่ปุ่นเช่น โฟมถ่านหินภูเขาไฟ วิตามิน อาหารเสริม ครีมต่างๆ ขนมญี่ปุ่นหลากหลายชนิด รวมไปถึงชาเขียวผลิตภัณฑ์ขึ้นชื่อของญี่ปุ่น เป็นต้น ให้ทุกท่านสามารถเลือกซื้อเป็นของฝาก

นำท่าน สู่ **สวนโออิชิปาร์ค** สัมผัสแลนด์มาร์คที่รวมความงามของดอกไม้และขุนเขาไวน์เฟรมเดียว ตระการตาไปกับทัศนียภาพอันกว้างใหญ่ของภูเขาไฟฟูจิที่สะกดสายตาผู้มาเยือนจากทั่วโลก **"ทุ่งดอกโคเชีย" (Kochia)** พุ่มไม้กลมปุกลูกสุดน่ารักที่กำลังเรียงรายเปลี่ยนสีจาก **สีเขียวสดใส** สู่ **สีแดงเพลิง** และสัมผัสงานต้อนรับใบไม้เปลี่ยนสี เปลี่ยนทั้งเนินเขาให้กลายเป็นพรมธรรมชาติสีพาสเทลที่หาดูได้ยาก อิสระให้ท่านบันทึกภาพความประทับใจคู่กับ "ฟูจิ" และทุ่งโคเชียสีแดงก่ำ พร้อมเลือกชมสินค้าพื้นเมืองคุณภาพหรือชิมซอฟต์แวร์ผลไม้ขึ้นชื่อ ท่ามกลางบรรยากาศการพักผ่อนที่สมบูรณ์แบบที่สุด



NT TRAVEL CO., LTD

บริษัท เอ็นทีทราเวล จำกัด

285 MOO 5 DONTAKO, MUEANG, RATCHABURI 70000



ใบอนุญาตเลขที่ 11/11718

☎ 065-009 5145

☎ +81-8028655305(JP)

📘 NT Travel

🌐 nttravelthailand

📞 @nttravel



กลางวัน ✂️ รับประทานอาหารกลางวัน ณ ภัตตาคาร

***พิเศษสำหรับท่าน เมนู ปิ้งย่าง Yakiniku Set ***

นำท่าน **สู่ โตเกียว (Tokyo)** ใช้เวลาเดินทางโดยประมาณ 2 ชั่วโมง เมืองหลวงของญี่ปุ่น เป็นมหานครที่เต็มไปด้วยความหลากหลายทางวัฒนธรรมและเทคโนโลยีที่ทันสมัย ทำให้เป็นจุดหมายปลายทางยอดนิยมของนักท่องเที่ยวจากทั่วโลก

นำท่าน **สู่ วัดอาซากุสะ (SENSOJI TEMPLE)** ไหว้เจ้าแม่กวนอิมทององค์จิ๋วสุดอัศจรรย์ แล้วไปโพสท่าสุดชิคกับคอมไฟท์ยักษ์ 4.5 เมตรที่ประตูคามินาริมง มุมถ่ายรูปในตำนานที่จิ่งที่สุดในโตเกียว! ต่อด้วยการล่าไอเทมเด็ดอย่าง 'เครื่องรางวัดอาซากุสะ' ที่สายมูห้ามพลาด



นำท่าน **สู่ ย่านชินจูกุ (Shinjuku)** แหล่งช้อปปิ้งขนาดใหญ่ใจกลางเมืองหลวงโตเกียว สามารถเลือกชมและซื้อสินค้ามากมาย อาทิ เช่น เครื่องใช้ไฟฟ้า, กล้องถ่ายรูป, นาฬิกา, เสื้อผ้า, รองเท้า และเครื่องสำอางแบรนด์ต่างๆ เช่น KOSE, SHISEDO, KANEBO, SK II และอื่นๆ อีกมากมาย หรือร้าน 100 เยน (อยู่ตึก PEPE ชั้น 8) ซึ่งสินค้าทุกอย่างภายในร้านจะราคา 100 เยน เท่ากันหมด หรือเป็นร้านดองกี้และร้านมัตสึโมโต้ที่รวมสินค้า ที่ขายสินค้าราคาถูกสารพัดอย่างเอาไว้





NT TRAVEL CO., LTD

บริษัท เอ็นทีทราเวล จำกัด

285 MOO 5 DONTAKO, MUEANG, RATCHABURI 70000



ใบอนุญาตเลขที่ 11/11718



065-009 5145



+81-8028655305(JP)



NT Travel



nttravelthailand



@nttravel

คำ ✕ อีสรรับประทานอาหารเย็นตามอัธยาศัย

ที่พัก International Resort Hotel Yurakujo หรือเทียบเท่าระดับเดียวกัน

(โรงแรมที่ระบุในรายการทัวร์เป็นเพียงโรงแรมที่นำเสนอเบื้องต้นเท่านั้น ซึ่งอาจมีการเปลี่ยนแปลงแต่โรงแรมที่เข้าพักจะเป็นโรงแรมระดับเทียบเท่ากัน)





NT TRAVEL CO., LTD

บริษัท เอ็นทีทราเวล จำกัด

285 MOO 5 DONTAKO, MUEANG, RATCHABURI 70000



ใบอนุญาตเลขที่ 11/11718

☎ 065-009 5145

☎ +81-8028655305(JP)

f NT Travel

🌐 nttravelthailand

📞 @nttravel

วันที่มี **อิสระซื้อปี๋ และอิสระท่องเที่ยวตามอัธยาศัย หรือ เที่ยวสวนสนุก** ✕ (เข้า / - / -)

เช้า ✕ บริการอาหารเช้า ณ ห้องอาหารของโรงแรม

นำท่าน **สู่ โตเกียวดิสนีย์แลนด์ (Tokyo Disneyland)**

เป็นสวนสนุกสุดคลาสสิกที่อิงจากคาแรคเตอร์ของเหล่าเจ้าหญิง และตัวการ์ตูนต่างๆ ตามที่เราคุ้นเคยกันมาอย่างยาวนาน พลาดไม่ได้ที่จะเห็น ปราสาทเจ้าหญิง ที่ถือเป็นไอคอนของดิสนีย์แลนด์ โดยที่โตเกียวดิสนีย์แลนด์เป็น **ปราสาทซินเดอเรลล่า** แบบเดียวกับดิสนีย์แลนด์ที่ฟลอริดาเลยทีเดียว แถมยังได้พบปะใกล้ชิดกับเหล่าบรรดาเจ้าหญิงดิสนีย์ และตัวละครต่างๆ ทำให้เครื่องเล่นของฝั่งนี้จะมีทั้งแนวซอพท์ๆ เด็กเล็กเล่นได้ แต่ก็มีบางโซนที่มีเครื่องเล่นมันส์ๆ อยู่ด้วย พร้อมด้วยโชว์สุดพิเศษทั้ง ขบวนพาเหรดสุดน่ารัก และการแสดงพลุ แสงสีเสียง ยามค่ำคืน และให้ท่านได้เล่นเครื่องเล่นตัวใหม่จากภาพยนตร์ กระตุ่นเรื่องดังอย่าง **Toy Story** ชมฉากรบกลางทะเลคาริเบียนในดินแดนโจรสลัดจากภาพยนตร์ **The Pirate of Caribbean** และได้เข้าไปชมบ้านผีสิงใน Haunted Manton สัมผัสกับความน่ารักกับตุ๊กตาเด็กนานาชาติในโลกใบเล็ก **Small World** ชมภาพยนตร์สามมิติ **The Invention of the Year** นอกจากนี้ยังให้ท่านเพลิดเพลินกับการเลือกซื้อของที่ระลึกในดิสนีย์แลนด์อีก

****หมายเหตุ: เลือกซื้อ ดิสนีย์แลนด์เริ่มต้นท่านละ 3,000.- บาท **ไม่รวมค่าเดินทาง ในกรณีที่ลูกค้าจองผ่านบริษัท จะต้องทำการแจ้งล่วงหน้า 7 วันก่อนเดินทาง****



โตเกียวดิสนีย์ซี (Tokyo DisneySea) เป็นสวนสนุกธีมทะเลแห่งเดียวในโลกที่มอบประสบการณ์การผจญภัยที่น่าตื่นเต้นและโรแมนติกกว่าดิสนีย์แลนด์ มีแนวคิดหลักๆ เกี่ยวกับน้ำ เช่น เมืองเวนิส ลำธารน้ำ ทะเล เรือไททานิก ถ้ำใต้น้ำในปล่องภูเขาไฟ เมืองในป่าดิบชื้นแถบอเมริกากลาง เจ็อกและเมืองบาดาล เป็นต้น ประกอบด้วยธีมหลัก 7 ธีมหลัก เช่นกัน

1. Lost river delta
2. Arabian Coast
3. Mermaid Lagoon
4. Mysterious Island
5. American Waterfront
6. Port Discovery
7. Mediterranean Harbor



แนะนำสถานที่ท่องเที่ยวในโตเกียว (ไม่รวมค่าเดินทาง หรือค่าตัวรถไฟ)



NT TRAVEL CO., LTD

บริษัท เอ็นทีทราเวล จำกัด

285 MOO 5 DONTAKO, MUEANG, RATCHABURI 70000



ใบอนุญาตเลขที่ 11/11718

☎ 065-009 5145

☎ +81-8028655305(JP)

f NT Travel

🌐 nttravelthailand

📞 @nttravel

- **ย่านฮาราจูกุ (Harajuku)** ท่านจะได้พบกับการแต่งตัวที่เป็นเอกลักษณ์ แนวทิวตามสไตล์วัยรุ่นญี่ปุ่น การแต่งกายเลียนแบบคาแรคเตอร์การ์ตูนต่างๆ



- **โอเมเตะซันโด (Ometosando)** ร้าน Kiddyland ศูนย์รวมของเล่นหลากหลาย น่ารัก และแปลกๆ เหมาะสำหรับเป็นของขวัญของเด็กเล็ก เด็กโต ตุ๊กตาบลาสต์ สนูปี้ คิตตี้ คาแรคเตอร์ต่างๆ หรือ เกมส์ของเด็กเล่นที่หลากหลายให้ท่านได้เลือกชมเลือกซื้อหาอย่างจุใจ

- **ชิบูย่า (Shibuya)** ย่านวัยรุ่นชื่อดังอีกแห่งของมหานครโตเกียวท่านจะได้ตื่นตาตื่นใจกับแฟชั่นทันสมัยของหนุ่มสาวชาวแดนปลาดิบจากร้านค้ามากมาย มากกว่า 100 ร้านค้า และ “ตึก 109” ตึกชื่อดังที่เป็นสัญลักษณ์ของย่านนั้น



- **อุเอโนะ (Ueno)** แหล่งช้อปปิ้งสุดมันส์ทั้ง ตึกม่วง Takeya ตึกขวัญใจคนไทยที่หากได้หลงเข้าไปอยู่ได้เป็นวันๆ หรือจะเป็น ตลาดอะเมโยโกะ ที่มีสินค้าหลากหลายชนิดทั้ง ของสด ของใช้ เครื่องสำอาง กระเป๋า รองเท้า เสื้อผ้าทั้งของญี่ปุ่นและของนำเข้า ที่ส่วนใหญ่จะมีราคาถูกกว่าในห้างอีกด้วย

- **ย่านกินซ่า (Ginza)** นิยามใหม่แห่งความหรูหรา และสวรรค์ของนักช้อปปิ้งพรีเมียมเต็มไปด้้วยร้านค้าแบรนด์เนมระดับไฮเอนด์มารวมตัวกันอยู่มากมาย และร้านค้าขนาดใหญ่อย่าง BIC CAMERA, UNIQLO หรือ MUJI ก็จะมีสินค้าหลากหลาย



- **วัดนาริตะซัง (Naritasan)** วัดพุทธเก่าแก่ที่มีประวัติยาวนานกว่า 1,000 ปี ตั้งอยู่ใกล้กับสนามบินนาริตะมากครับ เป็นจุดที่นักท่องเที่ยวนิยมแวะมาขอพรและเดินเล่น ถนนช้อปปิ้ง **โอเมเตะซังโดะ นาริตะ (Omotesando Narita Street)** หรือ ถนนปลาไหล ทางเดินประวัติศาสตร์ยาวประมาณ 800 เมตร ที่เชื่อมระหว่างสถานีรถไฟนาริตะไปจนถึงทางเข้าวัดนาริตะซัน ซินโซจิ เต็มไปด้วยร้านค้าต่างๆ เช่น ร้านจำหน่ายสินค้างานฝีมือดั้งเดิม ร้านอาหาร และร้านของที่ระลึก ซึ่งเปิดบริการให้แก่นักท่องเที่ยวมานานหลายศตวรรษ



ครบครัน ซึ่งจะสะดวกสำหรับเวลาที่ต้องการซื้อสินค้าจำนวนมาก

กลางวัน ✕ **อิสระรับประทานอาหารกลางวันตามอัธยาศัย**

ค่ำ ✕ **อิสระรับประทานอาหารเย็นตามอัธยาศัย**

ที่พัก **International Resort Hotel Yurakujo หรือเทียบเท่าระดับเดียวกัน**



NT TRAVEL CO., LTD

บริษัท เอ็นทีทราเวล จำกัด

285 MOO 5 DONTAKO, MUEANG, RATCHABURI 70000



ใบอนุญาตเลขที่ 11/11718



065-009 5145



+81-8028655305(JP)



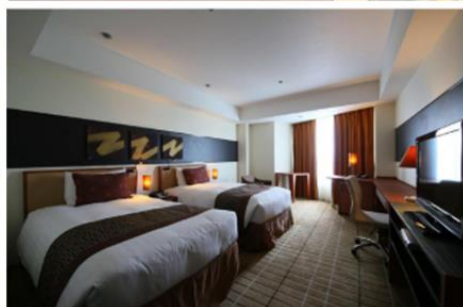
NT Travel



nttravelthailand



@nttravel



(โรงแรมที่ระบุในรายการทัวร์เป็นเพียงโรงแรมที่นำเสนอเบื้องต้นเท่านั้น ซึ่งอาจมีการเปลี่ยนแปลงแต่โรงแรมที่เข้าพักจะเป็นโรงแรมระดับเทียบเท่ากัน)

วันที่ห้า สนามบินนาริตะ - สนามบินสุวรรณภูมิ

✂ (เช้า / - / -)

เช้า ✂บริการอาหารเช้า ณ ห้องอาหารของโรงแรม

08.55 น. ออกเดินทางสู่ สนามบินนาริตะ สายการบิน VIETJET (VZ) เที่ยวบินที่ XJ831

13.45 น. เดินทางถึง สนามบินสุวรรณภูมิ โดยสวัสดิภาพ ... พร้อมความประทับใจ





NT TRAVEL CO., LTD

บริษัท เอ็นทีทราเวล จำกัด

285 MOO 5 DONTAKO, MUEANG, RATCHABURI 70000



ใบอนุญาตเลขที่ 11/11718



065-009 5145



+81-8028655305(JP)



NT Travel



nttravelthailand



@nttravel



โรงแรมที่พัก

1. สำหรับห้องพักแบบ 3 เตียง (Triple) มีบริการเฉพาะบางโรงแรมเท่านั้น กรณีเดินทางเป็นหมู่ใหญ่ 3 ท่าน อาจจะต้องเป็น 1 เตียงใหญ่ กับ 1 เตียงพับเสริม หรือ อาจมีความจำเป็นต้องแยกห้องพัก บริษัทฯ ขอแนะนำให้ท่านเปิดห้องพักเป็นแบบ 2 ห้อง (1 Twin+1 Single) จะสะดวกกับท่านมากกว่า
2. สำหรับห้องพักแบบ 1 เตียงใหญ่ (Double) มีบริการเฉพาะบางโรงแรมเท่านั้น และขนาดห้องเท่ากับห้องพักเดี่ยว (Single) ซึ่งมีขนาดเล็ก ขอแนะนำให้ท่านเลือกจองห้องพักเป็น 2 เตียง (Twin) เพื่อความสะดวกแก่ท่าน
3. การวางแผนห้องพักของแต่ละโรงแรมจะมีความแตกต่างกัน อาจทำให้ห้องพักแบบเดี่ยว Single ห้องคู่ Twin/Double อาจจะไม่ติดกันหรืออยู่คนละชั้น
4. มาตรฐานของโรงแรมในประเทศญี่ปุ่นนั้น อาจมีความแตกต่างกับมาตรฐานระดับสากล และในโปรแกรมที่ระบุชื่อ และระดับมาตรฐานของโรงแรมนั้นจะเป็นการรับรองมาตรฐานระดับดาวของหน่วยงานการท่องเที่ยวของประเทศญี่ปุ่นเท่านั้น ไม่สามารถเปรียบเทียบกับระดับสากลได้



สายการบิน

1. เกี่ยวกับที่นั่งบนเครื่องบิน เนื่องจากบัตรโดยสาร เป็นแบบหมู่คณะ (ราคาพิเศษ) สายการบินจึงขอสงวนสิทธิ์ในการเลือกที่นั่งบนเครื่องบินทุกกรณี แต่ทางบริษัทฯ จะพยายามให้มากที่สุด ให้ลูกค้าผู้เดินทางที่มาด้วยกันได้นั่งด้วยกัน หรือใกล้กันให้มากที่สุดเท่าที่จะสามารถทำได้
2. กรณีที่ท่านเป็นมุสลิม หรือ นับถือศาสนาอิสลาม หรือแพ้อาหารบางประเภท โปรดระบุมาให้ชัดเจนในขั้นตอนการจอง กรณีที่แจ้งล่วงหน้าก่อนเดินทางจะกันหัน อาจมีค่าใช้จ่ายเพิ่มเพื่อชำระกับเมนูใหม่ที่ต้องการ เพราะเมนูเดิมของคณะ ไม่สามารถยกเลิกได้
3. บางสายการบินอาจมีเงื่อนไขเกี่ยวกับการให้บริการอาหารบนเครื่องบินแตกต่างกัน ขอท่านทำความเข้าใจถึงวัฒนธรรมประจำชาติของแต่ละสายการบินที่กำลังให้บริการท่านอยู่
4. สายการบินอาจมีการงดเสิร์ฟอาหาร และเครื่องดื่ม หรือมีการเปลี่ยนแปลงรูปแบบอาหาร ขึ้นอยู่กับสายการบินเป็นผู้กำหนด



NT TRAVEL CO., LTD

บริษัท เอ็นทีทราเวล จำกัด

285 MOO 5 DONTAKO, MUEANG, RATCHABURI 70000



ใบอนุญาตเลขที่ 11/11718



065-009 5145



+81-8028655305(JP)



NT Travel



nttravelthailand



@nttravel

เงื่อนไขการจองทัวร์

1. กรุณาจองทัวร์ล่วงหน้า และชำระเงินกันทีหลังจากได้รับการยืนยันการเดินทาง ชำระมัดจำ 20,000 บาท/ท่าน ส่วนที่เหลือชำระก่อนการเดินทางไม่น้อยกว่า 35 วัน มิฉะนั้นถือว่าท่านยกเลิกการเดินทางโดยอัตโนมัติ

2. กรณีทำการจองน้อยกว่า 35 วันก่อนการเดินทาง ทางบริษัทฯ ขอสงวนสิทธิ์ในการเรียกเก็บค่าทัวร์เต็มจำนวน 100 %

✗ เงื่อนไขการยกเลิก

1. กรณียกเลิก : จอยกรุ๊ป

เงื่อนไขการคืนเงินค่าบริการดังนี้

แจ้งยกเลิกการเดินทาง
ตั้งแต่ 30 วันขึ้นไป

บริษัทฯ: คืนเงินค่ามัดจำบางส่วน โดย หักค่าใช้จ่ายที่เกิดขึ้นจริง
(กรณีวันเดินทางตรงกับช่วงวันหยุดเทศกาล, วันหยุดนักขัตฤกษ์ ไม่ว่าจะวันใดวันหนึ่ง
ทางบริษัทฯ ขอสงวนสิทธิ์ในการยกเลิกและคืนเงินโดยไม่มีเงื่อนไขใดๆ ทั้งสิ้น)

แจ้งยกเลิกการเดินทาง
15-29 วัน

หักค่าใช้จ่าย 50% ของราคาทัวร์ และ หักค่าใช้จ่ายที่เกิดขึ้นจริง
(กรณีที่ค่าใช้จ่ายตามจริงมากกว่าที่กำหนด ทางบริษัทฯ ขอสงวนสิทธิ์ในการเรียกเก็บค่าใช้จ่ายเพิ่ม)

แจ้งยกเลิกการเดินทาง
0-14 วัน

บริษัทฯ ขอสงวนสิทธิ์เก็บเงินค่าใช้จ่าย 100% ของราคาทัวร์

2. กรณีเจ็บป่วย

- กรณีเจ็บป่วย จนไม่สามารถเดินทางได้ ซึ่งจะต้องมีใบรับรองแพทย์จากโรงพยาบาลรับรอง บริษัทฯ จะทำการเลื่อนการเดินทางของท่านไปยังคณะต่อไป แต่ทั้งนี้ท่านจะต้องเสียค่าใช้จ่ายที่ไม่สามารถยกเลิกหรือเลื่อนการเดินทางได้ตามความเป็นจริง
- ในกรณีเจ็บป่วยกะทันหันก่อนล่วงหน้าเพียง 7 วันทำการ ทางบริษัทฯ ขอสงวนสิทธิ์ในการคืนเงินทุกกรณี

กรณีจองทัวร์วันหยุดเทศกาล, วันหยุดนักขัตฤกษ์, วันหยุดยาวต่อเนื่อง และได้มีการแจ้งยกเลิก
ทัวร์ ทางบริษัทฯ ขอสงวนสิทธิ์เก็บค่าทัวร์ทั้งหมด โดยไม่มีเงื่อนไขใด ๆ ทั้งสิ้น



NT TRAVEL CO., LTD

บริษัท เอ็นทีทราเวล จำกัด

285 MOO 5 DONTAKO, MUEANG, RATCHABURI 70000



ใบอนุญาตเลขที่ 11/11718



065-009 5145



+81-8028655305(JP)



NT Travel



nttravelthailand



@nttravel



โรงแรมที่พัก

- 1.สำหรับห้องพักแบบ 3 เตียง (Triple) มีบริการเฉพาะบางโรงแรมเท่านั้น กรณีเดินทางเป็นหมู่ใหญ่ 3 ท่าน อาจจะต้องเป็น 1 เตียงใหญ่ กับ 1 เตียงพับเสริม หรือ อาจมีความจำเป็นต้องแยกห้องพัก บริษัทฯ ขอแนะนำให้ท่านเปิดห้องพักเป็นแบบ 2 ห้อง (1 Twin+1 Single) จะสะดวกกับท่านมากกว่า
- 2.สำหรับห้องพักแบบ 1 เตียงใหญ่ (Double) มีบริการเฉพาะบางโรงแรมเท่านั้น และขนาดห้องเท่ากับห้องพักเดี่ยว (Single) ซึ่งมีขนาดเล็ก ขอแนะนำให้ท่านเลือกจองห้องพักเป็น 2 เตียง (Twin) เพื่อความสะดวกแก่ท่าน
- 3.การวางแผนห้องพักของแต่ละโรงแรมจะมีความแตกต่างกัน อาจทำให้ห้องพักแบบเดี่ยว Single ห้องคู่ Twin/Double อาจจะไม่ติดกันหรืออยู่คนละชั้น
- 4.มาตรฐานของโรงแรมในประเทศญี่ปุ่นนั้น อาจมีความแตกต่างกับมาตรฐานระดับสากล และในโปรแกรมที่ระบุชื่อ และระดับมาตรฐานของโรงแรมนั้นจะเป็นการรับรองมาตรฐานระดับดาวของหน่วยงานการท่องเที่ยวของประเทศญี่ปุ่นเท่านั้น ไม่สามารถเปรียบเทียบกับระดับสากลได้



สายการบิน

- 1.เกี่ยวกับที่นั่งบนเครื่องบิน เนื่องจากบัตรโดยสาร เป็นแบบหมู่คณะ: (ราคาพิเศษ) สายการบินจึงขอสงวนสิทธิ์ในการเลือกที่นั่งบนเครื่องบินทุกกรณี แต่ทางบริษัทฯ พยายามให้มากที่สุด ให้ลูกค้าผู้เดินทางที่มาด้วยกันได้นั่งด้วยกัน หรือใกล้กันให้มากที่สุดเท่าที่จะสามารถทำได้
- 2.กรณีที่ท่านเป็นมุสลิม หรือ นับถือศาสนาอิสลาม หรือแพ้อาหารบางประเภท โปรดระบุมาให้ชัดเจนในขั้นตอนการจอง กรณีที่แจ้งล่วงหน้าก่อนเดินทางจะทันนั้น อาจมีค่าใช้จ่ายเพิ่มเพื่อชำระกับเมนูใหม่ที่ต้องการ เพราะเมนูเดิมของคณะ ไม่สามารถยกเลิกได้
- 3.บางสายการบินอาจมีเงื่อนไขเกี่ยวกับการให้บริการอาหารบนเครื่องบินแตกต่างกัน ขอท่านทำความเข้าใจถึงวัฒนธรรมประจำชาติของแต่ละสายการบินที่กำลังให้บริการท่านอยู่
- 4.สายการบินอาจมีการงดเสิร์ฟอาหาร และเครื่องดื่ม หรือมีการเปลี่ยนแปลงรูปแบบอาหาร ขึ้นอยู่กับสายการบินเป็นผู้กำหนด



NT TRAVEL CO., LTD

บริษัท เอ็นทีทราเวล จำกัด

285 MOO 5 DONTAKO, MUEANG, RATCHABURI 70000



ใบอนุญาตเลขที่ 11/11718



065-009 5145



+81-8028655305(JP)



NT Travel



nttravelthailand



@nttravel



เงื่อนไขอื่น ๆ

●ทัวร์นี้สำหรับผู้มีวัตถุประสงค์เพื่อการท่องเที่ยวเท่านั้น

●ทัวร์นี้เป็นทัวร์แบบเหมากรุ๊ป หากท่านไม่ได้ร่วมเดินทางหรือใช้บริการตามที่รายการทัวร์ระบุไว้ในรายการไม่ว่าบางส่วนหรือทั้งหมด หรือถูกปฏิเสธการเข้า - ออกเมืองด้วยเหตุผลใดๆ ทางบริษัทฯจะไม่คืนเงินค่าบริการไม่ว่าบางส่วนหรือทั้งหมดตามรายการให้แก่ท่าน

●ทางบริษัทฯขอสงวนสิทธิ์ไม่รับผิดชอบค่าเสียหายจากความผิดพลาดในการสะกดชื่อ นามสกุล คำนำหน้าชื่อ เลขที่หนังสือเดินทาง และอื่นๆเพื่อใช้ในการจองตั๋วเครื่องบิน ในกรณีที่นักท่องเที่ยวหรือเอเจนซีมิได้ส่งหน้าหนังสือเดินทางให้กับทางบริษัทฯพร้อมการชำระเงินมัดจำ

●อัตราค่าบริการนี้คำนวณจากอัตราแลกเปลี่ยนเงินตราต่างประเทศ ณ วันที่ทางบริษัทเสนอราคา ดังนั้นทางบริษัทฯขอสงวนสิทธิ์ในการปรับค่าบริการเพิ่มขึ้น ในกรณีที่มีการเปลี่ยนแปลงอัตราแลกเปลี่ยนเงินตราต่างประเทศ ค่าตั๋วเครื่องบิน ค่าภาษีเชื้อเพลิง ค่าประกันสายการบิน การเปลี่ยนแปลงเที่ยวบิน ฯลฯ

●มีคุณศัพท์ พนักงาน หรือตัวแทนของทางบริษัทฯ ไม่มีอำนาจในการให้คำสัญญาใดๆแทนบริษัท เว้นแต่มีเอกสารลงนามโดยผู้มีอำนาจของบริษัทกำกับเท่านั้น

●บริษัทฯ ขอสงวนสิทธิ์ในการเก็บค่าใช้จ่ายทั้งหมด กรณีท่านยกเลิกการเดินทางและมีผลทำให้คณะเดินทาง

●ไม่ครบตามจำนวนที่บริษัทฯ กำหนดไว้ (30 ท่านขึ้นไป) เนื่องจากเกิดความเสียหายต่อทางบริษัทฯ และผู้เดินทางอื่นที่เดินทางในคณะเดียวกัน บริษัทต้องนำไปชำระค่าเสียหายต่าง ๆ ที่เกิดจากการยกเลิกของท่าน

●คณะผู้เดินทางจำนวน 30 ท่านขึ้นไป จึงออกเดินทาง ในกรณีที่มีผู้เดินทางไม่ถึง 30 ท่าน ขอสงวนสิทธิ์เลื่อนวันเดินทาง , ยกเลิกการเดินทาง หรือมีการเปลี่ยนแปลงราคา โดยทางบริษัทฯจะแจ้งให้ท่านทราบล่วงหน้า 10 วันก่อนการเดินทาง

●กรณีที่ท่านต้องออกตัวภายใน เช่น (ตั๋วเครื่องบิน, ตั๋วรถทัวร์, ตั๋วรถไฟ) กรุณาสอบถามที่เจ้าหน้าที่ทุกครั้งก่อนทำการออกตั๋ว เนื่องจากสายการบินอาจมีการปรับเปลี่ยนไฟลท์บิน หรือเวลาบิน โดยไม่ได้แจ้งให้ทราบล่วงหน้า ทางบริษัทฯ จะไม่รับผิดชอบใด ๆ ในกรณี ถ้าท่านออกตัวภายในโดยไม่แจ้งให้ทราบและหากไฟลท์บินมีการปรับเปลี่ยนเวลาบินเพราะถือว่าท่านยอมรับในเงื่อนไขดังกล่าว

●กรณีที่ผู้เดินทางที่ต้องการความช่วยเหลือเป็นพิเศษ เช่น การขอใช้วีซ่าเชงเก้นที่สนามบิน กรุณาแจ้งบริษัทฯ อย่างน้อย 7 วัน ก่อนการเดินทาง หรือเริ่มตั้งแต่ท่านจองทัวร์ มิฉะนั้นทางบริษัทฯไม่สามารถจัดการได้ล่วงหน้า ทางบริษัทฯขอสงวนสิทธิ์ในการเรียกเก็บค่าใช้จ่ายตามจริงที่เกิดขึ้นกับผู้เดินทาง (ถ้ามี)

●กรณีใช้หนังสือเดินทางราชการ (เล่มน้ำเงิน) เดินทางเพื่อการท่องเที่ยวกับคณะทัวร์ หากท่านถูกปฏิเสธในการเข้า-ออกประเทศใด ๆ ก็ตาม ทางบริษัทฯ ขอสงวนสิทธิ์ไม่คืนค่าทัวร์และรับผิดชอบใด ๆ ทั้งสิ้น

●กรณีที่ท่านเป็นอิสลาม ไม่สามารถทานอาหารบางประเภทได้ โปรดระบุให้ชัดเจนก่อนทำการจอง กรณีแจ้งล่วงหน้าก่อนเดินทางกะทันหัน อาจมีค่าใช้จ่ายเพิ่มเติม

●เมื่อท่านได้ชำระเงินมัดจำหรือทั้งหมด ทางบริษัทฯจะถือว่าท่านรับทราบและยอมรับในเงื่อนไขต่างๆของบริษัทฯที่ได้รับไว้ในรายการทัวร์ทั้งหมด



NT TRAVEL CO., LTD

บริษัท เอ็นทีทราเวล จำกัด

285 MOO 5 DONTAKO, MUEANG, RATCHABURI 70000



ใบอนุญาตเลขที่ 11/11718



065-009 5145



+81-8028655305(JP)



NT Travel



nttravelthailand



@nttravel



NT TRAVEL CO., LTD

บริษัท เอ็นทีทราเวล จำกัด

285 MOO 5 DONTAKO, MUEANG, RATCHABURI 70000



ใบอนุญาตเลขที่ 11/11718

☎ 065-009 5145

☎ +81-8028655305(JP)



NT Travel



nttravelthailand



@nttravel

รายละเอียดเพิ่มเติม

- บริษัทฯ มีสิทธิในการเปลี่ยนแปลงโปรแกรมทัวร์ในกรณีที่เกิดเหตุสุดวิสัยจนไม่อาจแก้ไขได้
- เที่ยวบิน , ราคาและรายการท่องเที่ยว สามารถเปลี่ยนแปลงได้ตามความเหมาะสมโดยคำนึงถึงผลประโยชน์ของผู้เดินทางเป็นสำคัญ
- หนังสือเดินทางต้องมีอายุการใช้งานเหลือไม่น้อยกว่า 6 เดือน และบริษัทฯ รับผิดชอบเฉพาะผู้มีจุดประสงค์เดินทางเพื่อท่องเที่ยวเท่านั้น (หนังสือเดินทางต้องมีอายุเหลือใช้งานไม่น้อยกว่า 6 เดือน บริษัทฯ ไม่รับผิดชอบหากอายุเหลือไม่ถึงและไม่สามารถเดินทางได้)
- ทางบริษัทฯ จะไม่รับผิดชอบใดๆ ทั้งสิ้น หากเกิดความล่าช้าของสายการบิน, สายการบินยกเลิกบิน , การประท้วง, การนัดหยุดงาน, การก่อกองกลาง หรือกรณีท่านถูกปฏิเสธการเข้าหรือออกเมืองจากเจ้าหน้าที่ตรวจคนเข้าเมือง หรือ เจ้าหน้าที่กรมแรงงานทั้งจากไทย และต่างประเทศซึ่งอยู่นอกเหนือความรับผิดชอบของบริษัทฯ หรือเหตุภัยพิบัติทางธรรมชาติ(ซึ่งลูกค้าจะต้องยอมรับในเงื่อนไขนี้ในกรณีที่เกิดเหตุสุดวิสัย ซึ่งอาจจะปรับเปลี่ยนโปรแกรมตามความเหมาะสม
- ทางบริษัทฯ จะไม่รับผิดชอบใดๆ ทั้งสิ้น หากผู้เดินทางประสบเหตุสภาวะฉุกเฉินจากโรคประจำตัว ซึ่งไม่ได้เกิดจากอุบัติเหตุในรายการท่องเที่ยว(ซึ่งลูกค้าจะต้องยอมรับในเงื่อนไขนี้ในกรณีที่เกิดเหตุสุดวิสัย ซึ่งอยู่นอกเหนือความรับผิดชอบของบริษัทฯ)
- ทางบริษัทฯ จะไม่รับผิดชอบใดๆ ทั้งสิ้น หากท่านใช้บริการของทางบริษัทฯ ไม่ครบ อาทิ ไม่เที่ยวบางรายการ, ไม่ทานอาหารบางมื้อ, เพราะค่าใช้จ่ายทุกอย่างทางบริษัทฯ ได้ชำระค่าใช้จ่ายให้ตัวแทนต่างประเทศแบบเหมาจ่ายขาด ก่อนเดินทางเรียบร้อยแล้วเป็นการชำระเหมาขาด
- ทางบริษัทฯ จะไม่รับผิดชอบใดๆ ทั้งสิ้น หากเกิดสิ่งของสูญหายจากการโจรกรรมและหรือเกิดอุบัติเหตุที่เกิดจากความประมาทของนักท่องเที่ยวเองหรือในกรณีที่กระป๋องเกิดสูญหายหรือชำรุดจากสายการบิน
- กรณีที่การตรวจคนเข้าเมืองทั้งที่กรุงเทพฯ และในต่างประเทศปฏิเสธมิให้เดินทางออกหรือเข้าประเทศที่ระบุไว้ในรายการเดินทาง บริษัทฯ ขอสงวนสิทธิ์ที่จะไม่คืนค่าบริการไม่ว่ากรณีใดๆ ทั้งสิ้น
- ตัวเครื่องบินเป็นตัวราคาพิเศษ กรณีที่ท่านไม่เดินทางพร้อมคณะไม่สามารถนำมาเลื่อนวันหรือคืนเงินและไม่สามารถเปลี่ยนชื่อได้ หากมีการปรับราคาบัตรโดยสารสูงขึ้น ตามอัตราค่าน้ำมันหรือค่าเงินแลกเปลี่ยน ทางบริษัท ขอสงวนสิทธิ์ปรับราคาตั๋วดังกล่าว
- เมื่อท่านตกลงชำระเงินไม่ว่าทั้งหมดหรือบางส่วนผ่านตัวแทนของบริษัทฯ หรือชำระโดยตรงกับทางบริษัทฯ ทางบริษัทฯ จะถือว่าท่านได้ยอมรับในเงื่อนไขข้อตกลงต่างๆ ที่ได้ระบุไว้ข้างต้นนี้แล้วทั้งหมด
- กรณีที่เดินทางช่วงวันหยุดหรือเทศกาลที่ต้องการันตีกับสายการบินหรือผ่านตัวแทนในประเทศหรือต่างประเทศ รวมถึงเที่ยวบินพิเศษ เช่น Charter Flight , Extra Flight จะไม่มีการคืนเงินมัดจำหรือค่าทัวร์ทั้งหมด
- ในกรณีของ PASSPORT นั้น จะต้องไม่มีการชำรุด เปียกน้ำ การขีดเขียนรูปต่างๆ หรือแม้กระทั่งตราปั๊มลายการ์ตูน ที่ไม่ใช้การประทับตราอย่างเป็นทางการของตม. กรุณาตรวจสอบ PASSPORT ของท่านก่อนการเดินทางทุกครั้ง หาก ตม.ปฏิเสธการเข้า-ออกเมืองของท่าน ทางบริษัทฯ จะไม่รับผิดชอบใดๆ ทั้งสิ้น
- กรณีมี “คดีความ” ที่ไม่อนุญาตให้ท่านเดินทางออกนอกประเทศได้ โปรดทำการตรวจสอบก่อนการจองทัวร์ว่าท่านสามารถเดินทาง

**** ก่อนตัดสินใจจองทัวร์ควรอ่านเงื่อนไขการเดินทางและรายการทัวร์อย่างละเอียดทุกหน้าอย่างถี่ถ้วนแล้วจึงมัดจำเพื่อประโยชน์ของท่านเอง ทางบริษัทฯ จะถือว่า ท่านรับทราบและยอมรับในเงื่อนไขต่างๆของบริษัทฯ ที่ได้ระบุในรายการทัวร์ทั้งหมด****



NT TRAVEL CO., LTD

บริษัท เอ็นทีทราเวล จำกัด

285 MOO 5 DONTAKO, MUEANG, RATCHABURI 70000



ใบอนุญาตเลขที่ 11/11718



065-009 5145



+81-8028655305(JP)



NT Travel



nttravelthailand



@nttravel

หมายเหตุ : การให้บริการของรถบัสนำเที่ยวในประเทศญี่ปุ่น ตามกฎหมายของประเทศญี่ปุ่นนั้นสามารถให้บริการได้วันละไม่เกิน 10 ชั่วโมง
ไม่สามารถเพิ่มเวลาได้ จึงขอสงวนสิทธิ์ในการปรับเปลี่ยนตารางการท่องเที่ยวในรายการเดินทาง
โดยมีคุณลูกค้าและคนขับจะเป็นผู้บริหารเวลาตามความเหมาะสม

ขอสงวนสิทธิ์ในการเลือกที่นั่งบนเครื่องบิน เนื่องจากการจัดที่นั่งบนเครื่องบิน เป็นสิทธิ์ของเจ้าหน้าที่เช็คอิน
ซึ่งทางบริษัทไม่สามารถเข้าไปแทรกแซงได้



NT TRAVEL CO., LTD

บริษัท เอ็นทีทราเวล จำกัด

285 MOO 5 DONTAKO, MUEANG, RATCHABURI 70000



ใบอนุญาตเลขที่ 11/11718



065-009 5145



+81-8028655305(JP)



NT Travel



nttravelthailand



@nttravel