



NT TRAVEL CO., LTD

บริษัท เอ็นทีทราเวล จำกัด

285 MOO 5 DONTAKO, MUEANG, RATCHABURI 70000



ใบอนุญาตเลขที่ 11/11718

☎ 065-009 5145

☎ +81-8028655305(JP)

f NT Travel

🌐 nttravelthailand

📞 @nttravel



NRT-XJ352

TOKYO

โตเกียว พูจิ ไร่ไม้พลี FREE DAY



 พักออนเซ็น 1 คืน



5 วัน

3 คืน

XJ บิน

 ฟรี!!
น้ำหนักกระเป๋า 20 กก.

 3 ดาว

 อาหาร 6 มื้อ

23,888

ราคาเพียง

📅 พฤษภาคม - กันยายน 2569



★ พิเศษ!! ★

ช้อปปิ้งจุใจ "ย่านโอดบะ" และ "ชินจูกุ"

อิสระ 1 วัน เที่ยวดิสคัสนีย์แลนด์หรือเลือกช้อปปิ้ง

สัมผัสความงามของดอกไม้บานชนิด ฤดู สวนดอกไม้ ชมวิวภูเขาไฟฟูจิ หมู่บ้านน้ำใส โอชิโนะฮัทโค กิจกรรมเรียนรู้การชงชาแบบญี่ปุ่น



★ แคมป์ฟรี!! ★
ประกันอุบัติเหตุ



NT TRAVEL CO., LTD

บริษัท เอ็นทีทราเวล จำกัด

285 MOO 5 DONTAKO, MUEANG, RATCHABURI 70000



ใบอนุญาตเลขที่ 11/11718

☎ 065-009 5145

☎ +81-8028655305(JP)

f NT Travel

🌐 nttravelthailand

📧 @nttravel

TOKYO



โตเกียว พูจิ ใบไม้ผลิ FREEDAY



5 วัน | 3 คืน NRT-XJ352
สายการบิน Thai AirAsia X

อาหาร 6 มื้อ | โรงแรม 3 ดาว
น้ำหนักกระเป๋า 20 KG

DMK เที่ยวบิน XJ600	✈️	NRT เวลาถึง 08:00	DMK เที่ยวบิน XJ601	✈️	BKK เวลาถึง 14:40
เวลาออก 23:55		เวลาออก 09:15			

วันที่	โปรแกรมทัวร์	อาหาร			โรงแรม
		เช้า	เที่ยง	เย็น	
1	สนามบินดอนเมือง				
2	สนามบินนานาชาตินาริตะ - จังหวัดยามานาชิ - สวนดอกไม้ฮานะโนะมียาโกะ หรือ เทศกาลชมดอกกลาเวนเดอร์ที่ทะเลสาบคาวากูจิ (ตามฤดูกาล) หรือ Rainbow Flower Festival 2026 - หมู่บ้านโอชิโนะฮักไก - ออนเซ็น	x	✓	✓	YUKARI NO MORI, YAMANAKAKO ระดับ 3 ดาว หรือเทียบเท่า
3	เมืองยามานาชิ - พิธัชชาญี่ปุ่น - จุดชมวิวทะเลสาบคาวากูจิโกะ - กรุงโตเกียว - ชมแมวยักษ์ 3 มิติ พร้อมช้อปปิ้ง ย่านชินจูกุ - ย่านโอไดบะ - ห้างไดเวอร์ซิตี - เมืองนาริตะ	✓	✓	x	THE HEDISTAR HOTEL NARITA ระดับ 3 ดาวหรือเทียบเท่า
4	กรุงโตเกียว- อิสระท่องเที่ยวตามอัธยาศัย หรือเลือกซื้อทัวร์ ดิสนีย์แลนด์ (ไม่มีรถบัสให้บริการ ไม่รวมค่าใช้จ่ายในการเดินทาง)	✓	x	x	THE HEDISTAR HOTEL NARITA ระดับ 3 ดาวหรือเทียบเท่า
5	สนามบินนาริตะ-สนามบินดอนเมือง	✓			

รายการทัวร์อาจมีการเปลี่ยนแปลงตามความเหมาะสมโดยคำนึงถึงความปลอดภัยและผลประโยชน์ของลูกค้าเป็นหลัก





NT TRAVEL CO., LTD

บริษัท เอ็นทีทราเวล จำกัด

285 MOO 5 DONTAKO, MUEANG, RATCHABURI 70000



ใบอนุญาตเลขที่ 11/11718

☎ 065-009 5145

☎ +81-8028655305(JP)

f NT Travel

🌐 nttravelthailand

📞 @nttravel

วันเดินทาง	ผู้ใหญ่ พักห้องละ 2-3 ท่าน	เด็ก (อายุไม่เกิน 12 ปี)	พักเดี่ยว	ราคาทัวร์ ไม่รวมตัว เครื่องบิน
21 – 25 พฤษภาคม 2569	24,888.-	ไม่มีราคาเด็ก	8,000.-	17,888.-
22 – 26 พฤษภาคม 2569	24,888.-		8,000.-	17,888.-
28 พฤษภาคม – 01 มิถุนายน 2569	26,888.-		8,000.-	19,888.-
29 พฤษภาคม – 02 มิถุนายน 2569	26,888.-		8,000.-	19,888.-
30 พฤษภาคม – 03 มิถุนายน 2569	26,888.-		8,000.-	19,888.-
31 พฤษภาคม – 04 มิถุนายน 2569	26,888.-		8,000.-	19,888.-
01 – 05 มิถุนายน 2569	26,888.-		8,000.-	19,888.-
02 – 06 มิถุนายน 2569	26,888.-		8,000.-	19,888.-
06 – 10 มิถุนายน 2569	23,888.-		8,000.-	16,888.-
07 – 11 มิถุนายน 2569	23,888.-		8,000.-	16,888.-
11 – 15 มิถุนายน 2569	23,888.-		8,000.-	16,888.-
12 – 16 มิถุนายน 2569	23,888.-		8,000.-	16,888.-
18 – 22 มิถุนายน 2569	23,888.-		8,000.-	16,888.-
19 – 23 มิถุนายน 2569	23,888.-		8,000.-	16,888.-
25 – 29 มิถุนายน 2569	23,888.-		8,000.-	16,888.-
26 – 30 มิถุนายน 2569	23,888.-		8,000.-	16,888.-
09 – 13 กรกฎาคม 2569	23,888.-		8,000.-	16,888.-
18 – 22 กรกฎาคม 2569	23,888.-		8,000.-	16,888.-
24 – 28 กรกฎาคม 2569	26,888.-		8,000.-	19,888.-
25 – 29 กรกฎาคม 2569	26,888.-		8,000.-	19,888.-
26 – 30 กรกฎาคม 2569	26,888.-		8,000.-	19,888.-
27 – 31 กรกฎาคม 2569	26,888.-		8,000.-	19,888.-
28 กรกฎาคม – 01 สิงหาคม 2569	26,888.-		8,000.-	19,888.-
29 กรกฎาคม – 02 สิงหาคม 2569	26,888.-		8,000.-	19,888.-



NT TRAVEL CO., LTD

บริษัท เอ็นทีทราเวล จำกัด

285 MOO 5 DONTAKO, MUEANG, RATCHABURI 7000



ใบอนุญาตเลขที่ 11/11718

☎ 065-009 5145

☎ +81-8028655305(JP)

f NT Travel

🌐 nttravelthailand

📞 @nttravel

30 กรกฎาคม – 03 สิงหาคม 2569	26,888.-	ไม่มีราคาเด็ก	8,000.-	19,888.-
06 – 10 สิงหาคม 2569	23,888.-		8,000.-	16,888.-
13 – 17 สิงหาคม 2569	23,888.-		8,000.-	16,888.-
20 – 24 สิงหาคม 2569	23,888.-		8,000.-	16,888.-
27 – 31 สิงหาคม 2569	23,888.-		8,000.-	16,888.-
03 – 07 กันยายน 2569	23,888.-		8,000.-	16,888.-
04 – 08 กันยายน 2569	23,888.-		8,000.-	16,888.-
11 – 15 กันยายน 2569	23,888.-		8,000.-	16,888.-
17 – 21 กันยายน 2569	23,888.-		8,000.-	16,888.-
18 – 22 กันยายน 2569	23,888.-		8,000.-	16,888.-
24 – 28 กันยายน 2569	23,888.-		8,000.-	16,888.-
25 – 29 กันยายน 2569	23,888.-		8,000.-	16,888.-

อัตราค่าบริการสำหรับ เด็กอายุไม่เกิน 2 ปี ณ วันเดินทางกลับ (Infant) ท่านละ 6,000 บาท
 ราคาทัวร์ไม่รวมค่าทิปไกด์ และคนขับรถ ท่านละ 2,000 บาท

*****ถ้าโปรแกรมมีการปรับราคา บริษัทจะไม่มีอาหารบนเครื่องบิน*****



NT TRAVEL CO., LTD

บริษัท เอ็นทีทราเวล จำกัด

285 MOO 5 DONTAKO, MUEANG, RATCHABURI 70000



ใบอนุญาตเลขที่ 11/11718

☎ 065-009 5145

☎ +81-8028655305(JP)

f NT Travel

🌐 nttravelthailand

📞 @nttravel

วันแรก สนามบินดอนเมือง

✂ (- / - / -)

20.00 น. พร้อมกันที่ สนามบินดอนเมือง อาคาร 1 ชั้น 3 ประตู 1 ผู้โดยสารชาวอกระหว่างประเทศ โดยมีเจ้าหน้าที่อำนวยความสะดวกแก่ทุกท่าน

23.55 น. ออกเดินทางสู่ สนามบินนาริตะ ประเทศญี่ปุ่น โดยสายการบิน ไทยแอร์เอเชียเอ็กซ์ Thai AirAsia X เที่ยวบิน XJ600 (ไม่รวมบริการอาหารและเครื่องดื่มบนเครื่อง)



วันที่สอง สนามบินนาริตะ - จังหวัดยามานาชิ - สวนดอกไม้ฮานะโนะมียาโกะ หรือ เทศกาลชมดอกกลาเวนเดอร์ที่ทะเลสาบคาซากุจิ (ตามฤดูกาล) หรือ Rainbow Flower Festival 2026 - หมู่บ้านโอชิโนะฮักไก - ออนเซ็น

✂ (- / กลางวัน / เย็น)

08.00 น. เดินทางถึง สนามบินนาริตะ ประเทศญี่ปุ่น นำท่านผ่านขั้นตอนการตรวจคนเข้าเมืองและศุลกากร เรียบร้อยแล้ว (เวลาที่ญี่ปุ่น เร็วกว่าเมืองไทย 2 ชั่วโมง กรุณาปรับนาฬิกาของท่านเพื่อความสะดวกในการนัดหมายเวลา) *****สำคัญมาก!! ประเทศญี่ปุ่นไม่อนุญาตให้นำอาหารสด จำพวก เนื้อสัตว์ พืช ผัก ผลไม้ เข้าประเทศ หากฝ่าฝืนมีโทษปรับและจับ**

นำท่าน สู่ **จังหวัดยามานาชิ (Yamanashi)** เป็นจังหวัดที่ตั้งอยู่ในภูมิภาคชูบุของญี่ปุ่น เป็นที่รู้จักจากทัศนียภาพทางธรรมชาติที่สวยงาม รวมถึงภูเขาไฟฟูจิอันโดดเด่น ซึ่งตั้งอยู่บนพรมแดนระหว่างจังหวัดยามานาชิ และชิซุโอกะ

กลางวัน ✂ รับประทานอาหารกลางวันแบบ เบนโตะ





NT TRAVEL CO., LTD

บริษัท เอ็นทีทราเวล จำกัด

285 MOO 5 DONTAKO, MUEANG, RATCHABURI 70000



ใบอนุญาตเลขที่ 11/11718

☎ 065-009 5145

☎ +81-8028655305(JP)

f NT Travel

🌐 nttravelthailand

📞 @nttravel

นำท่าน **สู่ สวนดอกไม้ฮานะโนะมียาโกะ (Yamanakako Hananomiyako Park)** เป็นสวนดอกไม้ขนาดใหญ่กว่า 187 ไร่ ตั้งอยู่บนที่ราบสูงสูงจากระดับน้ำทะเล 1,000 เมตร บริเวณเชิงภูเขาไฟฟูจิ ใกล้กับทะเลสาบยามานากะ จุดเด่นคือการชมทุ่งดอกไม้กว้างสุดลูกหูลูกตาโดยมี ภูเขาไฟฟูจิ เป็นฉากหลังที่สวยงาม

- เดือนพฤษภาคม-ต้นเดือนมิถุนายน : เบบี้อูยาสึ (เนโมฟีลา)
- เดือนมิถุนายน-กลางเดือนกรกฎาคม : ดอกป๊อปปี, แคลิฟอร์เนียป๊อปปี
- ปลายเดือนกรกฎาคม-ปลายเดือนสิงหาคม : ดอกทานตะวัน
- ปลายเดือนสิงหาคมถึงเดือนกันยายน : ดอกบานชื่น ,ดอกคอสมอส เป็นต้น

นำท่าน **สู่ เทศกาลชมดอกลาเวนเดอร์ที่ทะเลสาบคาวากูจิ Fuji Kawaguchiko Herb Festival (ซึ่งปีที่ผ่านมาเทศกาลอยู่ในช่วงวันที่ 21 มิถุนายน – 21 กรกฎาคม 2025)** จัดขึ้นเพื่อต้อนรับฤดูชมดอกลาเวนเดอร์แล้ว ยังจะได้เพลิดเพลินไปกับความงามของดอกไม้หลากชนิด เช่น ดอกคาโมมายล์และสมุนไพรมากมาย โดยสถานที่จัดงานหลักคือ **สวนสาธารณะยากิซาคิ (Yagizaki Park)** สวนยอดนิยมที่ดึงดูดนักท่องเที่ยวมากมายด้วยลาเวนเดอร์ซอฟครีมและชาสมุนไพร์ และ **สวนสาธารณะโออิชิ (Oishi Park)** ที่มีภาพภูเขาฟูจิซึ่งเป็นฉากหลังของทะเลสาบคาวากูจิติดกันกับภาพทุ่งดอกลาเวนเดอร์อย่างสวยงาม อิสระให้ท่านได้วิ่งเล่นท่ามกลางทุ่งดอกลาเวนเดอร์สีม่วงสดใส สัมผัสกลิ่นหอมสดชื่น และเพลิดเพลินกับทิวทัศน์อันงดงาม

หรือชม **Rainbow Flower Festival 2026 (ปกติเทศกาลจะจัดช่วง เดือนสิงหาคม - ต้นเดือนตุลาคม ซึ่งกำหนดการปีนี้ยังไม่มีประกาศอย่างเป็นทางการ)** สถานที่จัดงานบริเวณคาวากูจิโกะ เมือง

แห่งภูเขาไฟฟูจิ เทศกาลดอกไม้เมืองร้อนที่มีชื่อเสียงของญี่ปุ่น ที่มีเพียงปีละครั้งเท่านั้น ภายในเทศกาลมีการจัดแสดงดอกไม้เมืองร้อนหลากหลายกว่า 10 ชนิด ไม่ว่าจะเป็น ดอกบิโกเนีย, ดอกซินเนีย, ดอกซัลเวีย และ ดอกรัตเบเกีย นอกจากนี้ยังสามารถมองเห็นวิวของภูเขาไฟฟูจิได้อีกด้วย ภายในสวนมีจุดให้ถ่ายรูปมากมาย และยังมีสวนดอกไม้สไตล์อังกฤษที่มาพร้อมตัวละครมาศคอตุสุดน่ารัก "Piter Rabbit English Gardent" และนอกจากนี้ยังมีคาเฟ่ไว้นั่งพักผ่อนชมวิวแบบชิคๆอีกด้วย

“ (ดอกลาเวนเดอร์จะบานหรือไม่นั้น ทั้งนี้ขึ้นอยู่กับสภาพอากาศ สงวนสิทธิ์หากช่วงวันเดินทางลาเวนเดอร์ไม่มีแล้ว ก็ยังสามารถปรับโปรแกรมได้โดยไม่ต้องแจ้งล่วงหน้า) ”





NT TRAVEL CO., LTD

บริษัท เอ็นทีทราเวล จำกัด

285 MOO 5 DONTAKO, MUEANG, RATCHABURI 70000



ใบอนุญาตเลขที่ 11/11718

☎ 065-009 5145

☎ +81-8028655305(JP)

f NT Travel

🌐 nttravelthailand

📞 @nttravel

นำท่าน สู่ **หมู่บ้านโอชิโนะฮัคไก (Oshino Hakkai)** เป็นหนึ่งในสถานที่ท่องเที่ยวไฮไลท์ของจังหวัดยามานะชิ แห่งประเทศญี่ปุ่น ตั้งอยู่ใกล้กับภูเขาไฟฟูจินักท่องเที่ยวส่วนใหญ่ที่มาเที่ยวบริเวณทะเลสาบคาวากูจิโกะ ก็มักจะแวะมาเที่ยวที่หมู่บ้านแห่งนี้กันด้วยค่ะ ที่แห่งนี้จะเป็นหมู่บ้านเล็กๆ ที่ตั้งอยู่ระหว่างทะเลสาบคาวากูจิโกะกับทะเลสาบยามานาคาโกะ **ไฮไลท์ของที่นี่ก็คือ ในหมู่บ้านจะมีบ่อน้ำใสสะอาดรวมกันกว่า 8 บ่อ** และยังเป็นที่ถูกกล่าวขานกันว่า บ่อน้ำในหมู่บ้านนี้เป็นแหล่งน้ำสะอาดอันศักดิ์สิทธิ์จากภูเขาไฟฟูจิ

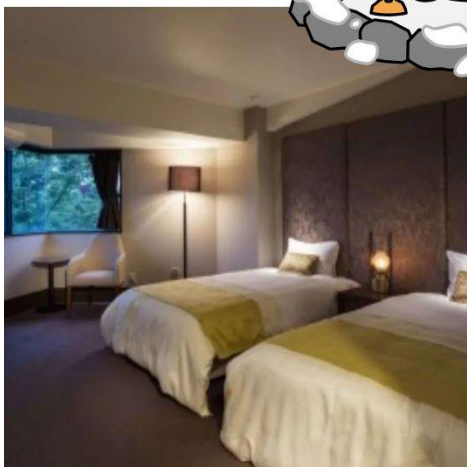
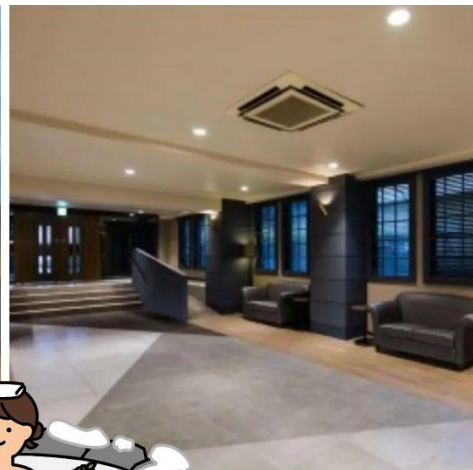


คั่ว ✕ **รับประทานอาหารค่ำ ณ ภัตตาคารของโรงแรม**

ที่พัก YUKARI NO MORI, YAMANAKAKO หรือเทียบเท่าในระดับเดียวกัน

(โรงแรมที่ระบุในรายการทัวร์เป็นเพียงโรงแรมที่นำเสนอเบื้องต้นเท่านั้น ซึ่งอาจมีการเปลี่ยนแปลงแต่โรงแรมที่เข้าพักจะเป็นโรงแรมระดับเทียบเท่ากัน)

หลังอาหารให้ท่านได้ผ่อนคลายกับการแช่น้ำแร่ธรรมชาติ เชื่อว่าถ้าได้แช่น้ำแร่แล้ว จะทำให้ผิวพรรณสวยงามและช่วยให้ระบบหมุนเวียนโลหิตดีขึ้น





NT TRAVEL CO., LTD

บริษัท เอ็นทีทราเวล จำกัด

285 MOO 5 DONTAKO, MUEANG, RATCHABURI 70000



ใบอนุญาตเลขที่ 11/11718

☎ 065-009 5145

☎ +81-8028655305(JP)

f NT Travel

🌐 nttravelthailand

📞 @nttravel

วันที่สาม เมืองยามานาชิ - พิธีชงชาญี่ปุ่น - จุดชมวิวยะลึสาบคาวากูจิโกะ - กรุงโตเกียว - ชมแมวยักษ์ 3 มิติ พร้อมช้อปปิ้ง ย่านชินจูกุ - ย่านโอไดบะ - ห้างไดเวอร์ซิตี - เมืองนาริตะ

✂ (เช้า / กลางวัน / -)

เช้า ✂ บริการอาหารเช้า ณ ห้องอาหารของโรงแรม

นำท่าน สู่ การเรียนพิธีชงชาญี่ปุ่น เป็นศิลปะวัฒนธรรมดั้งเดิมที่มีประวัติศาสตร์ยาวนานกว่า 500 ปี ไม่ใช่แค่การเตรียมเครื่องดื่ม แต่คือการฝึกสมาธิและการแสดงความสามารถผ่านทุกท่วงท่าที่ละเอียดอ่อน และยังเปิดโอกาสให้ท่านได้มีส่วนร่วมในพิธีการชงชาอีกด้วย และให้ท่านได้อิสระเลือกซื้อของที่ระลึกตามอัธยาศัย



นำท่าน สู่ จุดชมวิวยะลึสาบคาวากูจิโกะ เป็นทะเลสาบหนึ่งในห้าทะเลสาบรอบภูเขาฟูจิ ทะเลสาบคาวากูจิเป็นทะเลสาบที่มีชื่อเสียงและเป็นที่ยอมรับอันดับต้นๆ ในหมู่นักท่องเที่ยวที่นิยมเดินทางมาปีนภูเขาไฟฟูจิในฤดูใบไม้ผลิ และยังเป็น 1 ในบรรดาทะเลสาบทั้ง 5 แห่งที่ได้รับขึ้นทะเบียนเป็นมรดกโลกพร้อมกับภูเขาฟูจิ อุทยานแห่งชาติฟูจิฮาโกเนอิซุและน้ำตกชิราอิโตะ



นำท่าน สู่ กรุงโตเกียว เมืองหลวงของประเทศญี่ปุ่น ตั้งอยู่ในภูมิภาคคันโต (Kanto) บนเกาะฮอนชู (Honshu) ในอดีตคือเมืองเอโดะ (Edo) มีรถไฟสายยามานาโนเตะ (Yamanote) วนเป็นวงกลมอยู่ใจกลางเมือง มีสถานที่ท่องเที่ยวมากมาย เป็นจุดหมายปลายทางยอดนิยมของนักท่องเที่ยวทั่วโลก

กลางวัน ✂ รับประทานอาหารกลางวัน ณ ภัตตาคาร

นำท่าน สู่ ย่านชินจูกุ เพลิดเพลินกับการช้อปปิ้งสินค้ามากมายทั้งเครื่องใช้ไฟฟ้า กล้องถ่ายรูปดิจิตอล นาฬิกา เครื่องเล่นเกมส์ หรือสินค้าที่จะเอาใจคุณผู้หญิงด้วย กระเป๋า รองเท้า เสื้อผ้า แบรินด์เนม เสื้อผ้าแฟชั่นสำหรับวัยรุ่น เครื่องสำอางยี่ห้อดังของญี่ปุ่นไม่ว่าจะเป็น KOSE, KANEBO, SK II, SHISEDO และอื่นๆ อีกมากมาย จุดเช็คอินแห่งใหม่ของชาวโซเชียล นั่นก็คือ แมวยักษ์ 3 มิติ ที่ไพล่บนจอแอลอีดีมีขนาดมหึมา





NT TRAVEL CO., LTD

บริษัท เอ็นทีทราเวล จำกัด

285 MOO 5 DONTAKO, MUEANG, RATCHABURI 70000



ใบอนุญาตเลขที่ 11/11718

☎ 065-009 5145

☎ +81-8028655305(JP)



NT Travel



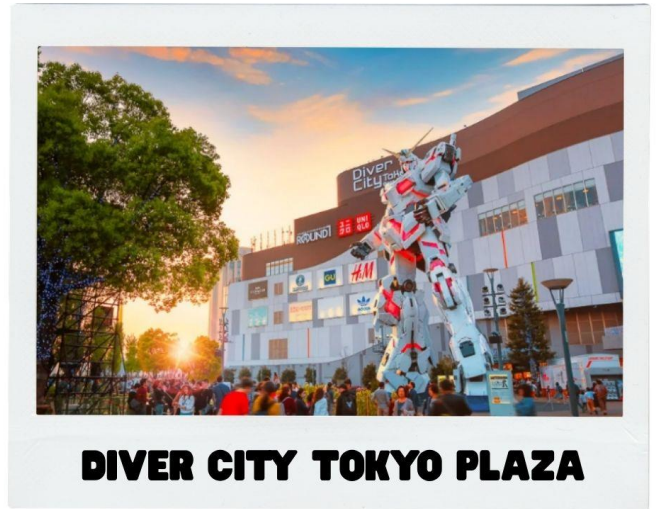
nttravelthailand



@nttravel

นำท่าน

สู่ ย่านโอไดบะ (Odaiba) เมืองคือเกาะที่สร้างขึ้นไว้เป็นแหล่งช้อปปิ้ง และแหล่งบันเทิงต่างๆ ในอ่าวโตเกียว ได้รับการปรับปรุงให้มีชื่อเสียงและเป็นที่นิยมในช่วงหลังของปี 1990 นอกจากนี้มีสถาปัตยกรรมที่สวยงามตั้งอยู่มากมายแล้ว แต่ก็ยังคงความเป็นธรรมชาติไว้ด้วยความอุดมสมบูรณ์ของพื้นที่สีเขียว **ไดเวอร์ซิตี โตเกียว พลาซ่า (Diver City Tokyo Plaza)** เป็นห้างดังอีกห้างหนึ่ง ที่อยู่บนเกาะ โอไดบะ จุดเด่นของห้างนี้ก็คือ หุ่นยนต์กันดั้ม ขนาดเท่าของจริง ซึ่งมีขนาดใหญ่มาก ในบริเวณห้าง อิสระช้อปปิ้งตามอัธยาศัย



DIVER CITY TOKYO PLAZA



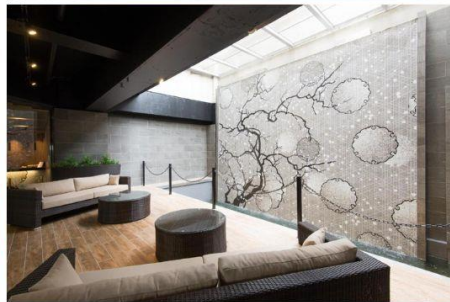
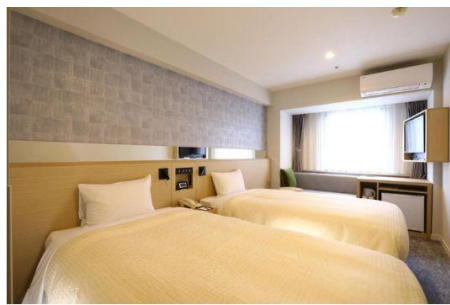
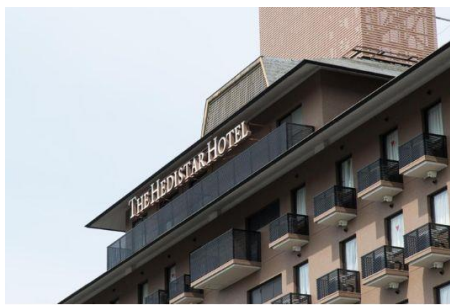
คำ

✂ อิสระรับประทานอาหารเย็นตามอัธยาศัย

ที่พัก

THE HEDISTAR HOTEL NARITA หรือเทียบเท่าในระดับเดียวกัน

(โรงแรมที่ระบุในรายการทัวร์เป็นเพียงโรงแรมที่นำเสนอเบื้องต้นเท่านั้น ซึ่งอาจมีการเปลี่ยนแปลงแต่โรงแรมที่เข้าพักจะเป็นโรงแรมระดับเทียบเท่ากัน)





NT TRAVEL CO., LTD

บริษัท เอ็นทีทราเวล จำกัด

285 MOO 5 DONTAKO, MUEANG, RATCHABURI 70000



ใบอนุญาตเลขที่ 11/11718

☎ 065-009 5145

☎ +81-8028655305(JP)



NT Travel



nttravelthailand



@nttravel

วันที่สี่ กรุงเทพฯ – **อิสระช้อปปิ้งใจกลางเมืองโตเกียว หรือ ช็อทัวร์เสริมโตเกียวดิสนีย์ (ไม่มีรถบริการ)**

✂ (เช้า / - / -)

เช้า ✂ บริการอาหารเช้า ณ ห้องอาหารของโรงแรม

*****อิสระท่องเที่ยวเต็มวัน*** ไม่มีรถบัสให้บริการ แต่มีไกด์แนะนำการเดินทางให้ท่าน**

ท่านสามารถสอบถามข้อมูลการเดินทางจากไกด์ เพื่อความสะดวกในการเดินทาง หรือช้อปปิ้งในย่านการค้าอันทันสมัยของมหานครโตเกียวศูนย์รวมวัยรุ่นแหล่งช้อปปิ้งชื่อดัง

แนะนำสถานที่ท่องเที่ยวในโตเกียว (ไม่รวมค่าเดินทาง หรือค่าตัวรถไฟ)



- **ย่านฮาราจูกุ (Harajuku)** ท่านจะได้พบกับการแต่งตัวที่เป็นเอกลักษณ์ แหวกแนว ตามสไตล์วัยรุ่นญี่ปุ่น การแต่งกายเลียนแบบคาแรคเตอร์การ์ตูนต่างๆ

- **โอโมเตะซันโด (Ometosando)** ร้าน Kiddyland ศูนย์รวมของเล่นหลากหลาย น่ารัก และแปลกๆ เหมาะสำหรับเป็นของขวัญของเด็กเล็ก เด็กโต ตุ๊กตาบลาสต์ สนูปี้ คิตตี้ คาแรคเตอร์ต่างๆ หรือ เกมส์ ของเด็กเล่นที่หลากหลายให้ท่านได้เลือกชมเลือกซื้อหาอย่างจุใจ



- **ชิบูย่า (Shibuya)** ย่านวัยรุ่นชื่อดังอีกแห่งของมหานครโตเกียวท่านจะได้ตื่นตาตื่นใจกับแฟชั่นทันสมัยของหนุ่มสาวชาวแดนปลาดิบจากร้านค้ามากมาย มากกว่า 100 ร้านค้า และ “ตึก 109” ตึกชื่อดังที่เป็นสัญลักษณ์ของย่านนั้น

- **อุเอโนะ (Ueno)** แหล่งช้อปปิ้งสุดมันส์ทั้ง ตึกม่วง Takeya ตึกขวัญใจคนไทยที่หากได้หลงเข้าไปอยู่ได้เป็นวันๆ หรือจะเป็น ตลาดอะเมโยโกะ ที่

มีสินค้าหลากหลายชนิดทั้ง ของสด ของใช้ เครื่องสำอาง กระเป๋า รองเท้า เสื้อผ้าทั้งของญี่ปุ่นและของนำเข้า ที่ส่วนใหญ่จะมีราคาถูกกว่าในห้างอีกด้วย

กลางวัน ✂ อิสระรับประทานอาหารกลางวันตามอัธยาศัย



แนะนำสถานที่ท่องเที่ยวในนาริตะ (ไม่รวมค่าเดินทาง หรือค่าตัวรถไฟ)

- **วัดนาริตะซัง (Naritasan)** วัดพุทธเก่าแก่ที่มีประวัติยาวนานกว่า 1,000 ปี ตั้งอยู่ใกล้กับสนามบินนาริตะมากครับ เป็นจุดที่นักท่องเที่ยวนิยมแวะมาขอพรและเดินเล่น ถนนช้อปปิ้ง โอโมเตะซังโดะ นาริตะ (Omotesando Narita Street) หรือ ถนนปลาไหล ทางเดินประวัติศาสตร์ยาวประมาณ 800 เมตร ที่เชื่อมระหว่างสถานี

รถไฟนาริตะไปจนถึงทางเข้าวัดนาริตะซัน ชินโซจิ เต็มไปด้วยร้านค้าต่างๆ เช่น ร้านจำหน่ายสินค้างานฝีมือดั้งเดิม ร้านอาหาร และร้านของที่ระลึก ซึ่งเปิดบริการให้แก่นักท่องเที่ยวมานานหลายศตวรรษ



NT TRAVEL CO., LTD

บริษัท เอ็นทีทราเวล จำกัด

285 MOO 5 DONTAKO, MUEANG, RATCHABURI 70000



ใบอนุญาตเลขที่ 11/11718

☎ 065-009 5145

☎ +81-8028655305(JP)

f NT Travel

🌐 nttravelthailand

📞 @nttravel



-อโอน มอลล์ นาริตะ (Aeon Mall Narita) เป็นห้างสรรพสินค้าขนาดใหญ่ที่เป็นสวรรค์ของการช้อปปิ้ง ห้างนี้รวมทุกอย่างที่นักท่องเที่ยวต้องการไว้ในที่เดียว ทั้งของกิน ของใช้ และของฝากเช่น MUJI, 100 yen shop, Sanrio store, Capcom games arcade และซูเปอร์มาร์เกตขนาดใหญ่



-โตเกียวดิสนีย์แลนด์ (Tokyo Disneyland) เป็นสวนสนุกสุดคลาสสิกที่อิงจากคาแรคเตอร์ของเหล่าเจ้าหญิง และตัวการ์ตูนต่างๆ ตามที่เราคุ้นเคยกันมาอย่างยาวนาน พลัดไม่ได้ที่จะเห็น ปราสาทเจ้าหญิง ที่ถือเป็นไอคอนของดิสนีย์แลนด์ โดยที่โตเกียวดิสนีย์แลนด์เป็น **ปราสาทซินเดอเรลล่า** แบบเดียวกับดิสนีย์แลนด์ที่ฟลอริดาเลยทีเดียว แล้วยังได้พบปะใกล้ชิดกับเหล่าบรรดาเจ้าหญิงดิสนีย์ และตัวละครต่างๆ ทำให้เครื่องเล่นของฝั่งนี้จะมีทั้งแนวซอพท์ๆ เด็กเล็กเล่นได้ แต่ก็มีบางโซนที่มีเครื่องเล่นมันส์ๆ อยู่ด้วย พร้อมด้วยโชว์สุดพิเศษทั้ง ขบวนพาเหรดสุดน่ารัก และการแสดงพลุ แสงสีเสียง ยามค่ำคืน และให้ท่านได้เล่นเรื่องเล่นตัวใหม่จากภาพยนตร์กระตุ่นเรื่องดังอย่าง **Toy Story** ชมฉากรบกลางทะเลคาริเบียนในดินแดนโจรสลัดจากภาพยนตร์ **The Pirate of Caribbean** และได้เข้าไปชมบ้านผีสิงใน Haunted



Mansion สัมผัสกับความน่ารักกับตุ๊กตาเด็กนานาชาติในโลกใบเล็ก **Small World** ชมภาพยนตร์สามมิติ **The Invention of the Year** นอกจากนี้ยังให้ท่านเพลิดเพลินกับการเลือกซื้อของที่ระลึกในดิสนีย์แลนด์อีกด้วย

-โตเกียวดิสนีย์ซี (Tokyo DisneySea) เป็นสวนสนุกธีมทะเลแห่งเดียวในโลกที่มอบประสบการณ์การผจญภัยที่น่าตื่นเต้นและโรแมนติกกว่าฝั่งดิสนีย์แลนด์ มีแนวคิดหลักๆ เกี่ยวกับน้ำ เช่น เมืองเวนิส ลำธารน้ำ ทะเล เรือไททานิก ถ้าได้น้ำในปล่องภูเขาไฟ เมืองในป่าดิบชื้นแถบอเมริกากลาง เจ็อกและเมืองบาดาล เป็นต้น

ประกอบด้วยธีมหลัก 7 ธีมหลัก เช่นกัน

1. Lost river delta
2. Arabian Coast
3. Mermaid Lagoon
4. Mysterious Island
5. American Waterfront
6. Port Discovery
7. Mediterranean Harbor

****หมายเหตุ: เลือกซื้อ ดิสนีย์แลนด์เพิ่มท่านละ 3,370.- บาท **ไม่รวมค่าเดินทาง) ในกรณีที่ลูกค้าจองผ่านบริษัท จะต้องทำการแจ้งล่วงหน้า 7 วันก่อนเดินทาง****

คำ ✕ อีสิระรับประทานอาหารเย็นตามอัธยาศัย

ที่พัก THE HEDISTAR HOTEL NARITA หรือเทียบเท่าในระดับเดียวกัน



NT TRAVEL CO., LTD

บริษัท เอ็นทีทราเวล จำกัด

285 MOO 5 DONTAKO, MUEANG, RATCHABURI 70000



ใบอนุญาตเลขที่ 11/11718

☎ 065-009 5145

☎ +81-8028655305(JP)

f NT Travel

🌐 nttravelthailand

📞 @nttravel

(โรงแรมที่ระบุในรายการทัวร์เป็นเพียงโรงแรมที่นำเสนอเบื้องต้นเท่านั้น ซึ่งอาจมีการเปลี่ยนแปลงแต่โรงแรมที่เข้าพักจะเป็นโรงแรมระดับเทียบเท่ากัน)



วันที่ทำ สนามบินดอนเมือง

✂ (- / - / -)

เช้า ✂ บริการอาหารเช้า ณ ห้องอาหารของโรงแรม

นำท่าน สู่ สนามบินนาริตะ (โดยรถบัสของโรงแรม)

09.15 น. ออกเดินทางสู่อุ่ สนามบินดอนเมือง โดยสารการบิน Thai AirAsia X เที่ยวบินที่ XJ601

02.40 น. เดินทางถึง สนามบินดอนเมือง ประเทศไทย โดยสวัสดิภาพ ... พร้อมความประทับใจ





NT TRAVEL CO., LTD

บริษัท เอ็นทีทราเวล จำกัด

285 MOO 5 DONTAKO, MUEANG, RATCHABURI 70000



ใบอนุญาตเลขที่ 11/11718



065-009 5145



+81-8028655305(JP)



NT Travel



nttravelthailand



@nttravel



โรงแรมที่พัก

1. สำหรับห้องพักแบบ 3 เตียง (Triple) มีบริการเฉพาะบางโรงแรมเท่านั้น กรณีเดินทางเป็นหมู่ใหญ่ 3 ท่าน อาจจะต้องเป็น 1 เตียงใหญ่ กับ 1 เตียงพับเสริม หรือ อาจมีความจำเป็นต้องแยกห้องพัก บริษัทฯ ขอแนะนำให้ท่านเปิดห้องพักเป็นแบบ 2 ห้อง (1 Twin+1 Single) จะสะดวกกับท่านมากกว่า
2. สำหรับห้องพักแบบ 1 เตียงใหญ่ (Double) มีบริการเฉพาะบางโรงแรมเท่านั้น และขนาดห้องเท่ากับห้องพักเดี่ยว (Single) ซึ่งมีขนาดเล็ก ขอแนะนำให้ท่านเลือกจองห้องพักเป็น 2 เตียง (Twin) เพื่อความสะดวกแก่ท่าน
3. การวางแผนห้องพักของแต่ละโรงแรมจะมีความแตกต่างกัน อาจทำให้ห้องพักแบบเดี่ยว Single ห้องคู่ Twin/Double อาจไม่ติดกันหรืออยู่คนละชั้น
4. มาตรฐานของโรงแรมในประเทศญี่ปุ่นนั้น อาจมีความแตกต่างกันกับมาตรฐานระดับสากล และในโปรแกรมที่ระบุชื่อ และระดับมาตรฐานของโรงแรมนั้นจะเป็นการรับรองมาตรฐานระดับดาวของหน่วยงานการท่องเที่ยวของประเทศญี่ปุ่นเท่านั้น ไม่สามารถเปรียบเทียบกับระดับสากลได้



สายการบิน

1. เกี่ยวกับที่นั่งบนเครื่องบิน เนื่องจากบัตรโดยสาร เป็นแบบหมู่คณะ (ราคาพิเศษ) สายการบินจึงขอสงวนสิทธิ์ในการเลือกที่นั่งบนเครื่องบินทุกกรณี แต่ทางบริษัทฯ จะพยายามให้มากที่สุด ให้ลูกค้าผู้เดินทางที่มาด้วยกันได้นั่งด้วยกัน หรือใกล้กันให้มากที่สุดเท่าที่จะสามารถทำได้
2. กรณีที่ท่านเป็นมุสลิม หรือ นับถือศาสนาอิสลาม หรือแพ้อาหารบางประเภท โปรดระบุมาให้ชัดเจนในขั้นตอนการจอง กรณีที่แจ้งล่วงหน้าก่อนเดินทางจะกันหัน อาจมีค่าใช้จ่ายเพิ่มเพื่อชำระกับเมนูใหม่ที่ต้องการ เพราะเมนูเดิมของคุณ: ไม่สามารถยกเลิกได้
3. บางสายการบินอาจมีเงื่อนไขเกี่ยวกับการให้บริการอาหารบนเครื่องบินแตกต่างกัน ขอท่านทำความเข้าใจถึงวัฒนธรรมประจำชาติของแต่ละสายการบินที่กำลังให้บริการท่านอยู่
4. สายการบินอาจมีการงดเสิร์ฟอาหาร และเครื่องดื่ม หรือมีการเปลี่ยนแปลงรูปแบบอาหาร ขึ้นอยู่กับสายการบินเป็นผู้กำหนด



NT TRAVEL CO., LTD

บริษัท เอ็นทีทราเวล จำกัด

285 MOO 5 DONTAKO, MUEANG, RATCHABURI 70000



ใบอนุญาตเลขที่ 11/11718



065-009 5145



+81-8028655305(JP)



NT Travel



nttravelthailand



@nttravel

เงื่อนไขการจองทัวร์

1. กรุณาจองทัวร์ล่วงหน้า และชำระเงินกันทีหลังจากได้รับการยืนยันการเดินทาง ชำระมัดจำ 20,000 บาท/ท่าน ส่วนที่เหลือชำระก่อนการเดินทางไม่น้อยกว่า 35 วัน มิฉะนั้นถือว่าท่านยกเลิกการเดินทางโดยอัตโนมัติ

2. กรณีทำการจองน้อยกว่า 35 วันก่อนการเดินทาง ทางบริษัทฯ ขอสงวนสิทธิ์ในการเรียกเก็บค่าทัวร์เต็มจำนวน 100 %

✗ เงื่อนไขการยกเลิก

1. กรณียกเลิก : จอยกรุ๊ป

เงื่อนไขการคืนเงินค่าบริการดังนี้

แจ้งยกเลิกการเดินทาง
ตั้งแต่ 30 วันขึ้นไป

บริษัทฯ: คืนเงินค่ามัดจำบางส่วน โดย หักค่าใช้จ่ายที่เกิดขึ้นจริง
(กรณีวันเดินทางตรงกับช่วงวันหยุดเทศกาล, วันหยุดนักขัตฤกษ์ ไม่ว่าจะวันใดวันหนึ่ง
ทางบริษัทฯ ขอสงวนสิทธิ์ในการยกเลิกและคืนเงินโดยไม่มีเงื่อนไขใดๆ ทั้งสิ้น)

แจ้งยกเลิกการเดินทาง
15-29 วัน

หักค่าใช้จ่าย 50% ของราคาทัวร์ และ หักค่าใช้จ่ายที่เกิดขึ้นจริง
(กรณีที่ค่าใช้จ่ายตามจริงมากกว่าที่กำหนด ทางบริษัทฯ ขอสงวนสิทธิ์ในการเรียกเก็บค่าใช้จ่ายเพิ่ม)

แจ้งยกเลิกการเดินทาง
0-14 วัน

บริษัทฯ ขอสงวนสิทธิ์เก็บเงินค่าใช้จ่าย 100% ของราคาทัวร์

2. กรณีเจ็บป่วย

- กรณีเจ็บป่วย จนไม่สามารถเดินทางได้ ซึ่งจะต้องมีใบรับรองแพทย์จากโรงพยาบาลรับรอง บริษัทฯ จะทำการเลื่อนการเดินทางของท่านไปยังคณะต่อไป แต่ทั้งนี้ท่านจะต้องเสียค่าใช้จ่ายที่ไม่สามารถยกเลิกหรือเลื่อนการเดินทางได้ตามความเป็นจริง
- ในกรณีเจ็บป่วยกะทันหันก่อนล่วงหน้าเพียง 7 วันทำการ ทางบริษัทฯ ขอสงวนสิทธิ์ในการคืนเงินทุกกรณี

กรณีจองทัวร์วันหยุดเทศกาล, วันหยุดนักขัตฤกษ์, วันหยุดยาวต่อเนื่อง และได้มีการแจ้งยกเลิก
ทัวร์ ทางบริษัทฯ ขอสงวนสิทธิ์เก็บค่าทัวร์ทั้งหมด โดยไม่มีเงื่อนไขใด ๆ ทั้งสิ้น



NT TRAVEL CO., LTD

บริษัท เอ็นทีทราเวล จำกัด

285 MOO 5 DONTAKO, MUEANG, RATCHABURI 70000



ใบอนุญาตเลขที่ 11/11718



065-009 5145



+81-8028655305(JP)



NT Travel



nttravelthailand



@nttravel



โรงแรมที่พัก

1. สำหรับห้องพักแบบ 3 เตียง (Triple) มีบริการเฉพาะบางโรงแรมเท่านั้น กรณีเดินทางเป็นหมู่ใหญ่ 3 ท่าน อาจจะต้องเป็น 1 เตียงใหญ่ กับ 1 เตียงพับเสริม หรือ อาจมีความจำเป็นต้องแยกห้องพัก บริษัทฯ ขอแนะนำให้ท่านเปิดห้องพักเป็นแบบ 2 ห้อง (1 Twin+1 Single) จะสะดวกกับท่านมากกว่า
2. สำหรับห้องพักแบบ 1 เตียงใหญ่ (Double) มีบริการเฉพาะบางโรงแรมเท่านั้น และขนาดห้องเท่ากับห้องพักเดี่ยว (Single) ซึ่งมีขนาดเล็ก ขอแนะนำให้ท่านเลือกจองห้องพักเป็น 2 เตียง (Twin) เพื่อความสะดวกแก่ท่าน
3. การวางแผนห้องพักของแต่ละโรงแรมจะมีความแตกต่างกัน อาจทำให้ห้องพักแบบเดี่ยว Single ห้องคู่ Twin/Double อาจจะไม่ติดกันหรืออยู่คนละชั้น
4. มาตรฐานของโรงแรมในประเทศญี่ปุ่นนั้น อาจมีความแตกต่างกับมาตรฐานระดับสากล และในโปรแกรมที่ระบุชื่อ และระดับมาตรฐานของโรงแรมนั้นจะเป็นการรับรองมาตรฐานระดับดาวของหน่วยงานการท่องเที่ยวของประเทศญี่ปุ่นเท่านั้น ไม่สามารถเปรียบเทียบกับระดับสากลได้



สายการบิน

1. เกี่ยวกับที่นั่งบนเครื่องบิน เนื่องจากบัตรโดยสาร เป็นแบบหมู่คณะ (ราคาพิเศษ) สายการบินจึงขอสงวนสิทธิ์ในการเลือกที่นั่งบนเครื่องบินทุกกรณี แต่ทางบริษัทฯ พยายามให้มากที่สุด ให้ลูกค้าผู้เดินทางที่มาด้วยกันได้นั่งด้วยกัน หรือใกล้กันให้มากที่สุดเท่าที่จะสามารถทำได้
2. กรณีที่ท่านเป็นมุสลิม หรือ นับถือศาสนาอิสลาม หรือแพ้อาหารบางประเภท โปรดระบุมาให้ชัดเจนในขั้นตอนการจอง กรณีที่แจ้งล่วงหน้าก่อนเดินทางจะทันเห็น อาจมีค่าใช้จ่ายเพิ่มเพื่อชำระกับเมนูใหม่ที่ต้องการ เพราะเมนูเดิมของคณะ ไม่สามารถยกเลิกได้
3. บางสายการบินอาจมีเงื่อนไขเกี่ยวกับการให้บริการอาหารบนเครื่องบินแตกต่างกัน ขอท่านทำความเข้าใจถึงวัฒนธรรมประจำชาติของแต่ละสายการบินที่กำลังให้บริการท่านอยู่
4. สายการบินอาจมีการงดเสิร์ฟอาหาร และเครื่องดื่ม หรือมีการเปลี่ยนแปลงรูปแบบอาหาร ขึ้นอยู่กับสายการบินเป็นผู้กำหนด



NT TRAVEL CO., LTD

บริษัท เอ็นทีทราเวล จำกัด

285 MOO 5 DONTAKO, MUEANG, RATCHABURI 70000



ใบอนุญาตเลขที่ 11/11718

☎ 065-009 5145

☎ +81-8028655305(JP)



NT Travel



nttravelthailand



@nttravel



เงื่อนไขอื่น ๆ

●ทัวร์นี้สำหรับผู้มีวัตถุประสงค์เพื่อการท่องเที่ยวเท่านั้น

●ทัวร์นี้เป็นทัวร์แบบเหมากรุ๊ป หากท่านไม่ได้ร่วมเดินทางหรือใช้บริการตามที่รายการทัวร์ระบุไว้ในรายการไม่ว่าบางส่วนหรือทั้งหมด หรือถูกปฏิเสธการเข้า - ออกเมืองด้วยเหตุผลใดๆ ทางบริษัทฯจะไม่คืนเงินค่าบริการไม่ว่าบางส่วนหรือทั้งหมดตามรายการให้แก่ท่าน

●ทางบริษัทฯขอสงวนสิทธิ์ไม่รับผิดชอบค่าเสียหายจากความผิดพลาดในการสะกดชื่อ นามสกุล คำนำหน้าชื่อ เลขที่หนังสือเดินทาง และอื่นๆเพื่อใช้ในการจองตั๋วเครื่องบิน ในกรณีที่นักท่องเที่ยวหรือเอเจนซีมิได้ส่งหน้าหนังสือเดินทางให้กับทางบริษัทฯพร้อมการชำระเงินมัดจำ

●อัตราค่าบริการนี้คำนวณจากอัตราแลกเปลี่ยนเงินตราต่างประเทศ ณ วันที่ทางบริษัทเสนอราคา ดังนั้นทางบริษัทฯขอสงวนสิทธิ์ในการปรับค่าบริการเพิ่มขึ้น ในกรณีที่มีการเปลี่ยนแปลงอัตราแลกเปลี่ยนเงินตราต่างประเทศ ค่าตั๋วเครื่องบิน ค่าภาษีเชื้อเพลิง ค่าประกันสายการบิน การเปลี่ยนแปลงเที่ยวบิน ฯลฯ

●มีคุณศัพท์ พนักงาน หรือตัวแทนของทางบริษัทฯ ไม่มีอำนาจในการให้คำสัญญาใดๆแทนบริษัท เว้นแต่มีเอกสารลงนามโดยผู้มีอำนาจของบริษัทกำกับเท่านั้น

●บริษัทฯ ขอสงวนสิทธิ์ในการเก็บค่าใช้จ่ายทั้งหมด กรณีท่านยกเลิกการเดินทางและมีผลทำให้คณะเดินทาง

●ไม่ครบตามจำนวนที่บริษัทฯ กำหนดไว้ (30 ท่านขึ้นไป) เนื่องจากเกิดความเสียหายต่อทางบริษัทฯ และผู้เดินทางอื่นที่เดินทางในคณะเดียวกัน บริษัทต้องนำไปชำระค่าเสียหายต่าง ๆ ที่เกิดจากการยกเลิกของท่าน

●คณะผู้เดินทางจำนวน 30 ท่านขึ้นไป จึงออกเดินทาง ในกรณีที่มีผู้เดินทางไม่ถึง 30 ท่าน ขอสงวนสิทธิ์เลื่อนวันเดินทาง , ยกเลิกการเดินทาง หรือมีการเปลี่ยนแปลงราคา โดยทางบริษัทฯจะแจ้งให้ท่านทราบล่วงหน้า 10 วันก่อนการเดินทาง

●กรณีที่ท่านต้องออกตัวภายใน เช่น (ตั๋วเครื่องบิน, ตั๋วรถทัวร์, ตั๋วรถไฟ) กรุณาสอบถามที่เจ้าหน้าที่ทุกครั้งก่อนทำการออกตั๋ว เนื่องจากสายการบินอาจมีการปรับเปลี่ยนไฟลท์บิน หรือเวลาบิน โดยไม่ได้แจ้งให้ทราบล่วงหน้า ทางบริษัทฯ จะไม่รับผิดชอบใด ๆ ในกรณี ถ้าท่านออกตัวภายในโดยไม่แจ้งให้ทราบและหากไฟลท์บินมีการปรับเปลี่ยนเวลาบินเพราะถือว่าท่านยอมรับในเงื่อนไขดังกล่าว

●กรณีที่ผู้เดินทางที่ต้องการความช่วยเหลือเป็นพิเศษ เช่น การขอใช้วีซ่าเชงเก้นที่สนามบิน กรุณาแจ้งบริษัทฯ อย่างน้อย 7 วัน ก่อนการเดินทาง หรือเริ่มตั้งแต่ท่านจองทัวร์ มิฉะนั้นทางบริษัทฯไม่สามารถจัดการได้ล่วงหน้า ทางบริษัทฯขอสงวนสิทธิ์ในการเรียกเก็บค่าใช้จ่ายตามจริงที่เกิดขึ้นกับผู้เดินทาง (ถ้ามี)

●กรณีใช้หนังสือเดินทางราชการ (เล่มน้ำเงิน) เดินทางเพื่อการท่องเที่ยวกับคณะทัวร์ หากท่านถูกปฏิเสธในการเข้า-ออกประเทศใด ๆ ก็ตาม ทางบริษัทฯ ขอสงวนสิทธิ์ไม่คืนค่าทัวร์และรับผิดชอบใด ๆ ทั้งสิ้น

●กรณีที่ท่านเป็นอิสลาม ไม่สามารถทานอาหารบางประเภทได้ โปรดระบุให้ชัดเจนก่อนทำการจอง กรณีแจ้งล่วงหน้าก่อนเดินทางกะทันหัน อาจมีค่าใช้จ่ายเพิ่มเติม

●เมื่อท่านได้ชำระเงินมัดจำหรือทั้งหมด ทางบริษัทฯจะถือว่าท่านรับทราบและยอมรับในเงื่อนไขต่างๆของบริษัทฯที่ได้รับไว้ในรายการทัวร์ทั้งหมด



NT TRAVEL CO., LTD

บริษัท เอ็นทีทราเวล จำกัด

285 MOO 5 DONTAKO, MUEANG, RATCHABURI 70000



ใบอนุญาตเลขที่ 11/11718

☎ 065-009 5145

☎ +81-8028655305(JP)



NT Travel



nttravelthailand



@nttravel

🔍 รายละเอียดเพิ่มเติม

- บริษัทฯ มีสิทธิ์ในการเปลี่ยนแปลงโปรแกรมทัวร์ในกรณีที่เกิดเหตุสุดวิสัยจนไม่อาจแก้ไขได้
- เที่ยวบิน , ราคาและรายการท่องเที่ยว สามารถเปลี่ยนแปลงได้ตามความเหมาะสมโดยคำนึงถึงผลประโยชน์ของผู้เดินทางเป็นสำคัญ
- หนังสือเดินทางต้องมีอายุการใช้งานเหลือไม่น้อยกว่า 6 เดือน และบริษัทฯ รับผิดชอบเฉพาะผู้มีจุดประสงค์เดินทางเพื่อท่องเที่ยวเท่านั้น (หนังสือเดินทางต้องมีอายุเหลือใช้งานไม่น้อยกว่า 6 เดือน บริษัทฯ ไม่รับผิดชอบหากอายุเหลือไม่ถึงและไม่สามารถเดินทางได้)
- ทางบริษัทฯ จะไม่รับผิดชอบใดๆ ทั้งสิ้น หากเกิดความล่าช้าของสายการบิน, สายการบินยกเลิกบิน , การประท้วง, การนัดหยุดงาน, การก่อจลาจล หรือกรณีท่านถูกปฏิเสธการเข้าหรือออกเมืองจากเจ้าหน้าที่ตรวจคนเข้าเมือง หรือ เจ้าหน้าที่กรมแรงงานทั้งจากไทย และต่างประเทศซึ่งอยู่นอกเหนือความรับผิดชอบของบริษัทฯ หรือเหตุภัยพิบัติทางธรรมชาติ (ซึ่งลูกค้าจะต้องยอมรับในเงื่อนไขนี้ในกรณีที่เกิดเหตุสุดวิสัย ซึ่งอาจจะปรับเปลี่ยนโปรแกรมตามความเหมาะสม
- ทางบริษัทฯ จะไม่รับผิดชอบใดๆ ทั้งสิ้น หากผู้เดินทางประสบเหตุสภาวะฉุกเฉินจากโรคประจำตัว ซึ่งไม่ได้เกิดจากอุบัติเหตุในรายการท่องเที่ยว (ซึ่งลูกค้าจะต้องยอมรับในเงื่อนไขนี้ในกรณีที่เกิดเหตุสุดวิสัย ซึ่งอยู่นอกเหนือความรับผิดชอบของบริษัทฯ)
- ทางบริษัทฯ จะไม่รับผิดชอบใดๆ ทั้งสิ้น หากท่านใช้บริการของทางบริษัทฯ ไม่ครบ อาทิ ไม่เที่ยวบางรายการ, ไม่ทานอาหารบางมื้อ, เพราะค่าใช้จ่ายทุกอย่างทางบริษัทฯ ได้ชำระค่าใช้จ่ายให้ตัวแทนต่างประเทศแบบเหมาจ่ายขาด ก่อนเดินทางเรียบร้อยแล้วเป็นการชำระเหมาขาด
- ทางบริษัทฯ จะไม่รับผิดชอบใดๆ ทั้งสิ้น หากเกิดสิ่งของสูญหายจากการโจรกรรมและหรือเกิดอุบัติเหตุที่เกิดจากความประมาทของนักท่องเที่ยวเองหรือในกรณีที่กระป๋องเกิดสูญหายหรือชำรุดจากสายการบิน
- กรณีที่การตรวจคนเข้าเมืองทั้งที่กรุงเทพฯ และในต่างประเทศปฏิเสธมิให้เดินทางออกหรือเข้าประเทศที่ระบุไว้ในรายการเดินทาง บริษัทฯ ขอสงวนสิทธิ์ที่จะไม่คืนค่าบริการไม่ว่ากรณีใดๆ ทั้งสิ้น
- ตัวเครื่องบินเป็นตัวราคาพิเศษ กรณีที่ท่านไม่เดินทางพร้อมคณะไม่สามารถนำมาเลื่อนวันหรือคืนเงินและไม่สามารถเปลี่ยนชื่อได้ หากมีการปรับราคาบัตรโดยสารสูงขึ้น ตามอัตราค่าน้ำมันหรือค่าเงินแลกเปลี่ยน ทางบริษัท ขอสงวนสิทธิ์ปรับราคาตั๋วดังกล่าว
- เมื่อท่านตกลงชำระเงินไม่ว่าทั้งหมดหรือบางส่วนผ่านตัวแทนของบริษัทฯ หรือชำระโดยตรงกับทางบริษัทฯ ทางบริษัทฯ จะถือว่าท่านได้ยอมรับในเงื่อนไขข้อตกลงต่างๆ ที่ได้ระบุไว้ข้างต้นนี้แล้วทั้งหมด
- กรณีที่เดินทางช่วงวันหยุดหรือเทศกาลที่ต้องการันตีมีจำกัดกับสายการบินหรือผ่านตัวแทนในประเทศหรือต่างประเทศ รวมถึงเที่ยวบินพิเศษ เช่น Charter Flight , Extra Flight จะไม่มีการคืนเงินมัดจำหรือค่าทัวร์ทั้งหมด
- ในกรณีของ PASSPORT นั้น จะต้องไม่มีการชำรุด เปียกน้ำ การขีดเขียนรูปต่างๆ หรือแม้กระทั่งตราประทับลายการ์ตูน ที่ไม่ใช้การประทับตราอย่างเป็นทางการของตม. กรุณาตรวจสอบ PASSPORT ของท่านก่อนการเดินทางทุกครั้ง หาก ตม. ปฏิเสธการเข้า-ออกเมืองของท่าน ทางบริษัทฯ จะไม่รับผิดชอบใดๆ ทั้งสิ้น
- กรณีมี “คดีความ” ที่ไม่อนุญาตให้ท่านเดินทางออกนอกประเทศได้ โปรดทำการตรวจสอบก่อนการจองทัวร์ว่าท่านสามารถเดินทาง

**** ก่อนตัดสินใจจองทัวร์ควรอ่านเงื่อนไขการเดินทางและรายการทัวร์อย่างละเอียดทุกหน้าอย่างถี่ถ้วนแล้วจึงมัดจำเพื่อประโยชน์ของท่านเอง ทางบริษัทฯ จะถือว่า ท่านรับทราบและยอมรับในเงื่อนไขต่างๆของบริษัทฯ ที่ได้ระบุในรายการทัวร์ทั้งหมด****



NT TRAVEL CO., LTD

บริษัท เอ็นทีทราเวล จำกัด

285 MOO 5 DONTAKO, MUEANG, RATCHABURI 70000



ใบอนุญาตเลขที่ 11/11718



065-009 5145



+81-8028655305(JP)



NT Travel



nttravelthailand



@nttravel

หมายเหตุ : การให้บริการของรถบัสนำเที่ยวในประเทศญี่ปุ่น ตามกฎหมายของประเทศญี่ปุ่นนั้นสามารถให้บริการได้วันละไม่เกิน 10 ชั่วโมง
ไม่สามารถเพิ่มเวลาได้ จึงขอสงวนสิทธิ์ในการปรับเปลี่ยนตารางการท่องเที่ยวในรายการเดินทาง
โดยมีคุณลูกค้าและคนขับจะเป็นผู้บริหารเวลาตามความเหมาะสม

ขอสงวนสิทธิ์ในการเลือกที่นั่งบนเครื่องบิน เนื่องจากการจัดที่นั่งบนเครื่องบิน เป็นสิทธิ์ของเจ้าหน้าที่เช็คอิน
ซึ่งทางบริษัทไม่สามารถเข้าไปแทรกแซงได้



NT TRAVEL CO., LTD

บริษัท เอ็นทีทราเวล จำกัด

285 MOO 5 DONTAKO, MUEANG, RATCHABURI 70000



ใบอนุญาตเลขที่ 11/11718



065-009 5145



+81-8028655305(JP)



NT Travel



nttravelthailand



@nttravel