



NT TRAVEL CO., LTD

บริษัท เอ็นทีทราเวล จำกัด

285 MOO 5 DONTAKO, MUEANG, RATCHABURI 70000



ใบอนุญาตเลขที่ 11/11718

☎ 065-009 5145

☎ +81-8028655305(JP)

f NT Travel

🌐 nttravelthailand

📧 @nttravel



NRT90_VZ

TOKYO

โตเกียว พูจิ ช้อปปิ้ง FREE DAY



🔥 พักออนเซ็น 1 คืน



5 วัน | 3 คืน | VZ บิน

🧳 ฟรี!!
น้ำหนักกระเป๋า
20 กก.

🏨 ***
พักรอสมร
3 ดาว

🍴 อาหาร
4 มื้อ

22,999

ราคาเพียง

📅 พฤษภาคม - กันยายน 2569



★เมนูพิเศษ!!★
บุฟเฟ่ต์ "ซาปู"

☑️ อิสระ 1 วัน เที่ยวดิสนีย์แลนด์
หรือเลือกช้อปปิ้ง

🏥 ★แถมฟรี!!★
ประกันอุบัติเหตุ

ไหว้ขอพรศาลเจ้าเมจิ ขอความโชคดีกับแมวกวักที่วัดโก โตคุจิ ชมวิวภูเขาไฟฟูจิ หมู่บ้านน้ำใส โอชิโนะฮัคโค ช้อปปิ้งจตุรัสอาหารจุกๆ และชินจูกุ



NT TRAVEL CO., LTD

บริษัท เอ็นทีทราเวล จำกัด

285 MOO 5 DONTAKO, MUEANG, RATCHABURI 7000



ใบอนุญาตเลขที่ 11/11718

065-009 5145

+81-8028655305(JP)

NT Travel

nttravelthailand

@nttravel

TOKYO



โตเกียว พูจิ ซ้อปิ้ง FREEDAY



5 วัน | 3 คืน NRT90_VZ

อาหาร 4 มื้อ | โรงแรม 3 ดาว

สายการบิน THAI VIET JET AIR (VZ)

น้ำหนักกระเป๋า 20 KG

BKK



NRT

เที่ยวบิน

เวลาออก

เวลาถึง

VZ830

23:55

07:55

NRT



BKK

เที่ยวบิน

เวลาออก

เวลาถึง

VZ831

08:55

14:30

วันที่	โปรแกรมทัวร์	อาหาร			โรงแรม
		เช้า	เที่ยง	เย็น	
1	สนามบินสุวรรณภูมิ				
2	นาริตะ - ตลาดปลาโทโยสุ - วัดโกโทคุจิ - จังหวัดยามานาชิ - หมู่บ้านน้ำใส	x	x	✓	ASIA KAWAGUCHIKO HOTEL ระดับ 3 ดาว หรือเทียบเท่า
3	ชมวิวกุเอาไฟฟูจิ @ โออิชิปาร์ค - พิพิธภัณฑ์แผ่นดินไหว - ศาลเจ้าเมจิ - ย่านซ้อปิ้งฮาราจูกุ- ย่านซ้อปิ้งชินจูกุ	✓	✓	x	ASIA HOTEL NARITA ระดับ 3 ดาวหรือเทียบเท่า
4	อิสระท่องเที่ยวตามอัธยาศัย (ไม่มีรถบัสให้บริการ ไม่รวมค่าใช้จ่ายในการเดินทาง)	✓	x	x	ASIA HOTEL NARITA ระดับ 3 ดาวหรือเทียบเท่า
5	สนามบินนาริตะ-สนามบินสุวรรณภูมิ				

รายการทัวร์อาจมีการเปลี่ยนแปลงตามความเหมาะสมโดยคำนึงถึงความปลอดภัยและผลประโยชน์ของลูกค้าเป็นหลัก



**NT TRAVEL CO., LTD**

บริษัท เอ็นทีทราเวล จำกัด

285 MOO 5 DONTAKO, MUEANG, RATCHABURI 70000



ใบอนุญาตเลขที่ 11/11718

☎ 065-009 5145

☎ +81-8028655305(JP)



NT Travel



nttravelthailand



@nttravel

วันเดินทาง	ผู้ใหญ่ พักห้องละ 2-3 ท่าน	เด็ก (อายุไม่เกิน 12 ปี)	พักเดี่ยว	ราคาทัวร์ ไม่รวมตัว เครื่องบิน
13 – 17 พฤษภาคม 2569	22,999.-	ไม่มีราคาเด็ก	7,500	10,500
15 – 19 พฤษภาคม 2569	22,999.-		7,500	10,500
20 – 24 พฤษภาคม 2569	22,999.-		7,500	10,500
28 พ.ค. – 01 มิ.ย. 2569	22,999.-		7,500	10,500
12 – 16 มิถุนายน 2569	22,999.-		7,500	10,500
19 – 23 มิถุนายน 2569	22,999.-		7,500	10,500
15 – 19 กรกฎาคม 2569	22,999.-		7,500	10,500
22 – 26 กรกฎาคม 2569	22,999.-		7,500	10,500
29 ก.ค. – 02 ส.ค. 2569	22,999.-		7,500	10,500
19 – 23 สิงหาคม 2569	22,999.-		7,500	10,500
21 – 25 สิงหาคม 2569	22,999.-		7,500	10,500
26 – 30 สิงหาคม 2569	22,999.-		7,500	10,500
04 – 08 กันยายน 2569	22,999.-		7,500	10,500
09 – 13 กันยายน 2569	22,999.-		7,500	10,500
11 – 15 กันยายน 2569	22,999.-		7,500	10,500

อัตราค่าบริการสำหรับ เด็กอายุไม่เกิน 2 ปี ณ วันเดินทางกลับ (Infant) ท่านละ 10,000 บาท

ราคาทัวร์ไม่รวมค่าทิปไกด์ และคนขับรถ ท่านละ 2,000 บาท



NT TRAVEL CO., LTD

บริษัท เอ็นทีทราเวล จำกัด

285 MOO 5 DONTAKO, MUEANG, RATCHABURI 70000



ใบอนุญาตเลขที่ 11/11718

☎ 065-009 5145

☎ +81-8028655305(JP)

f NT Travel

🌐 nttravelthailand

📞 @nttravel

วันแรก สนามบินสุวรรณภูมิ

✂ (- / - / -)

20.00 น. พร้อมกันที่ สนามบินสุวรรณภูมิ ชั้น 4 เคาน์เตอร์เช็คอิน โดยมีเจ้าหน้าที่อำนวยความสะดวกแก่ทุกท่าน
23.55 น. ออกเดินทาง สู่ สนามบินนานาชาตินาริตะ ประเทศญี่ปุ่น โดยสายการบิน THAI VIETJET AIR เที่ยวบิน VZ830
(ไม่รวมบริการอาหารและเครื่องดื่มบนเครื่อง)



วันที่สอง สนามบินนานาชาตินาริตะ - ตลาดปลาโทโยสุ - วัดโกโทคุจิ - จังหวัดยามานาชิ - หมู่บ้านน้ำใส โอชิโนะฮัคไค

✂ (- / - / เย็น)

07.55 น. เดินทางถึง สนามบินนานาชาตินาริตะ ประเทศญี่ปุ่น นำท่านผ่านขั้นตอนการตรวจคนเข้าเมืองและศุลกากร เรียบร้อยแล้ว (เวลาที่ญี่ปุ่น เร็วกว่าเมืองไทย 2 ชั่วโมง กรุณาปรับนาฬิกาของท่านเพื่อความสะดวกในการนัดหมายเวลา) ***
สำคัญมาก!! ประเทศญี่ปุ่นไม่อนุญาตให้นำอาหารสด จำพวก เนื้อสัตว์ พืช ผัก ผลไม้ เข้าประเทศ หากฝ่าฝืนมีโทษปรับและจับ

นำท่าน สู่ Toyosu Senkyaku Banrai (โทโยสุ เซ็นเกียวคุ บันไร) คือ แลนด์มาร์กท่องเที่ยวแห่งใหม่ของโตเกียวที่เพิ่งเปิดตัวเมื่อวันที่ 1 กุมภาพันธ์ 2024 ตั้งอยู่ติดกับ ตลาดปลาโทโยสุ (Toyosu Market) โดยจำลองบรรยากาศบ้านเรือนสมัยเอโดะมาไว้ใจกลางเมือง เพื่อเป็นศูนย์รวมอาหารเลิศรสและการพักผ่อนแบบครบวงจร



กลางวัน ✂ อิศระรับประทานอาหารกลางวันตามอัธยาศัย



NT TRAVEL CO., LTD

บริษัท เอ็นทีทราเวล จำกัด

285 MOO 5 DONTAKO, MUEANG, RATCHABURI 70000



ใบอนุญาตเลขที่ 11/11718

☎ 065-009 5145

☎ +81-8028655305(JP)

f NT Travel

🌐 nttravelthailand

📞 @nttravel

นำท่าน สู่ จังหวัด **ยามานาชิ** เป็นจังหวัดที่ตั้งอยู่ในภูมิภาคชูบุของญี่ปุ่น เป็นที่รู้จักจากทัศนียภาพทางธรรมชาติที่สวยงาม รวมถึงภูเขาไฟฟูจิอันโดดเด่น และทะเลสาบทั้งห้า

นำท่าน สู่ **หมู่บ้านน้ำใส โอชิโนะฮักโค** เป็นหมู่บ้านท่องเที่ยวที่มีชื่อเสียงในจังหวัดยามานาชิ ตั้งอยู่ระหว่าง**ทะเลสาบคาวากูจิโกะ** และ**ทะเลสาบยามานาโกะ** จุดเด่นของที่นี่คือบ่อน้ำศักดิ์สิทธิ์ 8 บ่อ ที่เกิดจากการละลายของหิมะบนยอดภูเขาไฟฟูจิแล้วไหลซึมผ่านชั้นลาวาลงมาเป็นเวลานานกว่า 80 ปี ทำให้น้ำในบ่อใสสะอาดจนมองเห็นก้นบ่อและฝูงปลาได้อย่างชัดเจน



ไฮไลท์ที่ห้ามพลาด

- ชมบ่อน้ำศักดิ์สิทธิ์ทั้ง 8
- ชิมสตรีทฟู้ดท้องถิ่น
- จุดถ่ายรูปภูเขาไฟฟูจิ
- ดื่มน้ำจากฟูจิ



ค่า ✕ รับประทานอาหารค่ำ ณ ภัตตาคารของโรงแรม

*****พิเศษ เมนู บุฟเฟ่ต์ชาปูทานได้ไม่อั้น*****



ที่พัก **ASIA KAWAGUCHIKO HOTEL** หรือเทียบเท่าในระดับเดียวกัน

(โรงแรมที่ระบุในรายการทัวร์เป็นเพียงโรงแรมที่นำเสนอเบื้องต้นเท่านั้น ซึ่งอาจมีการเปลี่ยนแปลงแต่โรงแรมที่เข้าพักจะเป็นโรงแรมระดับเทียบเท่ากัน)



NT TRAVEL CO., LTD

บริษัท เอ็นทีทราเวล จำกัด

285 MOO 5 DONTAKO, MUEANG, RATCHABURI 70000



ใบอนุญาตเลขที่ 11/11718

☎ 065-009 5145

☎ +81-8028655305(JP)

f NT Travel

🌐 nttravelthailand

📞 @nttravel

หลังอาหารให้ท่านได้ผ่อนคลายกับการแช่น้ำแร่ธรรมชาติ เชื่อว่าถ้าได้แช่น้ำแร่แล้ว จะทำให้ผิวพรรณสวยงามและช่วยให้ระบบหมุนเวียนโลหิตดีขึ้น



วันที่สาม ชมวิวภูเขาไฟฟูจิ @ โออิชิปาร์ค - พิพิธภัณฑ์แผ่นดินไหว - ศาลเจ้าเมจิ - ย่านช้อปปิ้งฮาราจูกุ- ย่านช้อปปิ้งชินจูกุ ✂ (เช้า / กลางวัน / -)

เช้า ✂ บริการอาหารเช้า ณ ห้องอาหารของโรงแรม

นำท่าน สู่ ชมวิวภูเขาไฟฟูจิ @ โออิชิปาร์ค สวนสาธารณะริมทะเลสาบคาวากูจิโกะ ด้านในมีศูนย์ KAWAGUCHIKO NATURAL LIVING CENTER ที่สามารถซื้อของฝากสินค้าหัตถกรรมท้องถิ่นมากมายอีกทั้งในหน้าร้อนยังสามารถชื่นชมความงามของ **ลาเวนเดอร์** โดยมีภูเขาไฟฟูจิในหน้าร้อนเป็นฉากหลัง นับเป็นอีกหนึ่งจุดถ่ายรูปยอดเยี่ยมทีเดียว **(การบานของดอกไม้ขึ้นอยู่กับสภาพอากาศเป็นสำคัญ ปกติจะอยู่ช่วงประมาณช่วงเดือนมิถุนายน - กรกฎาคม)**

นำท่าน สู่ พิพิธภัณฑ์แผ่นดินไหว (EXPERIENCE EARTHQUAKE CENTER) ที่จำลองเรื่องราวของภูเขาไฟฟูจิ และท่านจะได้สัมผัสกับบรรยากาศของการจำลองเหตุการณ์เรื่องราวต่างๆ ที่เกี่ยวกับการเกิดแผ่นดินไหวที่เกิดขึ้นในประเทศญี่ปุ่น เทคโนโลยี วิวัฒนาการ การวางแผนป้องกันต่อภัยธรรมชาติที่ประเทศญี่ปุ่นไม่สามารถหลีกเลี่ยงได้นี้ ให้ท่านอิสระเลือกซื้อของที่ระลึกตามอัธยาศัย

กลางวัน ✂ รับประทานอาหารกลางวัน ณ ภัตตาคาร



NT TRAVEL CO., LTD

บริษัท เอ็นทีทราเวล จำกัด

285 MOO 5 DONTAKO, MUEANG, RATCHABURI 70000



ใบอนุญาตเลขที่ 11/11718

☎ 065-009 5145

☎ +81-8028655305(JP)

f NT Travel

globe ntravelthailand

LINE @nttravel

หน้าทำน

สู่ ศาลเจ้าเมจิ (Meiji Jingu) เป็นศาลเจ้าชินโตขนาดใหญ่และสำคัญที่สุดแห่งหนึ่งในกรุงโตเกียว สร้างขึ้นเพื่ออุทิศถวายแด่จักรพรรดิเมจิและจักรพรรดินีโชเก็น ตั้งอยู่ท่ามกลางพื้นที่ป่าไม้กว่า 700,000 ตารางเมตร ใจกลางย่านฮาราจูกุที่พลุกพล่าน

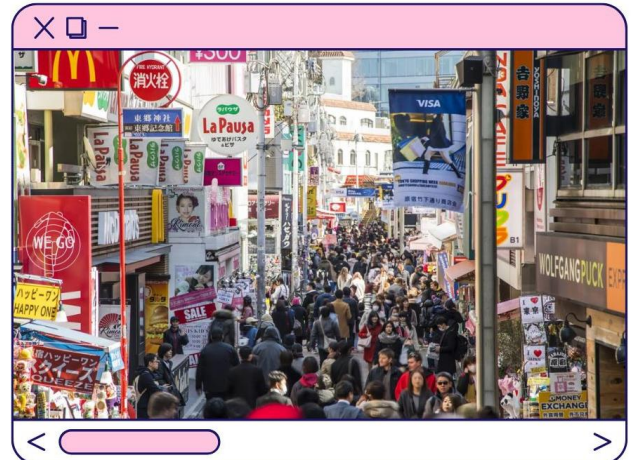
จุดไฮไลท์ที่ห้ามพลาด

- เสาโทริอิยักษ์
- ถ้ำเหล่าสาเกและถ้ำไวน์เทพเจ้า
- สวนเมจิจิงกุเกียวเอน (Meiji Jingu Gyoen)
- ขบวนแห่แต่งงานชินโต



หน้าทำน

สู่ ย่านฮาราจูกุ เป็นศูนย์กลางวัฒนธรรมวัยรุ่น แฟชั่นที่โดดเด่น และสตรีทฟิวเจอร์สุดสร้างสรรค์ของโตเกียว แหล่งรวมเสื้อผ้าเครื่องประดับ รองเท้า ของวัยรุ่นญี่ปุ่น หากคุณคือคนที่กำลังมองหาซื้อเสื้อผ้าแบบแปลกๆ หรือต้องการหาซื้อเสื้อผ้าแนว COSPLAY ท่านยังสามารถหาได้จากที่นี่อีกด้วย ตั้งอยู่ระหว่างชินจูกุ และ ชิบูย่า โดยมีจุดเด่นอยู่ที่การผสมผสานระหว่างความทันสมัยสุดขีดและความสงบของธรรมชาติจาก ศาลเจ้าเมจิ ที่อยู่ติดกัน



หน้าทำน

สู่ ย่านชินจูกุ (SHINJUKU) ให้ท่านเพลิดเพลินกับการช้อปปิ้งสินค้ามากมายและ เครื่องใช้ ไฟฟ้า กล้องถ่ายรูปดิจิตอล นาฬิกา เครื่องเล่นเกมหรือสินค้าที่จะเอาใจคุณผู้หญิงด้วย กระเป๋า รองเท้า เสื้อผ้า แบรินด์เนม เสื้อผ้าแฟชั่นสำหรับวัยรุ่น เครื่องสำอางค์ยี่ห้อดังของญี่ปุ่นไม่ว่าจะเป็น KOSE , KANEBO , SK II , SHISEIDO และอื่นๆ อีกมากมาย



คำ ✕ อีสระรับประทานอาหารคำตามอัยาศัย



NT TRAVEL CO., LTD

บริษัท เอ็นทีทราเวล จำกัด

285 MOO 5 DONTAKO, MUEANG, RATCHABURI 70000



ใบอนุญาตเลขที่ 11/11718

☎ 065-009 5145

☎ +81-8028655305(JP)

f NT Travel

🌐 nttravelthailand

📧 @nttravel

ที่พัก ASIA NARITA HOTEL, NARITA หรือเทียบเท่าในระดับเดียวกัน



วันที่สี่ อิสระท่องเที่ยวตามอัธยาศัย

✂ (เช้า / - / -)

เช้า ✂ บริการอาหารเช้า ณ ห้องอาหารของโรงแรม

วัดอาซากุสะ (Asakusa Temple) หรือที่รู้จักกันอย่างเป็นทางการว่า วัดเซ็นโซจิ (Senso-ji) เป็นวัดพุทธที่เก่าแก่ที่สุดในโตเกียว (สร้างเสร็จในปี ค.ศ. 645) และเป็นแลนด์มาร์กสำคัญที่นักท่องเที่ยวห้ามพลาด โดยมีจุดเด่นคือ "โคมแดงยักษ์" และการสักการะองค์เจ้าแม่กวนอิม





NT TRAVEL CO., LTD

บริษัท เอ็นทีทราเวล จำกัด

285 MOO 5 DONTAKO, MUEANG, RATCHABURI 70000



ใบอนุญาตเลขที่ 11/11718

☎ 065-009 5145

☎ +81-8028655305(JP)

f NT Travel

🌐 nttravelthailand

📞 @nttravel

ย่านชิบูย่า (Shibuya) คือย่านที่ทันสมัยและมี
พลังที่สุดของโตเกียว เป็นจุดตัดของแฟชั่น
ดนตรี และไลฟ์สไตล์คนรุ่นใหม่ โดยมี
สัญลักษณ์ที่คนทั่วโลกรู้จักดีคือ **"ห้าแยก
วุ่นวาย"**

แลนด์มาร์กสำคัญ

ห้าแยกชิบูย่า (Shibuya Crossing)

รูปปั้นสุนัขฮาจิโกะ (Hachiko Statue)

Shibuya Sky (ตึก Shibuya Scramble
Square)

Miyashita Park



SHISUI PREMIUM OUTLETS อยู่ใกล้กับ
สนามบินนาริตะ เปิดให้บริการทุกวัน มีแบรนด์ชั้น
นำของญี่ปุ่นและแบรนด์ต่างประเทศให้เลือกสรร
มากกว่า 120 ร้านค้าเช่น **COACH, COACH
MEN, DISNEY STORE, ISETAN, UGG, G-
STAR RAW, BILLABONG, PUMA, GAP,
TAKEUCHI KIKUCHI, MICHAEL
KORS, TOMMY HILFIGER, NEW BALANCE,
DIESEL, SAMSONITE, SAMANTHA
THAVASA, POLO RALPH LAUREN, NIKE**
สามารถช้อปปิ้งได้ตั้งแต่เวลา 10:00 - 20:00น. ช้อป
ปิ้งอย่างจุใจกับสินค้าแบรนด์เนมที่แหล่งรวมสินค้า
นำเข้าและสินค้าแบรนด์ญี่ปุ่นโกอินเตอร์มากมาย



โตเกียวดิสนีย์แลนด์ (Tokyo Disneyland) เป็นสวนสนุกธีมดิสนีย์แห่งแรกที่สร้างขึ้นนอกสหรัฐอเมริกา (เปิดในปี
1983) ตั้งอยู่ที่เมืองอุรายาสึ จังหวัดชิบะ โดยแบ่งพื้นที่ออกเป็น 7 โซนหลักที่รวบรวมเครื่องเล่น ขบวนพาเหรด และโลก
แห่งจินตนาการไว้ด้วยกันให้ท่านเล่นเครื่องเล่นตัวใหม่จากภาพยนตร์การ์ตูนเรื่องดัง **TOY STORY** ชมฉากรบกลางทะเล
คาริเบียนในดินแดนโจรสลัดจากภาพยนตร์ **THE PIRATE OF CARIBBEAN** เขย่าขวัญกับบ้านผีสิงใน **HAUNTED
MANTION** สัมผัสความน่ารักของตุ๊กตาเด็กนานาชาติในโลกใบเล็ก **SMALL WORLD** ชมภาพยนตร์สามมิติ **THE
INVENTION OF THE YEAR** ให้ท่านได้สนุกสนานพร้อมกับการจับจ่ายเลือกซื้อสินค้าที่ระลึกน่ารักในดิสนีย์แลนด์อีกด้วย



NT TRAVEL CO., LTD

บริษัท เอ็นทีทราเวล จำกัด

285 MOO 5 DONTAKO, MUEANG, RATCHABURI 70000



ใบอนุญาตเลขที่ 11/11718

☎ 065-009 5145

☎ +81-8028655305(JP)

f NT Travel

🌐 nttravelthailand

📞 @nttravel

ยังจะได้สัมผัสกับตัวการ์ตูนเอกจากวอลดิสนีย์
อย่าง **มิกกี้เมาส์ มินนี่เมาส์** พร้อมผองเพื่อน
การ์ตูนอีกมากมายสนุกกับการจับจ่ายซื้อของ
ที่ระลึกน่ารักในดิสนีย์แลนด์

***** หมายเหตุเลือกซื้อทัวร์ ดิสนีย์แลนด์
เพิ่มท่านละ 3200 บาท ไม่รวมค่าเดินทาง

*****ในกรณีที่ลูกค้าจองผ่านบริษัท จะต้อง
ทำการแจ้งล่วงหน้า 7 วันก่อนเดินทาง*****



กลางวัน ✕ อิสระรับประทานอาหารกลางวันตามอัธยาศัย

ค่ำ ✕ อิสระรับประทานอาหารค่ำตามอัธยาศัย

ที่พัก **ASIA NARITA HOTEL, NARITA หรือเทียบเท่าในระดับเดียวกัน**





NT TRAVEL CO., LTD

บริษัท เอ็นทีทราเวล จำกัด

285 MOO 5 DONTAKO, MUEANG, RATCHABURI 70000



ใบอนุญาตเลขที่ 11/11718

☎ 065-009 5145

☎ +81-8028655305(JP)

f NT Travel

🌐 nttravelthailand

📞 @nttravel

วันที่ทำ สนามบินนาริตะ-สนามบินสุวรรณภูมิ

✂ (- / - / -)

08.55 น. ออกเดินทางสู่ สนามบินสุวรรณภูมิ โดย สายการบิน THAI VIETJET AIR เที่ยวบินที่ VZ831 (ไม่รวมบริการอาหารและเครื่องดื่มบนเครื่อง)

14.30 น. เดินทางถึง สนามบินสุวรรณภูมิ โดยสวัสดิภาพ ... พร้อมความประทับใจ





NT TRAVEL CO., LTD

บริษัท เอ็นทีทราเวล จำกัด

285 MOO 5 DONTAKO, MUEANG, RATCHABURI 70000



ใบอนุญาตเลขที่ 11/11718



065-009 5145



+81-8028655305(JP)



NT Travel



nttravelthailand



@nttravel



โรงแรมที่พัก

1. สำหรับห้องพักแบบ 3 เตียง (Triple) มีบริการเฉพาะบางโรงแรมเท่านั้น กรณีเดินทางเป็นหมู่ใหญ่ 3 ท่าน อาจจะต้องเป็น 1 เตียงใหญ่ กับ 1 เตียงพับเสริม หรือ อาจมีความจำเป็นต้องแยกห้องพัก บริษัทฯ ขอแนะนำให้ท่านเปิดห้องพักเป็นแบบ 2 ห้อง (1 Twin+1 Single) จะสะดวกกับท่านมากกว่า
2. สำหรับห้องพักแบบ 1 เตียงใหญ่ (Double) มีบริการเฉพาะบางโรงแรมเท่านั้น และขนาดห้องเท่ากับห้องพักเดี่ยว (Single) ซึ่งมีขนาดเล็ก ขอแนะนำให้ท่านเลือกจองห้องพักเป็น 2 เตียง (Twin) เพื่อความสะดวกแก่ท่าน
3. การวางแผนห้องพักของแต่ละโรงแรมจะมีความแตกต่างกัน อาจทำให้ห้องพักแบบเดี่ยว Single ห้องคู่ Twin/Double อาจไม่ติดกันหรืออยู่คนละชั้น
4. มาตรฐานของโรงแรมในประเทศญี่ปุ่นนั้น อาจมีความแตกต่างกับมาตรฐานระดับสากล และในโปรแกรมที่ระบุชื่อ และระดับมาตรฐานของโรงแรมนั้นจะเป็นการรับรองมาตรฐานระดับดาวของหน่วยงานการท่องเที่ยวของประเทศญี่ปุ่นเท่านั้น ไม่สามารถเปรียบเทียบกับระดับสากลได้



สายการบิน

1. เกี่ยวกับที่นั่งบนเครื่องบิน เนื่องจากบัตรโดยสาร เป็นแบบหมู่คณะ (ราคาพิเศษ) สายการบินจึงขอสงวนสิทธิ์ในการเลือกที่นั่งบนเครื่องบินทุกกรณี แต่ทางบริษัทฯ จะพยายามให้มากที่สุด ให้ลูกค้าผู้เดินทางที่มาด้วยกันได้นั่งด้วยกัน หรือใกล้กันให้มากที่สุดเท่าที่จะสามารถทำได้
2. กรณีที่ท่านเป็นมุสลิม หรือ นับถือศาสนาอิสลาม หรือแพ้อาหารบางประเภท โปรดระบุมาให้ชัดเจนในขั้นตอนการจอง กรณีที่แจ้งล่วงหน้าก่อนเดินทางจะกันหัน อาจมีค่าใช้จ่ายเพิ่มเพื่อชำระกับเมนูใหม่ที่ต้องการ เพราะเมนูเดิมของคุณ: ไม่สามารถยกเลิกได้
3. บางสายการบินอาจมีเงื่อนไขเกี่ยวกับการให้บริการอาหารบนเครื่องบินแตกต่างกัน ขอท่านทำความเข้าใจถึงวัฒนธรรมประจำชาติของแต่ละสายการบินที่กำลังให้บริการท่านอยู่
4. สายการบินอาจมีการงดเสิร์ฟอาหาร และเครื่องดื่ม หรือมีการเปลี่ยนแปลงรูปแบบอาหาร ขึ้นอยู่กับสายการบินเป็นผู้กำหนด



NT TRAVEL CO., LTD

บริษัท เอ็นทีทราเวล จำกัด

285 MOO 5 DONTAKO, MUEANG, RATCHABURI 70000



ใบอนุญาตเลขที่ 11/11718

065-009 5145

+81-8028655305(JP)



NT Travel



nttravelthailand



@nttravel

เงื่อนไขการจองทัวร์

1. กรุณาจองทัวร์ล่วงหน้า และชำระเงินกันทีหลังจากได้รับการยืนยันการเดินทาง ชำระมัดจำ 20,000 บาท/ท่าน ส่วนที่เหลือชำระก่อนการเดินทางไม่น้อยกว่า 35 วัน มิฉะนั้นถือว่าท่านยกเลิกการเดินทางโดยอัตโนมัติ

2. กรณีทำการจองน้อยกว่า 35 วันก่อนการเดินทาง ทางบริษัทขอสงวนสิทธิ์ในการเรียกเก็บค่าทัวร์เต็มจำนวน 100 %

เงื่อนไขการยกเลิก

1. กรณียกเลิก : จอยกรุ๊ป

เงื่อนไขการคืนเงินค่าบริการดังนี้

แจ้งยกเลิกการเดินทาง
ตั้งแต่ 30 วันขึ้นไป

บริษัทฯ: คืนเงินค่ามัดจำบางส่วน โดย หักค่าใช้จ่ายที่เกิดขึ้นจริง
(กรณีวันเดินทางตรงกับช่วงวันหยุดเทศกาล, วันหยุดนักขัตฤกษ์ ไม่ว่าจะวันใดวันหนึ่ง
ทางบริษัทขอสงวนสิทธิ์ในการยกเลิกและคืนเงินโดยไม่มีเงื่อนไขใดๆ ทั้งสิ้น)

แจ้งยกเลิกการเดินทาง
15-29 วัน

หักค่าใช้จ่าย 50% ของราคาทัวร์ และ หักค่าใช้จ่ายที่เกิดขึ้นจริง
(กรณีที่ค่าใช้จ่ายตามจริงมากกว่าที่กำหนด ทางบริษัทขอสงวนสิทธิ์ในการเรียกเก็บค่าใช้จ่ายเพิ่ม)

แจ้งยกเลิกการเดินทาง
0-14 วัน

บริษัทฯ ขอสงวนสิทธิ์เก็บเงินค่าใช้จ่าย 100% ของราคาทัวร์

2. กรณีเจ็บป่วย

- กรณีเจ็บป่วย จนไม่สามารถเดินทางได้ ซึ่งจะต้องมีใบรับรองแพทย์จากโรงพยาบาลรับรอง บริษัทฯ จะทำการเลื่อนการเดินทางของท่านไปยังคณะต่อไป แต่ทั้งนี้ท่านจะต้องเสียค่าใช้จ่ายที่ไม่สามารถยกเลิกหรือเลื่อนการเดินทางได้ตามความเป็นจริง
- ในกรณีเจ็บป่วยกะทันหันก่อนล่วงหน้าเพียง 7 วันทำการ ทางบริษัทฯ ขอสงวนสิทธิ์ในการคืนเงินทุกกรณี

กรณีจองทัวร์วันหยุดเทศกาล, วันหยุดนักขัตฤกษ์, วันหยุดยาวต่อเนื่อง และได้มีการแจ้งยกเลิก
ทัวร์ ทางบริษัทฯ ขอสงวนสิทธิ์เก็บค่าทัวร์ทั้งหมด โดยไม่มีเงื่อนไขใด ๆ ทั้งสิ้น



NT TRAVEL CO., LTD

บริษัท เอ็นทีทราเวล จำกัด

285 MOO 5 DONTAKO, MUEANG, RATCHABURI 70000



ใบอนุญาตเลขที่ 11/11718



065-009 5145



+81-8028655305(JP)



NT Travel



nttravelthailand



@nttravel



โรงแรมที่พัก

1. สำหรับห้องพักแบบ 3 เตียง (Triple) มีบริการเฉพาะบางโรงแรมเท่านั้น กรณีเดินทางเป็นหมู่ใหญ่ 3 ท่าน อาจจะต้องเป็น 1 เตียงใหญ่ กับ 1 เตียงพับเสริม หรือ อาจมีความจำเป็นต้องแยกห้องพัก บริษัทฯ ขอแนะนำให้ท่านเปิดห้องพักเป็นแบบ 2 ห้อง (1 Twin+1 Single) จะสะดวกกับท่านมากกว่า
2. สำหรับห้องพักแบบ 1 เตียงใหญ่ (Double) มีบริการเฉพาะบางโรงแรมเท่านั้น และขนาดห้องเท่ากับห้องพักเดี่ยว (Single) ซึ่งมีขนาดเล็ก ขอแนะนำให้ท่านเลือกจองห้องพักเป็น 2 เตียง (Twin) เพื่อความสะดวกแก่ท่าน
3. การวางแผนห้องพักของแต่ละโรงแรมจะมีความแตกต่างกัน อาจทำให้ห้องพักแบบเดี่ยว Single ห้องคู่ Twin/Double อาจจะไม่ติดกันหรืออยู่คนละชั้น
4. มาตรฐานของโรงแรมในประเทศญี่ปุ่นนั้น อาจมีความแตกต่างกับมาตรฐานระดับสากล และในโปรแกรมที่ระบุชื่อ และระดับมาตรฐานของโรงแรมนั้นจะเป็นการรับรองมาตรฐานระดับดาวของหน่วยงานการท่องเที่ยวของประเทศญี่ปุ่นเท่านั้น ไม่สามารถเปรียบเทียบกับระดับสากลได้



สายการบิน

1. เกี่ยวกับที่นั่งบนเครื่องบิน เนื่องจากบัตรโดยสาร เป็นแบบหมู่คณะ (ราคาพิเศษ) สายการบินจึงขอสงวนสิทธิ์ในการเลือกที่นั่งบนเครื่องบินทุกกรณี แต่ทางบริษัทฯ พยายามให้มากที่สุด ให้ลูกค้าผู้เดินทางที่มาด้วยกันได้นั่งด้วยกัน หรือใกล้กันให้มากที่สุดเท่าที่จะสามารถทำได้
2. กรณีที่ท่านเป็นมุสลิม หรือ นับถือศาสนาอิสลาม หรือแพ้อาหารบางประเภท โปรดระบุมาให้ชัดเจนในขั้นตอนการจอง กรณีที่แจ้งล่วงหน้าก่อนเดินทางจะทันเห็น อาจมีค่าใช้จ่ายเพิ่มเพื่อชำระกับเมนูใหม่ที่ต้องการ เพราะเมนูเดิมของคณะ ไม่สามารถยกเลิกได้
3. บางสายการบินอาจมีเงื่อนไขเกี่ยวกับการให้บริการอาหารบนเครื่องบินแตกต่างกัน ขอท่านทำความเข้าใจถึงวัฒนธรรมประจำชาติของแต่ละสายการบินที่กำลังให้บริการท่านอยู่
4. สายการบินอาจมีการงดเสิร์ฟอาหาร และเครื่องดื่ม หรือมีการเปลี่ยนแปลงรูปแบบอาหาร ขึ้นอยู่กับสายการบินเป็นผู้กำหนด



NT TRAVEL CO., LTD

บริษัท เอ็นทีทราเวล จำกัด

285 MOO 5 DONTAKO, MUEANG, RATCHABURI 70000



ใบอนุญาตเลขที่ 11/11718

☎ 065-009 5145

☎ +81-8028655305(JP)



NT Travel



nttravelthailand



@nttravel



เงื่อนไขอื่น ๆ

●ทัวร์นี้สำหรับผู้มีวัตถุประสงค์เพื่อการท่องเที่ยวเท่านั้น

●ทัวร์นี้เป็นทัวร์แบบเหมากรุ๊ป หากท่านไม่ได้ร่วมเดินทางหรือใช้บริการตามที่รายการทัวร์ระบุไว้ในรายการไม่ว่าบางส่วนหรือทั้งหมด หรือถูกปฏิเสธการเข้า - ออกเมืองด้วยเหตุผลใดๆ ทางบริษัทฯจะไม่คืนเงินค่าบริการไม่ว่าบางส่วนหรือทั้งหมดตามรายการให้แก่ท่าน

●ทางบริษัทฯขอสงวนสิทธิ์ไม่รับผิดชอบค่าเสียหายจากความผิดพลาดในการสะกดชื่อ นามสกุล คำนำหน้าชื่อ เลขที่หนังสือเดินทาง และอื่นๆเพื่อใช้ในการจองตั๋วเครื่องบิน ในกรณีที่นักท่องเที่ยวหรือเอเจนซีมิได้ส่งหน้าหนังสือเดินทางให้กับทางบริษัทฯพร้อมการชำระเงินมัดจำ

●อัตราค่าบริการนี้คำนวณจากอัตราแลกเปลี่ยนเงินตราต่างประเทศ ณ วันที่ทางบริษัทเสนอราคา ดังนั้นทางบริษัทฯขอสงวนสิทธิ์ในการปรับค่าบริการเพิ่มขึ้น ในกรณีที่มีการเปลี่ยนแปลงอัตราแลกเปลี่ยนเงินตราต่างประเทศ ค่าตั๋วเครื่องบิน ค่าภาษีเชื้อเพลิง ค่าประกันสายการบิน การเปลี่ยนแปลงเที่ยวบิน ฯลฯ

●มีคุณศัพท์ พนักงาน หรือตัวแทนของทางบริษัทฯ ไม่มีอำนาจในการให้คำสัญญาใดๆแทนบริษัท เว้นแต่มีเอกสารลงนามโดยผู้มีอำนาจของบริษัทกำกับเท่านั้น

●บริษัทฯ ขอสงวนสิทธิ์ในการเก็บค่าใช้จ่ายทั้งหมด กรณีท่านยกเลิกการเดินทางและมีผลทำให้คณะเดินทาง

●ไม่ครบตามจำนวนที่บริษัทฯ กำหนดไว้ (30 ท่านขึ้นไป) เนื่องจากเกิดความเสียหายต่อทางบริษัทฯ และผู้เดินทางอื่นที่เดินทางในคณะเดียวกัน บริษัทต้องนำไปชำระค่าเสียหายต่าง ๆ ที่เกิดจากการยกเลิกของท่าน

●คณะผู้เดินทางจำนวน 30 ท่านขึ้นไป จึงออกเดินทาง ในกรณีที่มีผู้เดินทางไม่ถึง 30 ท่าน ขอสงวนสิทธิ์เลื่อนวันเดินทาง , ยกเลิกการเดินทาง หรือมีการเปลี่ยนแปลงราคา โดยทางบริษัทฯจะแจ้งให้ท่านทราบล่วงหน้า 10 วันก่อนการเดินทาง

●กรณีที่ท่านต้องออกตัวภายใน เช่น (ตั๋วเครื่องบิน, ตั๋วรถทัวร์, ตั๋วรถไฟ) กรุณาสอบถามที่เจ้าหน้าที่ทุกครั้งก่อนทำการออกตั๋ว เนื่องจากสายการบินอาจมีการปรับเปลี่ยนไฟลท์บิน หรือเวลาบิน โดยไม่ได้แจ้งให้ทราบล่วงหน้า ทางบริษัทฯ จะไม่รับผิดชอบใด ๆ ในกรณี ถ้าท่านออกตัวภายในโดยไม่แจ้งให้ทราบและหากไฟลท์บินมีการปรับเปลี่ยนเวลาบินเพราะถือว่าท่านยอมรับในเงื่อนไขดังกล่าว

●กรณีที่ผู้เดินทางที่ต้องการความช่วยเหลือเป็นพิเศษ เช่น การขอใช้วีซ่าเชงเก้นที่สนามบิน กรุณาแจ้งบริษัทฯ อย่างน้อย 7 วัน ก่อนการเดินทาง หรือเริ่มตั้งแต่ท่านจองทัวร์ มิฉะนั้นทางบริษัทฯไม่สามารถจัดการได้ล่วงหน้า ทางบริษัทฯขอสงวนสิทธิ์ในการเรียกเก็บค่าใช้จ่ายตามจริงที่เกิดขึ้นกับผู้เดินทาง (ถ้ามี)

●กรณีใช้หนังสือเดินทางราชการ (เล่มน้ำเงิน) เดินทางเพื่อการท่องเที่ยวกับคณะทัวร์ หากท่านถูกปฏิเสธในการเข้า-ออกประเทศใด ๆ ก็ตาม ทางบริษัทฯ ขอสงวนสิทธิ์ไม่คืนค่าทัวร์และรับผิดชอบใด ๆ ทั้งสิ้น

●กรณีที่ท่านเป็นอิสลาม ไม่สามารถทานอาหารบางประเภทได้ โปรดระบุให้ชัดเจนก่อนทำการจอง กรณีแจ้งล่วงหน้าก่อนเดินทางกะทันหัน อาจมีค่าใช้จ่ายเพิ่มเติม

●เมื่อท่านได้ชำระเงินมัดจำหรือทั้งหมด ทางบริษัทฯจะถือว่าท่านรับทราบและยอมรับในเงื่อนไขต่างๆของบริษัทฯที่ได้รับไว้ในรายการทัวร์ทั้งหมด



NT TRAVEL CO., LTD

บริษัท เอ็นทีทราเวล จำกัด

285 MOO 5 DONTAKO, MUEANG, RATCHABURI 70000



ใบอนุญาตเลขที่ 11/11718

☎ 065-009 5145

☎ +81-8028655305(JP)



NT Travel



nttravelthailand



@nttravel

รายละเอียดเพิ่มเติม

- บริษัทฯ มีสิทธิ์ในการเปลี่ยนแปลงโปรแกรมทัวร์ในกรณีที่เกิดเหตุสุดวิสัยจนไม่อาจแก้ไขได้
- เที่ยวบิน , ราคาและรายการท่องเที่ยว สามารถเปลี่ยนแปลงได้ตามความเหมาะสมโดยคำนึงถึงผลประโยชน์ของผู้เดินทางเป็นสำคัญ
- หนังสือเดินทางต้องมีอายุการใช้งานเหลือไม่น้อยกว่า 6 เดือน และบริษัทฯ รับผิดชอบเฉพาะผู้มีจุดประสงค์เดินทางเพื่อท่องเที่ยวเท่านั้น (หนังสือเดินทางต้องมีอายุเหลือใช้งานไม่น้อยกว่า 6 เดือน บริษัทฯ ไม่รับผิดชอบหากอายุเหลือไม่ถึงและไม่สามารถเดินทางได้)
- ทางบริษัทฯ จะไม่รับผิดชอบใดๆ ทั้งสิ้น หากเกิดความล่าช้าของสายการบิน, สายการบินยกเลิกบิน , การประท้วง, การนัดหยุดงาน, การก่อกองกลาง หรือกรณีท่านถูกปฏิเสธการเข้าหรือออกเมืองจากเจ้าหน้าที่ตรวจคนเข้าเมือง หรือ เจ้าหน้าที่กรมแรงงานทั้งจากไทย และต่างประเทศซึ่งอยู่นอกเหนือความรับผิดชอบของบริษัทฯ หรือเหตุภัยพิบัติทางธรรมชาติ(ซึ่งลูกค้าจะต้องยอมรับในเงื่อนไขนี้ในกรณีที่เกิดเหตุสุดวิสัย ซึ่งอาจจะปรับเปลี่ยนโปรแกรมตามความเหมาะสม
- ทางบริษัทฯ จะไม่รับผิดชอบใดๆ ทั้งสิ้น หากผู้เดินทางประสบเหตุสภาวะฉุกเฉินจากโรคประจำตัว ซึ่งไม่ได้เกิดจากอุบัติเหตุในรายการท่องเที่ยว(ซึ่งลูกค้าจะต้องยอมรับในเงื่อนไขนี้ในกรณีที่เกิดเหตุสุดวิสัย ซึ่งอยู่นอกเหนือความรับผิดชอบของบริษัทฯ)
- ทางบริษัทฯ จะไม่รับผิดชอบใดๆ ทั้งสิ้น หากท่านใช้บริการของทางบริษัทฯ ไม่ครบ อาทิ ไม่เที่ยวบางรายการ, ไม่ทานอาหารบางมื้อ, เพราะค่าใช้จ่ายทุกอย่างทางบริษัทฯ ได้ชำระค่าใช้จ่ายให้ตัวแทนต่างประเทศแบบเหมาจ่ายขาด ก่อนเดินทางเรียบร้อยแล้วเป็นการชำระเหมาขาด
- ทางบริษัทฯ จะไม่รับผิดชอบใดๆ ทั้งสิ้น หากเกิดสิ่งของสูญหายจากการโจรกรรมและหรือเกิดอุบัติเหตุที่เกิดจากความประมาทของนักท่องเที่ยวเองหรือในกรณีที่กระป๋องเกิดสูญหายหรือชำรุดจากสายการบิน
- กรณีที่การตรวจคนเข้าเมืองทั้งที่กรุงเทพฯ และในต่างประเทศปฏิเสธมิให้เดินทางออกหรือเข้าประเทศที่ระบุไว้ในรายการเดินทาง บริษัทฯ ขอสงวนสิทธิ์ที่จะไม่คืนค่าบริการไม่ว่ากรณีใดๆ ทั้งสิ้น
- ตัวเครื่องบินเป็นตัวราคาพิเศษ กรณีที่ท่านไม่เดินทางพร้อมคณะไม่สามารถนำมาเลื่อนวันหรือคืนเงินและไม่สามารถเปลี่ยนชื่อได้ หากมีการปรับราคาบัตรโดยสารสูงขึ้น ตามอัตราค่าน้ำมันหรือค่าเงินแลกเปลี่ยน ทางบริษัท ขอสงวนสิทธิ์ปรับราคาตั๋วดังกล่าว
- เมื่อท่านตกลงชำระเงินไม่ว่าทั้งหมดหรือบางส่วนผ่านตัวแทนของบริษัทฯ หรือชำระโดยตรงกับทางบริษัทฯ ทางบริษัทฯ จะถือว่าท่านได้ยอมรับในเงื่อนไขข้อตกลงต่างๆ ที่ได้ระบุไว้ข้างต้นนี้แล้วทั้งหมด
- กรณีที่เดินทางช่วงวันหยุดหรือเทศกาลที่ต้องการันตีมีจำกัดกับสายการบินหรือผ่านตัวแทนในประเทศหรือต่างประเทศ รวมถึงเที่ยวบินพิเศษ เช่น Charter Flight , Extra Flight จะไม่มีการคืนเงินมัดจำหรือค่าทัวร์ทั้งหมด
- ในกรณีของ PASSPORT นั้น จะต้องไม่มีการชำรุด เปียกน้ำ การขีดเขียนรูปต่างๆ หรือแม้กระทั่งตราปั๊มลายการ์ตูน ที่ไม่ใช้การประทับตราอย่างเป็นทางการของตม. กรุณาตรวจสอบ PASSPORT ของท่านก่อนการเดินทางทุกครั้ง หาก ตม. ปฏิเสธการเข้า-ออกเมืองของท่าน ทางบริษัทฯ จะไม่รับผิดชอบใดๆ ทั้งสิ้น
- กรณีมี “คดีความ” ที่ไม่อนุญาตให้ท่านเดินทางออกนอกประเทศได้ โปรดทำการตรวจสอบก่อนการจองทัวร์ว่าท่านสามารถเดินทาง

**** ก่อนตัดสินใจจองทัวร์ควรอ่านเงื่อนไขการเดินทางและรายการทัวร์อย่างละเอียดทุกหน้าอย่างถี่ถ้วนแล้วจึงมัดจำเพื่อประโยชน์ของท่านเอง ทางบริษัทฯ จะถือว่า ท่านรับทราบและยอมรับในเงื่อนไขต่างๆของบริษัทฯ ที่ได้ระบุในรายการทัวร์ทั้งหมด****



NT TRAVEL CO., LTD

บริษัท เอ็นทีทราเวล จำกัด

285 MOO 5 DONTAKO, MUEANG, RATCHABURI 70000



ใบอนุญาตเลขที่ 11/11718



065-009 5145



+81-8028655305(JP)



NT Travel



nttravelthailand



@nttravel

หมายเหตุ : การให้บริการของรถบัสนำเที่ยวในประเทศญี่ปุ่น ตามกฎหมายของประเทศญี่ปุ่นนั้นสามารถให้บริการได้วันละไม่เกิน 10 ชั่วโมง
ไม่สามารถเพิ่มเวลาได้ จึงขอสงวนสิทธิ์ในการปรับเปลี่ยนตารางการท่องเที่ยวในรายการเดินทาง
โดยมีคุณลูกค้าและคนขับจะเป็นผู้บริหารเวลาตามความเหมาะสม

ขอสงวนสิทธิ์ในการเลือกที่นั่งบนเครื่องบิน เนื่องจากการจัดที่นั่งบนเครื่องบิน เป็นสิทธิ์ของเจ้าหน้าที่เช็คอิน
ซึ่งทางบริษัทไม่สามารถเข้าไปแทรกแซงได้



NT TRAVEL CO., LTD

บริษัท เอ็นทีทราเวล จำกัด

285 MOO 5 DONTAKO, MUEANG, RATCHABURI 70000



ใบอนุญาตเลขที่ 11/11718



065-009 5145



+81-8028655305(JP)



NT Travel



nttravelthailand



@nttravel