



NT TRAVEL CO., LTD

บริษัท เอ็นทีทราเวล จำกัด

285 MOO 5 DONTAKO, MUEANG, RATCHABURI 70000



ใบอนุญาตเลขที่ 11/11718



065-009 5145



+81-8028655305(JP)



NT Travel



nttravelthailand



@nttravel

📍 เดินทาง : ปลายเมษายน-ปลายตุลาคม

NT TRAVEL
SUMMER-02

เที่ยวครบ เก็บทุกไฮไลท์ ใน 1 วัน

ONE DAY TOUR

ซัปโปโร - ไนโบริเบ็ทสึ - ไทย:



ราคาเพียง

3,399

เปิดประสบการณ์ล่องเรือทะเลสาบไทย:
ตื่นตาตื่นใจกับสวนหมีภูเขาไฟโซวะชินชิน
ชมความมหัศจรรย์ธรรมชาติ หุบเขานรกจิโถคุดามิ

• อาจมีการปรับเปลี่ยนตารางเวลาและสถานที่กำหนดตามความเหมาะสมเนื่องจากข้อจำกัดของสถานที่และสภาพอากาศ • การยกเลิกมีค่าธรรมเนียมตามเงื่อนไขของบริษัท • ทวีร์อาจยกเลิกหากผู้เดินทางไม่ถึง 20 ท่าน



NT TRAVEL CO., LTD

บริษัท เอ็นทีทราเวล จำกัด

285 MOO 5 DONTAKO, MUEANG, RATCHABURI 70000



ใบอนุญาตเลขที่ 11/11718



065-009 5145



+81-8028655305(JP)



NT Travel



nttravelthailand



@nttravel

SUMMER-02

ONEDAY TOUR



ซัปโปโร - โนโบริเบ็ทสึ - โทยะ

3,399 บาท/ท่าน

07.45 ศูนย์บริการข้อมูล ซัปโปโร ทิวทาวเวอร์

08.00 ออกเดินทาง

เมืองโนโบริเบ็ทสึ

09.30 หุบเขานรกจิกุกุดานิ [30นาที]

11.00 ร้านวากาไซโมะ โทยะโกะ [1.5ชม.]
(ชื่อของฝาก ทานอาหารกลางวัน คาเฟ่วิวทะเลสาบ)

ทานอาหารกลางวันตามอริยาตัย
(ไม่รวมค่าอาหาร)

13.00 ล่องเรือชมทะเลสาบโทยะ [1ชม.]
(รวมค่าล่องเรือ)

14.30 สวนหมีภูเขาโซวะชินชัน [1ชม.]
(รวมค่าเช่า)

17.30 ถึงจุดนัดหมายในซัปโปโร



อาจมีการปรับเปลี่ยนตารางเวลาและสถานที่ทดแทนตามความเหมาะสม เนื่องจากข้อจำกัดของสถานที่และสภาพอากาศ



NT TRAVEL CO., LTD

บริษัท เอ็นทีทราเวล จำกัด

285 MOO 5 DONTAKO, MUEANG, RATCHABURI 70000



ใบอนุญาตเลขที่ 11/11718



065-009 5145



+81-8028655305(JP)



NT Travel



nttravelthailand



@nttravel

ONE DAY TOUR SUMMER-02

เปิดจอง ปลายเมษายน-ปลายตุลาคม

ตารางการเดินทาง

07.45น.

จุดรับ : ศูนย์บริการข้อมูล ซัปโปโรทีวีทาวเวอร์ ****โปรดระบุโรงแรมที่ท่านพักในซัปโปโร****

กรุณามาถึงสถานที่นัดหมายล่วงหน้าอย่างน้อย 15 นาที เพื่อเตรียมความพร้อมก่อนเวลาออกเดินทาง
ทางบริษัทขอสงวนสิทธิ์ในการไม่คืนเงินในกรณีที่ท่านไม่มาตามเวลานัดหมายหรือมาถึงล่าช้า

08.00น.

ออกเดินทางจากซัปโปโร

มุ่งหน้าสู่เมืองโนโบริเบ็ตสึ [ใช้เวลา1.5ชม.]

1

09.30น.

หุบเขาจิโกกุทานิ [30 นาที] หรือมีชื่อเรียกอีกอย่างว่า “หุบเขานรก” เป็นแหล่งน้ำพุร้อนหลักของโนโบริเบ็ตสึ
ในฮอกไกโด เกาะเหนือสุดของญี่ปุ่น หุบเขานี้ทอดยาวกว่า 450 เมตร กินพื้นที่ 24 ตารางกิโลเมตร มี

10.00น.

ประวัติศาสตร์อันน่าหลงใหล ผสมผสานกับเรื่องราวทางวัฒนธรรมอันเข้มข้นและลักษณะทางธรณีวิทยาอันน่า
ทึ่ง ที่มีความงามอันเลื่องชื่อเพราะในหุบเขานี้มีทางเดินตามเส้นทางหุบเขาให้นักท่องเที่ยวเดินเข้าชมสัมผัส
ธรรมชาติอย่างใกล้ชิด



2

11.00น.

ร้านวากาไซโมะ โทยาโกะ (Wakasaimo Honpo Toyako Honten) [1.5ชม.] ร้านขนมชื่อดังริม Lake
Toya บรรยากาศเงียบสงบ วิวทะเลสาบสวยกว้างสุดสายตา ตัวร้านสไตล์ญี่ปุ่นโมเดิร์น มีทั้งโซนคาเฟ่

12.30น.

ร้านอาหาร และของฝาก สามารถนั่งทานขนมพร้อมชมวิวธรรมชาติได้แบบชิลๆ เหมาะเป็นจุดแวะพักระหว่าง
เที่ยวฮอกไกโด ของอร่อยที่ต้องลอง “Wakasaimo” ขนมชิคเนเจอร์ เนื้อเนียน หวานกำลังดี ทำจากถั่วขาว
และสาหร่ายคอมบุ



NT TRAVEL CO., LTD

บริษัท เอ็นทีทราเวล จำกัด

285 MOO 5 DONTAKO, MUEANG, RATCHABURI 70000



ใบอนุญาตเลขที่ 11/11718



065-009 5145



+81-8028655305(JP)



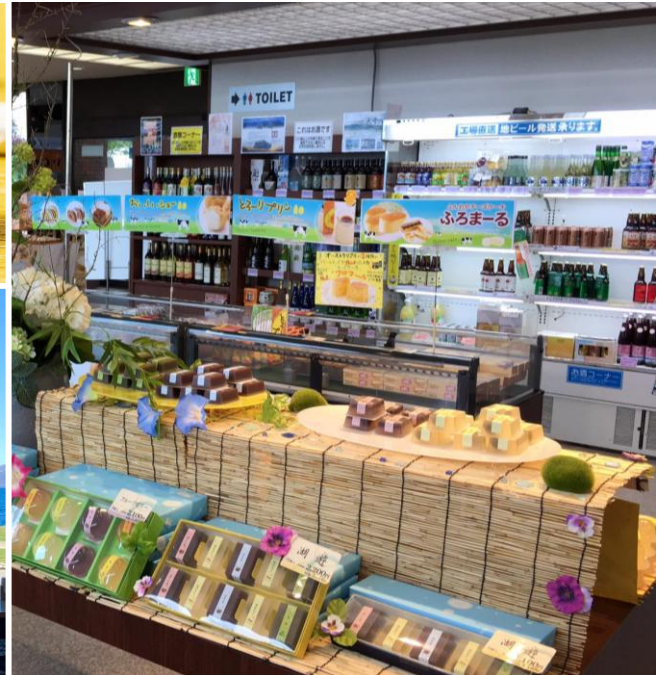
NT Travel



nttravelthailand



@nttravel



อิสระทานอาหารกลางวัน (ไม่รวมค่าอาหาร)



3

13.00น.

|

14.00น.

ล่องเรือชมทะเลสาบทะเลสาบโทโยะ [1ชม.] เป็นหนึ่งในทะเลสาบปล่องภูเขาไฟที่สวยงามที่สุดของฮอกไกโด และการล่องเรือชมทะเลสาบถือเป็นกิจกรรมที่นักท่องเที่ยวไม่ควรพลาด เพราะจะได้ชมวิวแบบ 360 องศา สัมผัสความงดงามของธรรมชาติ และแวะเกะนากาจิมะที่อยู่ใจกลางทะเลสาบ (รวมค่าเรือ)



4

14.30น.

|

15.30น.

สวนหิมะภูเขาไฟโซวะชินซัน [1ชม.] ซึ่งตั้งอยู่บริเวณด้านล่างของกระเช้าอุซุซัง ซึ่งพันธุ์หิมะมีสีน้ำตาลนั้นนับว่าเป็นหิมะที่มีถิ่นกำเนิดที่เกาะฮอกไกโด โดยปัจจุบันหิมะชนิดนี้หาชมทั่วไปได้ยากเพราะใกล้จะสูญพันธุ์แล้ว ภายในศูนย์อนุรักษ์จึงตกแต่งบรรยากาศให้ใกล้เคียงธรรมชาติมากที่สุดและมีหิมะอาศัยอยู่มากกว่าร้อยละ (รวมค่าเช่า)



NT TRAVEL CO., LTD

บริษัท เอ็นทีทราเวล จำกัด

285 MOO 5 DONTAKO, MUEANG, RATCHABURI 70000



ใบอนุญาตเลขที่ 11/11718



065-009 5145



+81-8028655305(JP)



NT Travel



nttravelthailand



@nttravel



เดินทางกลับซัปโปโร รถตู้/รถบัส [2ชม.]

17.30น.

เดินทางถึง ศูนย์บริการข้อมูล ซัปโปโรที่วิทาวเวอร์



NT TRAVEL CO., LTD

บริษัท เอ็นทีทราเวล จำกัด

285 MOO 5 DONTAKO, MUEANG, RATCHABURI 70000



ใบอนุญาตเลขที่ 11/11718



065-009 5145



+81-8028655305(JP)



NT Travel



nttravelthailand



@nttravel



อัตราค่าบริการรวม



ค่าเข้าชมสถานที่ตามรายการระบุ



ค่ารถปรับอากาศ พร้อมไกด์ ภาษาไทย หรือ
ภาษาอังกฤษ



อัตราค่าบริการไม่รวม



ค่าตัวเครื่องบิน



มื้ออาหาร ทั้งสามมื้อ



ค่าทิปไกด์, พนักงานขับรถ



ค่าใช้จ่ายเวลา ชั่วโมงละ 10,000เยน สามารถ
ชำระเงินสดให้กับคนขับรถได้



เงื่อนไขการจองทัวร์

1. กรุณาจองทัวร์ล่วงหน้า ก่อนการเดินทางอย่างน้อย 10 วัน พร้อมชำระค่าทัวร์ 100% /ท่าน
2. กิจกรรมนี้สามารถออกเดินทางได้ตั้งแต่ 1-15 ท่านขึ้นไป กรณีมีผู้เดินทางไม่ครบตามจำนวนที่กำหนด ทางบริษัทขอสงวนสิทธิ์ในการยกเลิกการเดินทาง โดยจะแจ้งให้ท่านทราบล่วงหน้า อย่างน้อย 7 วันก่อนวันเดินทาง
3. ขอสงวนสิทธิ์ในการปรับเปลี่ยนตารางเวลาและสถานที่ที่ทดแทนตามความเหมาะสม เนื่องจากข้อจำกัดของสถานที่และสภาพอากาศ โดยคำนึงถึงความปลอดภัยและความสะดวกของลูกค้าเป็นสำคัญ

เงื่อนไขการยกเลิก

- ยกเลิกก่อนวันเดินทาง 30 วัน คืนเงินค่าทัวร์ทั้งหมดโดยหักค่าใช้จ่ายที่เกิดขึ้นจริง
- ยกเลิกก่อนวันเดินทาง 11-29 วัน บริษัทฯ ขอสงวนสิทธิ์ หักค่าดำเนินการ 50% ของค่าทัวร์
- ยกเลิกก่อนวันเดินทาง 10 วัน ขอสงวนสิทธิ์ในการคืนเงินค่าทัวร์ทั้งหมด



NT TRAVEL CO., LTD

บริษัท เอ็นทีทราเวล จำกัด

285 MOO 5 DONTAKO, MUEANG, RATCHABURI 70000



ใบอนุญาตเลขที่ 11/11718



065-009 5145



+81-8028655305(JP)



NT Travel



nttravelthailand



@nttravel



เงื่อนไขอื่น ๆ

- สำหรับการจองออนไลน์สามารถชำระราคาตามที่ขึ้นได้ทั้ง ชำระแบบโอน หรือ บัตรเครดิต
- หากไม่มีการชำระเงินค่าทัวร์ตามเงื่อนไขที่กำหนด หรือชำระเงินไม่ครบตามจำนวน ทางบริษัทถือว่าท่านยกเลิกการเดินทาง โดยอัตโนมัติโดยไม่มีเงื่อนไข
- ทัวร์นี้สำหรับผู้มีวัตถุประสงค์เพื่อการท่องเที่ยวเท่านั้น
- ทัวร์นี้เป็นทัวร์แบบเหมากรุ๊ป หากท่านไม่ได้ร่วมเดินทางหรือใช้บริการตามที่รายการทัวร์ระบุไว้ในรายการไม่ว่าบางส่วนหรือทั้งหมด ทางบริษัทจะไม่คืนเงินค่าบริการไม่ว่าบางส่วนหรือทั้งหมดตามรายการให้แก่ท่าน
- มีคฤหบดี พนักงาน หรือตัวแทนของทางบริษัทฯ ไม่มีอำนาจในการให้คำสัญญาใดๆแทนบริษัท เว้นแต่มีเอกสารลงนามโดยผู้มีอำนาจของบริษัทกำกับเท่านั้น
- บริษัทฯ ขอสงวนสิทธิ์ในการเก็บค่าใช้จ่ายทั้งหมด กรณีท่านยกเลิกการเดินทางและมีผลทำให้คณะเดินทางไม่ครบตามจำนวนที่บริษัทฯ กำหนดไว้ (1-15 ท่านขึ้นไป) บริษัทฯต้องนำไปชำระค่าเสียหายต่าง ๆ ที่เกิดจากการยกเลิกของท่าน
- ทัวร์นี้เป็น แบบจอยทัวร์ คณะผู้เดินทางจำนวน 1-15 ท่านขึ้นไป จึงออกเดินทาง ในกรณีที่มีผู้เดินทางไม่ถึง 15 ท่าน ขอสงวนสิทธิ์เลื่อนวันเดินทาง, ยกเลิกการเดินทาง หรือมีการเปลี่ยนแปลงราคา โดยทางบริษัทฯจะแจ้งให้ท่านทราบล่วงหน้า 10 วันก่อนการเดินทาง
- กรณีผู้เดินทางที่ต้องการความช่วยเหลือเป็นพิเศษ เช่น Car Seat และการขอใช้วีลแชร์ กรุณาแจ้งบริษัทฯ อย่างน้อย 7 วันก่อนการเดินทาง หรือเริ่มตั้งแต่ท่านจองทัวร์ มิฉะนั้นทางบริษัทฯไม่สามารถจัดการได้ล่วงหน้า ทางบริษัทฯขอสงวนสิทธิ์ในการเรียกเก็บค่าใช้จ่ายตามจริงที่เกิดขึ้นกับผู้เดินทาง (ถ้ามี)
- เมื่อท่านได้ชำระเงินมัดจำหรือทั้งหมด ทางบริษัทฯจะถือว่าท่านรับทราบและยอมรับในเงื่อนไขต่างๆของบริษัทฯที่ได้ระบุไว้ในรายการทัวร์ทั้งหมด
- ขอสงวนสิทธิ์เปลี่ยนแปลงสถานที่ท่องเที่ยว ในกรณีที่สภาพอากาศไม่เอื้ออำนวย หรือเหตุผลอื่นๆ ที่เกิดเหตุสุดวิสัยจนไม่อาจแก้ไขได้ เช่น การประท้วง, การนัดหยุดงาน, การก่อจลาจล, การปิดถนน ซึ่งอาจจะปรับเปลี่ยนโปรแกรมตามความเหมาะสม

**** ก่อนตัดสินใจจองทัวร์ควรอ่านเงื่อนไขการเดินทางและรายการทัวร์อย่างละเอียดทุกหน้าอย่างถ่องแท้แล้วจึงมัดจำเพื่อประโยชน์ของ ท่านเอง ทางบริษัทฯจะถือว่า ท่านรับทราบและยอมรับในเงื่อนไขต่างๆของบริษัทฯที่ได้ระบุในรายการทัวร์ทั้งหมด****