



NT TRAVEL CO., LTD

บริษัท เอ็นทีทราเวล จำกัด

285 MOO 5 DONTAKO, MUEANG, RATCHABURI 70000



ใบอนุญาตเลขที่ 11/11718

☎ 065-009 5145

☎ +81-8028655305(JP)



NT Travel



nttravelthailand



@nttravel



เดินทาง : พฤศจิกายน - มีนาคม



เที่ยวครบ เก็บทุกไฮไลท์ ใน 1 วัน

ONE DAY TOUR

ซัปโปโร-บิเอะ-ฟูราโนะ



****กรณี CHRISTMAS TREE ไม่สามารถเข้าชมได้
บริษัทขอสงวนสิทธิ์ปรับเปลี่ยนโปรแกรม
นำท่านเดินทางไปยัง
MILD SEVEN HILL****

****กรณี NINGLE TERRACE ปิดให้บริการ
บริษัทขอสงวนสิทธิ์ปรับเปลี่ยนโปรแกรม
นำท่านเดินทางไปยัง
KEN & MARY TREE****

2,999

ราคาเพียง

**แลนด์มาร์กธรรมชาติที่สวยงามของฮอกไกโด
ชม CHRISTMAS TREE, น้ำตกชิราฮิเกะ และบ่อน้ำสีฟ้า
เดินเล่นในบรรยากาศโรแมนติกของ หมู่บ้านเทพนิยาย**



- ทิวทัศน์โอกาสถ่ายภาพเล็กதாகจำนวนผู้เดินทางไม่ถึง 20 ท่าน
- ในกรณีจองแล้วทำการยกเลิกจะมีค่าธรรมเนียมการยกเลิก
- ตารางเวลาอาจมีการเปลี่ยนแปลงตามสภาพการจราจรและสภาพอากาศ

ONE DAY TOUR: - Course Winter-RI

Sapporo-Biei-Furano



NT TRAVEL CO., LTD

บริษัท เอ็นทีทราเวล จำกัด

285 MOO 5 DONTAKO, MUEANG, RATCHABURI 70000



ใบอนุญาตเลขที่ 11/11718

☎ 065-009 5145

☎ +81-8028655305(JP)



NT Travel



nttravelthailand



@nttravel

RI

ONEDAY TOUR

ซัปโปโร - บิเอะ - ฟุราโนะ

2,999 บาท/ท่าน



🕒 07.45 ศูนย์บริการข้อมูล ซัปโปโร ทวีทาวเวอร์

🚌 08.00 ออกเดินทาง

❄️ เมืองอิวามิซาเวะ

❄️ เมืองบิเอะ

🌲 10.30 ต้นคริสต์มาส [20นาที]
หรือ ต้นไม้ MILD SEVEN HILLS
(ในกรณีที่ต้นคริสต์มาสปิดให้เข้าชม)

🏞️ 11.20 บ่อน้ำสีฟ้า [20นาที] และ
น้ำตกชิราอิเกะ [20นาที]

❄️ เมืองฟุราโนะ

🛍️ 13.20 FURANO MARCHE [60นาที]

🍴 ทานอาหารกลางวันตามอรัยาศัย
(ไม่รวมค่าอาหาร)

🧀 14.30 FURANO CHEESE FACTORY [30นาที]

🏠 15.05 หมู่บ้านนิงเกิ้ลทอเรซ [60นาที]
หรือ ต้นไม้ KEN&MARY
(ในกรณีที่หมู่บ้านนิงเกิ้ลทอเรซปิดให้เข้าชม)

🗨️ 19.00 ถึงจุดนัดหมายในซัปโปโร



หรือ



หรือ

อาจมีการปรับเปลี่ยนตารางเวลาและสถานที่ที่ทดแทนตามความเหมาะสม เนื่องจากข้อจำกัดของสถานที่และสภาพอากาศ



NT TRAVEL CO., LTD

บริษัท เอ็นทีทราเวล จำกัด

285 MOO 5 DONTAKO, MUEANG, RATCHABURI 70000



ใบอนุญาตเลขที่ 11/11718



065-009 5145



+81-8028655305(JP)



NT Travel



nttravelthailand



@nttravel

เปิดจอง พฤศจิกายน - มีนาคม

ตารางการเดินทาง

- 07.45น. จุดรับ : ศูนย์บริการข้อมูล ชับโปโรที่วิทาวเวอร์ ****โปรดระบุโรงแรมที่ท่านพักในชับโปโร****
กรุณามาถึงสถานที่นัดหมายล่วงหน้าอย่างน้อย 10 นาที เพื่อเตรียมความพร้อมก่อนเวลาออกเดินทาง
ทางบริษัทขอสงวนสิทธิ์ในการไม่คืนเงินในกรณีที่ท่านไม่มาตามเวลานัดหมายหรือมาถึงล่าช้า
- 08.00น. ออกเดินทางจากชับโปโร
- 09.00น. **เมืองอิวามิซาวะ** เมืองนี้เป็นหนึ่งในศูนย์กลางของนครโซราจิ และเป็นที่รู้จักในด้านการเกษตรและธรรมชาติที่
งดงาม นอกจากนี้ยังเป็นจุดพักรถที่หิมะหนาที่สุดในฮอกไกโด สามารถเข้าห้องน้ำ และแวะสูดอากาศบริสุทธิ์
พร้อมวิวที่น้ำที่
- 09.15น. **เดินทางสู่เมืองบิเอะ**
- 10.30น. **นำท่านแวะเก็บภาพ ต้นคริสต์มาส [20นาที]** จุดถ่ายรูปชื่อดังของเมืองบิเอะ ตั้งอยู่กลางทุ่งกว้างบนเนินเขา
ภาพของต้นสนใหญ่ต้นเดียวที่ยืนโดดเด่นท่ามกลางฉากหลังธรรมชาติ กลายเป็นสัญลักษณ์สำคัญของเมืองนี้
บรรยากาศเงียบสงบ มินิมอล และเหมาะกับการถ่ายภาพทุกฤดูกาล ในช่วงฤดูหนาว ทุ่งโดยรอบจะถูกปกคลุม
ไปด้วยหิมะสีขาว ทำให้ต้นสนยิ่งโดดเด่นและมีเสน่ห์มากขึ้น เป็นช่วงที่นักท่องเที่ยวนิยมมาถ่ายรูปกันที่สุด ฤดู
อื่นจะเห็นเป็นทุ่งเขียวก็สวยงามไม่แพ้กัน **[ในกรณีที่ ต้นคริสต์มาส เข้าไม่ได้ ขอทดแทนด้วย Mild Seven Hills]**
- 10.50น.
- 11.20น. **น้ำตกชิราอิเกะ [20นาที]** มีความหมายว่า น้ำตกหนวดขาว เพราะน้ำตกที่ไหลลงมา มีลักษณะเหมือนหนวดสี
ขาวนั่นเอง น้ำของน้ำตกหนวดขาวก็มีสีฟ้าเช่นกัน ซึ่งเกิดจากแร่ลูมิเนียมปริมาณมากที่อยู่ในน้ำ สามารถมา
ชมได้ตลอดทั้งปี ทัศนียภาพก็จะเปลี่ยนไปตามฤดูกาล
- 11.40น.



1

2



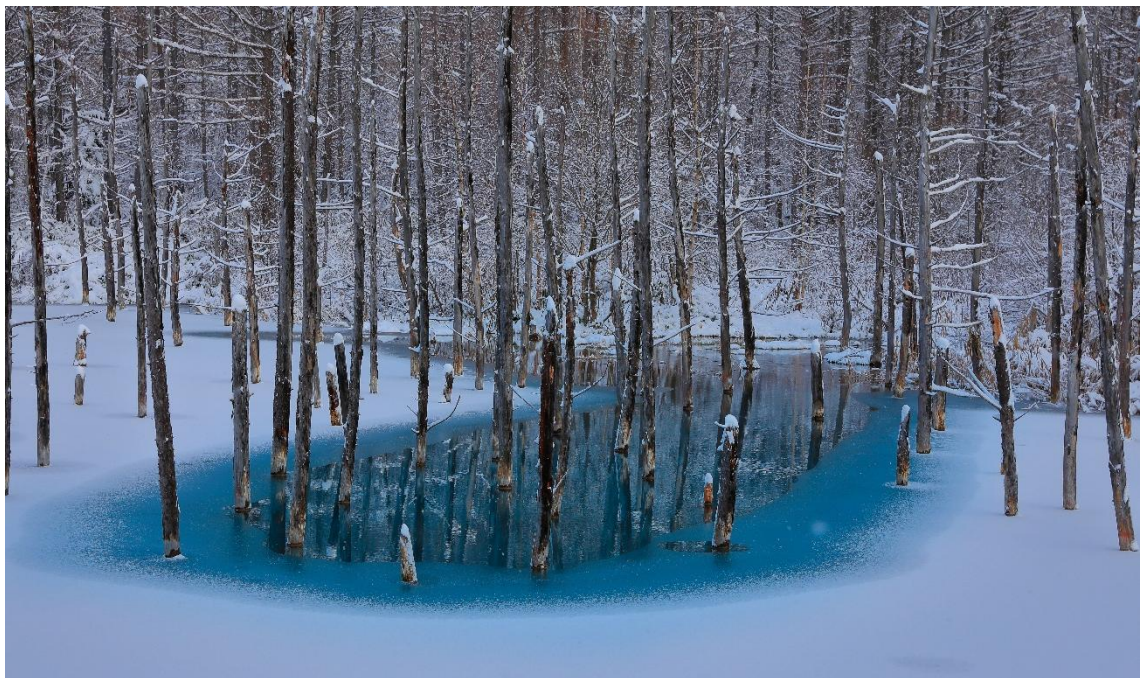
3

12.00น.

|

12.20น.

บ่อน้ำสีฟ้า[20นาที] ตั้งอยู่ในเมืองบิเอะ ของจังหวัดฮอกไกโด เป็นบ่อน้ำที่ถูกกักไว้จากการสร้างเขื่อนเพื่อป้องกันโคลนถล่มบริเวณภูเขาไฟในแถวนั้น การที่น้ำในบ่อมีสีฟ้าสดกว่าบ่อน้ำทั่วไปๆ ก็เป็นเพราะอลูมิเนียมไฮดรอกไซด์จากการปะทุของภูเขาไฟที่อยู่ในน้ำได้สะท้อนกับแสงแดดที่ส่องลงมา ซึ่งคำว่า “Aoi-ike” ในภาษาญี่ปุ่นนั้นแปลเป็นไทยได้ว่า “บ่อน้ำสีฟ้า”



4



13.20น.

|

เดินทางสู่เมืองฟูราโนะ

อิสระทานอาหารกลางวันและช้อปปิ้งของฝาก ณ **Furano Marche (ฟูราโนะ มาร์เช)** [60นาที] คอมมิวนิตีมอลล์ ที่สร้างขึ้นเพื่อนำเสนอ "รสชาติของฟูราโนะ" โดยตรงจากเกษตรกรและผู้ผลิตท้องถิ่น มีร้านของฝากขนาดใหญ่ที่มีสินค้ากว่า 2,000 ชนิด ตั้งแต่ขนมชื่อดังไปจนถึง ไวน์ฟูราโนะ และผลิตภัณฑ์จากชีส รวมถึง



14.20น.

ตลาดผักและผลไม้สดที่คัดสรรผลผลิตตามฤดูกาล หรือจะแวะชิมขนมปังอบใหม่ๆ เจลาโต้ รสนมชอกโกโต
เข้มข้นที่เป็นไฮไลท์ห้ามพลาด



5

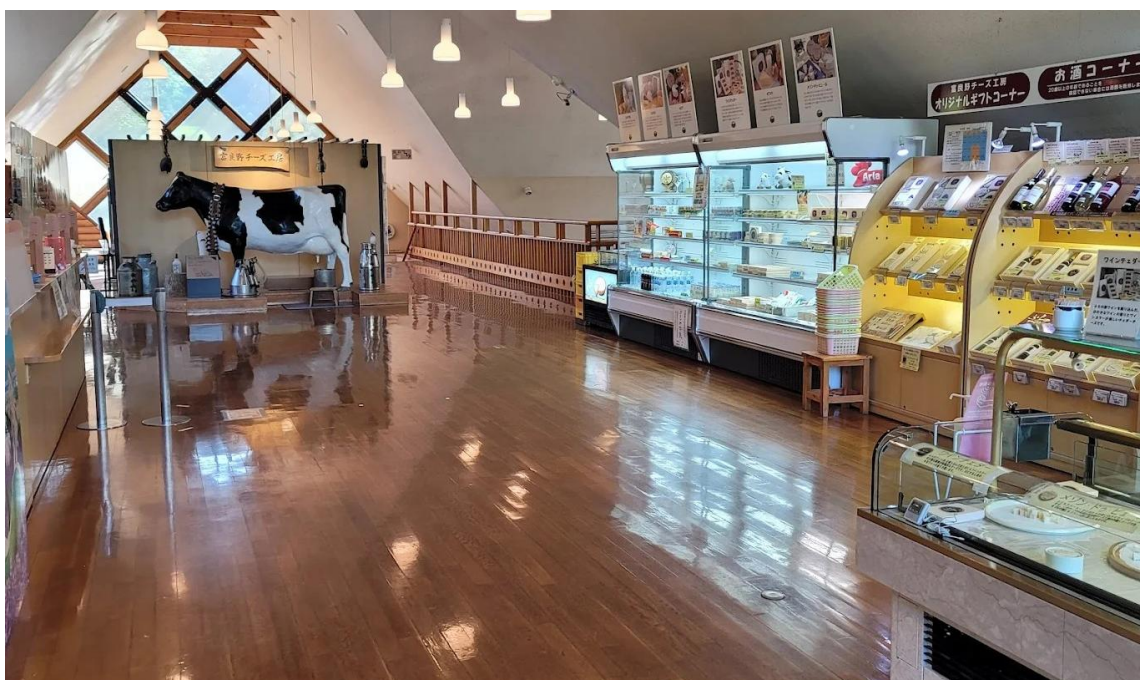
14.30น.

Furano Cheese Factory [30นาที] แหล่งผลิตชีสคุณภาพชั้นยอดอันเลื่องชื่อของเมืองฟูราโน่ ที่นี่ไม่ใช่แค่
เพียงขายชีสเท่านั้นเพราะเค้ามีการเปิดให้นักท่องเที่ยวเข้าชมขั้นตอนการผลิตชีสท้องถิ่นคาเมมเบิร์ต

|

15.00น.

(camaembert) ผ่านทางกระจก ที่ทำให้เห็นทุกขั้นตอนผลิตที่กว่าจะกลายมาเป็นชีส ที่สำคัญยังสามารถลิ้ม
รสตัวอย่างชีสในร้านค้าของโรงงานได้อีกด้วย โดยชีสที่ถือเป็นไฮไลท์ที่แปลกแบบสุดๆก็คือ ชีสดำ ถือว่าเป็นชีส
พิเศษที่หาทานได้ที่เท่านั้น





6

15.05น.

I

16.05น.

จากนั้นนำทางสู่ **หมู่บ้านนิงเกิ้ลเทอเรซ [60 นาที]** ซึ่งเป็นหมู่บ้านขนาดเล็กๆ ที่มีการออกแบบที่แตกต่างจากหมู่บ้านทั่วไป โดยสร้างเป็นกระท่อมขนาดเล็กท่ามกลางสวนต้นไม้ใหญ่ที่ร่มรื่น เชื่อมต่อบ้านด้วยสะพานไม้ โดยหมู่บ้านนี้ยังมีร้านค้าให้ช้อปปิ้งกันอีกด้วย โดยจะเป็นสินค้าแฮนด์เมดและสินค้าพื้นเมืองจำพวกงานฝีมือต่างๆ สินค้าไอเดียที่ทันสมัย นอกจากนี้จะมีจำหน่ายแล้วยังสามารถชมการทำงานฝีมือนี้ได้อีกด้วย
[ในกรณีที่ หมู่บ้านนิงเกิ้ลเทอเรซ เข้าไม่ได้ ขอทดแทนด้วย ต้นไม้ Ken&Mary]



เดินทางกลับ รถตู้/รถบัส [2ชั่วโมง]

19.00น.

เดินทางถึง ศูนย์บริการข้อมูล ชับโปโรทีวีทาวเวอร์



NT TRAVEL CO., LTD

บริษัท เอ็นทีทราเวล จำกัด

285 MOO 5 DONTAKO, MUEANG, RATCHABURI 70000



ใบอนุญาตเลขที่ 11/11718



065-009 5145



+81-8028655305(JP)



NT Travel



nttravelthailand



@nttravel



เงื่อนไขอื่น ๆ

- สำหรับการจองออนไลน์สามารถชำระราคาตามที่ขึ้นได้ทั้ง ชำระแบบโอน หรือ บัตรเครดิต
- หากไม่มีการชำระเงินค่าทัวร์ตามเงื่อนไขที่กำหนด หรือชำระเงินไม่ครบตามจำนวน ทางบริษัทถือว่าท่านยกเลิกการเดินทาง โดยอัตโนมัติโดยไม่มีเงื่อนไข
- ทัวร์นี้สำหรับผู้มีวัตถุประสงค์เพื่อการท่องเที่ยวเท่านั้น
- ทัวร์นี้เป็นทัวร์แบบเหมากรุ๊ป หากท่านไม่ได้ร่วมเดินทางหรือใช้บริการตามที่รายการทัวร์ระบุไว้ในรายการไม่ว่าบางส่วนหรือทั้งหมด ทางบริษัทจะไม่คืนเงินค่าบริการไม่ว่าบางส่วนหรือทั้งหมดตามรายการให้แก่ท่าน
- มีคูปอง พนักงาน หรือตัวแทนของทางบริษัทฯ ไม่มีอำนาจในการให้คำสัญญาใดๆแทนบริษัท เว้นแต่มีเอกสารลงนามโดยผู้มีอำนาจของบริษัทกำกับเท่านั้น
- บริษัทฯ ขอสงวนสิทธิ์ในการเก็บค่าใช้จ่ายทั้งหมด กรณีท่านยกเลิกการเดินทางและมีผลทำให้คณะเดินทางไม่ครบตามจำนวนที่บริษัทฯ กำหนดไว้ (1-15 ท่านขึ้นไป) บริษัทต้องนำไปชำระค่าเสียหายต่าง ๆ ที่เกิดจากการยกเลิกของท่าน
- ทัวร์นี้เป็น แบบจอยทัวร์ คณะผู้เดินทางจำนวน 1-15 ท่านขึ้นไป จึงออกเดินทาง ในกรณีที่มิใช่ผู้เดินทางไม่ถึง 15 ท่าน ขอสงวนสิทธิ์เลื่อนวันเดินทาง , ยกเลิกการเดินทาง หรือมีการเปลี่ยนแปลงราคา โดยทางบริษัทจะแจ้งให้ท่านทราบล่วงหน้า 10 วันก่อนการเดินทาง
- กรณีผู้เดินทางที่ต้องการความช่วยเหลือเป็นพิเศษ เช่น Car Seat และการขอใช้วีลแชร์ กรุณาแจ้งบริษัทฯ อย่างน้อย 7 วันก่อนการเดินทาง หรือเริ่มตั้งแต่ท่านจองทัวร์ มิฉะนั้นทางบริษัทฯ ไม่สามารถจัดการได้ล่วงหน้า ทางบริษัทฯ ขอสงวนสิทธิ์ในการเรียกเก็บค่าใช้จ่ายตามจริงที่เกิดขึ้นกับผู้เดินทาง (ถ้ามี)
- เมื่อท่านได้ชำระเงินมัดจำหรือทั้งหมด ทางบริษัทฯ จะถือว่าท่านรับทราบและยอมรับในเงื่อนไขต่างๆของบริษัทฯ ที่ได้ระบุไว้ในรายการทัวร์ทั้งหมด
- ขอสงวนสิทธิ์เปลี่ยนแปลงสถานที่ท่องเที่ยว ในกรณีที่สภาพอากาศไม่เอื้ออำนวย หรือเหตุผลอื่นๆ ที่เกิดเหตุสุดวิสัยจนไม่อาจแก้ไขได้ เช่น การประท้วง, การนัดหยุดงาน, การก่อจลาจล, การปิดถนน ซึ่งอาจจะปรับเปลี่ยนโปรแกรมตามความเหมาะสม

**** ก่อนตัดสินใจจองทัวร์ควรอ่านเงื่อนไขการเดินทางและรายการทัวร์อย่างละเอียดทุกหน้าอย่างถ่องแท้แล้วจึงมัดจำเพื่อประโยชน์ของ ท่านเอง ทางบริษัทฯ จะถือว่า ท่านรับทราบและยอมรับในเงื่อนไขต่างๆของบริษัทฯ ที่ได้ระบุในรายการทัวร์ทั้งหมด****